

### Ⅲ. 栄養サポートチーム (NST)



栄養サポートチーム (Nutrition Support Team: NST) は、症例個々や各疾患治療に応じて適切に栄養管理を実施しており、医療施設内における静脈栄養および経腸栄養の専門の知識・技術をもった医師、歯科医師、看護師、薬剤師、管理栄養士、言語聴覚士、臨床検査技師などの多職種で構成されている。

・構成メンバー：医師、歯科医師、看護師、薬剤師、管理栄養士、言語聴覚士、臨床検査技師など

・介入方法：

1. 主治医からの依頼：随時対応（依頼より1～2日以内で対応）
2. 血清アルブミン値3.0g/dl以下の症例、SGA（主観的包括的評価）で栄養管理必要と判定された症例

・NST回診：週に2回（木曜、金曜午後、基本1回／週／症例）

・NST回診内容

1. 栄養評価の実施
2. NST治療計画書の作成
3. 経過記録の記載：回診・検討会の内容を記録・保存

・NST勉強会（阪神病態研究会、院内勉強会などを開催）

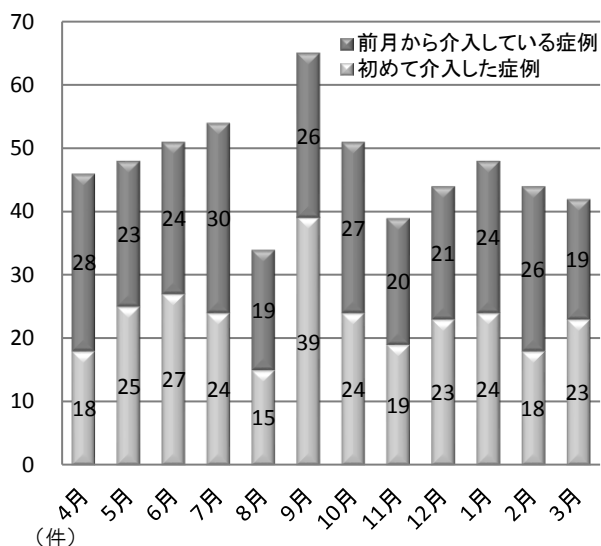
・ミーティング：NST回診前（木曜日、金曜日の回診前）、全体ミーティングは月2回

・日本静脈経腸栄養学会認定NST教育認定施設臨床実地修練（1回／年）

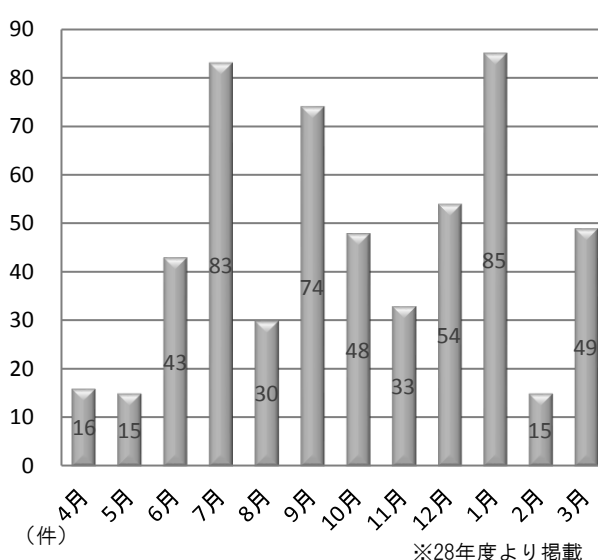
・活動実績：

28年度のNST介入した症例数は平均47.2症例／月、回診数は平均105.7件／月、1,268件／年、28年度に新設された歯科医師連携加算45.4件／月であった。

Ⅲ-1 28年度月別NST介入症例数



Ⅲ-2 28年度月別NST歯科医師連携加算



Ⅲ-3 年度別NST回診数

