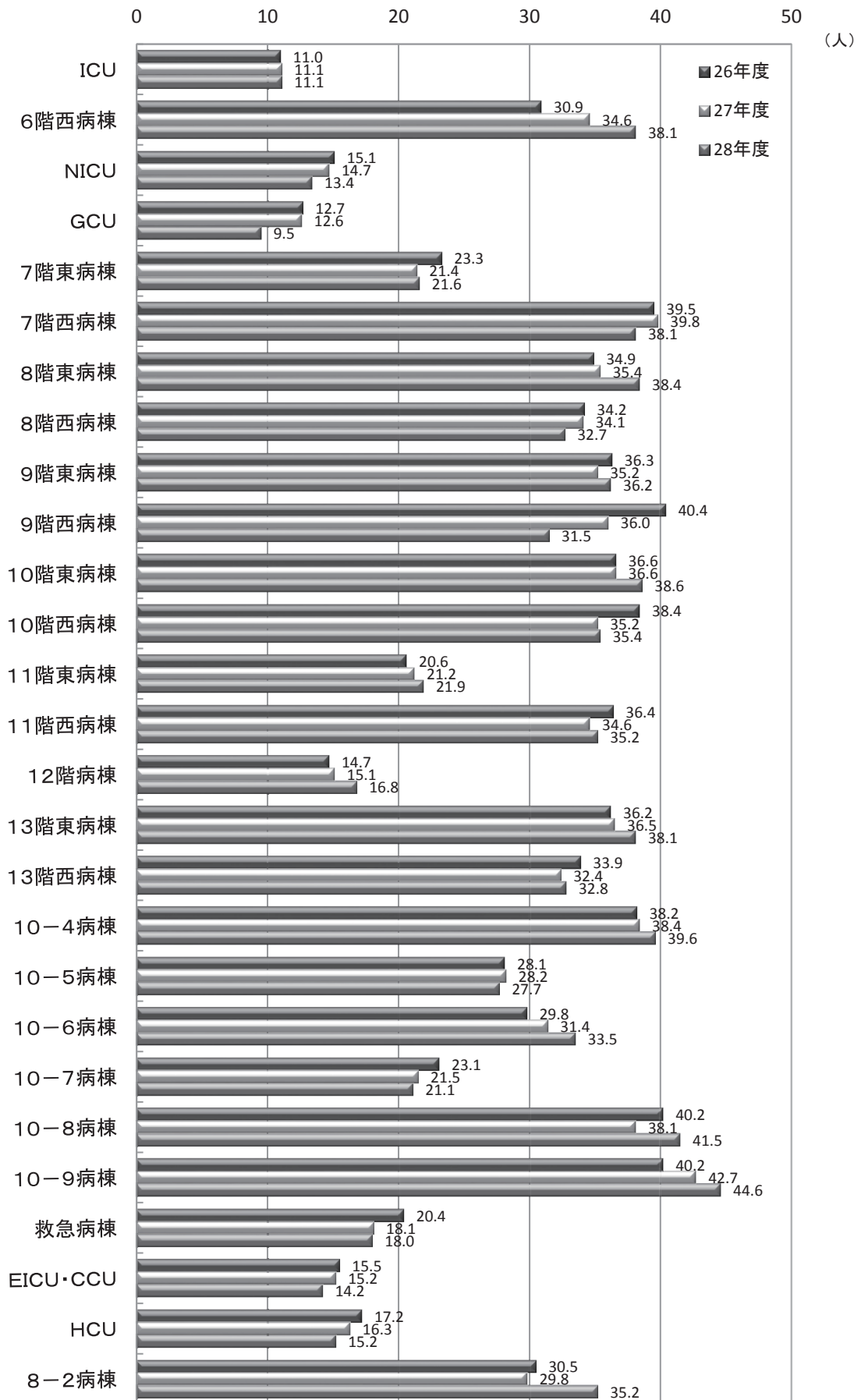


## 3-15 28年度病棟別・月別入院（在院）一日平均患者数

（人）

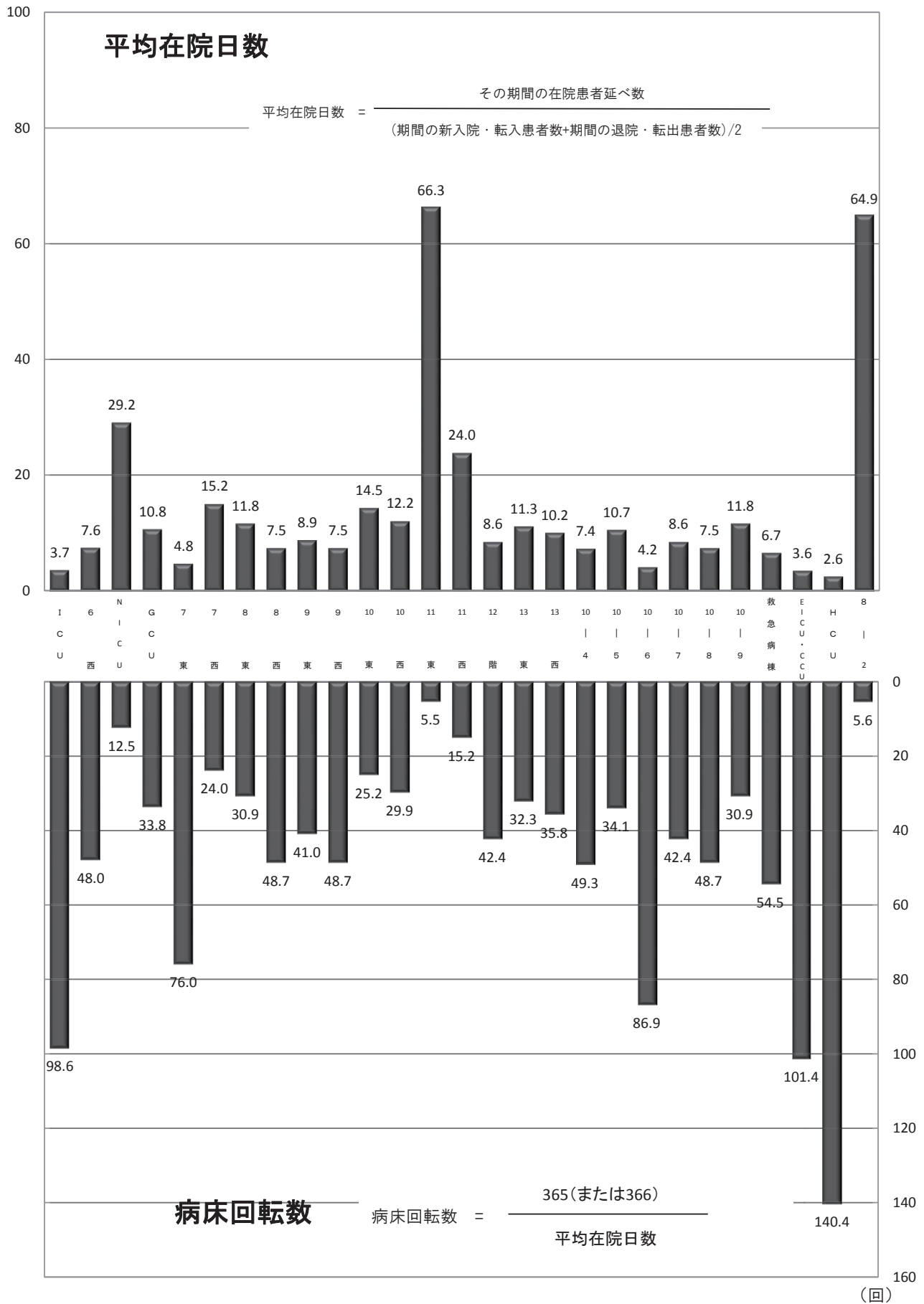
区 分	4月	5月	6月	7月	8月	9月	10月	11月	12月	1月	2月	3月	年度平均
診療日数(日)	30	31	30	31	31	30	31	30	31	31	28	31	365
I C U	11.6	10.7	10.4	11.8	11.7	11.4	10.9	11.0	10.5	10.4	12.3	10.2	11.1
6階西病棟	37.6	34.8	38.4	36.9	36.4	37.3	39.7	40.5	38.3	38.5	40.7	38.1	38.1
N I C U	14.5	14.3	14.1	13.7	11.1	13.3	13.0	12.4	12.4	14.7	14.5	13.3	13.4
G C U	9.6	6.3	10.3	11.6	8.8	10.3	8.5	7.2	7.5	11.8	14.3	8.8	9.5
7階東病棟	18.6	18.8	20.5	22.5	21.7	22.3	23.1	22.3	22.5	21.5	23.7	21.5	21.6
7階西病棟	41.4	39.1	38.0	35.4	38.8	39.4	39.4	38.8	35.8	34.5	36.6	40.1	38.1
8階東病棟	39.6	37.1	40.5	38.9	37.7	39.3	36.1	38.6	35.4	36.6	40.6	40.5	38.4
8階西病棟	33.3	32.2	33.4	33.5	32.5	34.3	32.6	31.7	29.8	31.5	33.9	34.2	32.7
9階東病棟	37.3	28.1	35.9	36.2	38.7	37.4	35.6	36.0	37.5	36.5	38.3	37.4	36.2
9階西病棟	32.4	32.1	34.1	33.5	31.7	31.3	29.5	31.3	30.6	28.7	32.8	29.7	31.5
10階東病棟	40.8	36.4	39.6	40.8	36.9	37.9	37.5	37.6	37.6	37.0	40.8	39.9	38.6
10階西病棟	35.3	31.1	35.7	36.8	34.9	36.0	36.0	35.3	35.1	34.9	37.3	37.1	35.4
11階東病棟	22.1	21.9	21.9	22.2	22.2	21.9	21.9	20.6	21.5	21.9	22.1	22.5	21.9
11階西病棟	36.0	33.7	35.1	36.4	35.9	34.8	33.6	36.6	33.6	34.3	36.0	36.5	35.2
12階病棟	17.1	12.9	14.7	15.2	14.3	18.0	17.4	13.4	17.7	18.3	22.8	20.1	16.8
13階東病棟	38.4	36.3	39.8	38.3	38.1	39.5	36.9	37.0	36.5	38.3	39.1	39.0	38.1
13階西病棟	33.1	30.4	33.5	35.2	33.2	34.2	31.9	33.3	31.1	31.5	33.6	33.2	32.8
10-4病棟	39.4	36.9	40.5	38.1	40.2	35.9	38.4	40.6	37.8	41.6	43.5	42.1	39.6
10-5病棟	28.1	28.5	27.4	27.0	27.4	27.4	27.5	27.9	27.2	27.2	28.8	27.6	27.7
10-6病棟	33.5	30.7	31.8	33.4	34.5	34.5	32.5	32.9	31.6	34.3	36.9	35.4	33.5
10-7病棟	20.9	19.8	19.5	23.0	20.2	23.8	19.3	17.5	23.4	22.5	19.9	22.6	21.1
10-8病棟	42.4	37.8	42.5	42.1	41.2	37.9	39.1	42.5	40.8	43.8	44.3	43.7	41.5
10-9病棟	46.4	42.3	45.6	42.9	45.6	42.9	45.7	43.5	44.7	44.7	47.0	44.5	44.6
救急病棟	20.4	21.3	16.7	20.9	20.7	19.6	20.2	21.7	19.7	21.4	21.1	17.6	18.0
E I C U・C C U	15.4	17.3	15.8	15.7	15.3	15.0	15.2	15.0	18.6	18.2	15.5	13.3	14.2
H C U	17.7	13.8	14.3	13.4	15.4	17.0	13.5	14.5	13.4	16.2	18.2	15.6	15.2
小計	759.4	699.6	746.7	750.6	740.5	749.2	730.4	735.8	725.8	745.7	793.1	764.5	744.7
8-2病棟	36.5	33.0	31.8	37.5	37.9	36.0	35.3	37.7	31.8	33.6	36.6	35.0	35.2
合計	795.9	732.6	778.5	788.1	778.5	785.2	765.7	773.5	757.6	779.3	829.8	799.4	779.9
新生児	5.5	3.5	1.9	3.0	2.0	3.4	3.9	3.0	2.8	4.0	4.4	4.0	3.5
合計 (新生児含む)	801.4	736.1	780.4	791.1	780.5	788.6	769.6	776.6	760.5	783.3	834.2	803.4	783.4

3-16 病棟別入院（在院）一日平均患者数の年度推移



3-17 28年度病棟別平均在院日数及び病床回転数

(日)



## 3-18 28年度病棟別・月別新入院患者数

(人)

区 分	4 月	5 月	6 月	7 月	8 月	9 月	10 月	11 月	12 月	1 月	2 月	3 月	計	構成比率 (%)	前年度 対比 (%)
I C U			1	1	1						1		4	0.02	133.3
6 階 西 病 棟	158	157	151	149	172	118	122	97	96	133	115	156	1,624	7.0	109.7
N I C U	9	7	6	4	2	5	1	4	6	6	1	3	54	0.2	138.5
G C U		1			1	2	1	2	4	1	1		13	0.06	216.7
7 階 東 病 棟	112	103	144	141	155	125	135	119	129	127	127	129	1,546	6.6	108.0
7 階 西 病 棟	51	61	87	69	71	70	70	62	59	71	58	82	811	3.5	111.1
8 階 東 病 棟	71	75	78	74	102	75	86	85	83	94	92	97	1,012	4.3	124.8
8 階 西 病 棟	92	89	92	94	97	83	86	109	108	104	99	105	1,158	5.0	119.3
9 階 東 病 棟	115	127	124	110	106	99	109	112	84	113	119	106	1,324	5.7	97.6
9 階 西 病 棟	101	104	97	88	114	114	112	123	115	136	105	135	1,344	5.8	146.9
10 階 東 病 棟	54	62	71	54	94	69	76	75	72	77	58	67	829	3.6	108.7
10 階 西 病 棟	68	57	66	47	55	53	53	52	44	64	58	69	686	2.9	86.0
11 階 東 病 棟	8	5	10	8	8	4	6	11	7	7	12	3	89	0.4	89.9
11 階 西 病 棟	33	27	38	28	34	30	37	20	30	36	26	28	367	1.6	69.5
12 階 病 棟	45	43	48	47	45	50	39	50	43	60	54	56	580	2.5	119.3
13 階 東 病 棟	111	79	85	82	96	72	93	105	89	98	85	94	1,089	4.7	103.4
13 階 西 病 棟	60	58	70	51	80	73	77	71	68	92	89	90	879	3.8	115.1
10 - 4 病 棟	101	91	123	109	106	101	119	102	90	109	109	114	1,274	5.5	104.6
10 - 5 病 棟	43	18	37	44	43	31	41	36	37	41	37	48	456	2.0	107.8
10 - 6 病 棟	221	215	251	212	241	229	242	240	221	257	252	283	2,864	12.3	106.9
10 - 7 病 棟	77	54	88	62	62	90	75	75	59	72	75	69	858	3.7	101.2
10 - 8 病 棟	118	124	136	122	120	113	137	136	111	133	117	110	1,477	6.3	99.3
10 - 9 病 棟	68	93	84	98	85	88	76	89	59	86	78	96	1,000	4.3	56.7
救 急 病 棟	34	32	31	24	30	27	26	12	23	35	28	34	336	1.4	111.3
E I C U ・ C C U	136	118	102	114	113	98	110	103	110	114	97	90	1,305	5.6	83.0
H C U	9	7	11	9	14	10	8	6	13	29	23	20	159	0.7	104.6
小 計	1,895	1,807	2,031	1,841	2,047	1,829	1,937	1,896	1,760	2,095	1,916	2,084	23,138	99.3	102.0
8 - 2 病 棟	9	8	22	14	13	15	21	9	11	16	12	15	165	0.7	120.4
合 計	1,904	1,815	2,053	1,855	2,060	1,844	1,958	1,905	1,771	2,111	1,928	2,099	23,303	100.0	102.1
新 生 児	32	26	26	23	19	39	29	32	22	37	31	32	348	-	88.3
合 計 (新生児含む)	1,936	1,841	2,079	1,878	2,079	1,883	1,987	1,937	1,793	2,148	1,959	2,131	23,651	-	101.9

3-19 28年度診療科別・病棟別入院（在院）延患者数

区	分	内科	小児	NICU	外科	整形	形成	脳外	皮膚	泌尿	産婦			
病	床	数	301	20	33	147	57	9	47	6	28	43		
I	C	U	810	73		2,088	140	8	450	7	244	14		
6	階	西病棟	13,180			664	13		9	2	1	2		
N	I	C	U		4,899									
G	C	U		3,484										
7	階	東病棟	116	5,305		1,071	87	224	189	2	287	3		
7	階	西病棟	13,848			16	10	22			13			
8	階	東病棟	11,606			1,014	13	2	55	9	432			
8	階	西病棟	372			3,580	28		56	3	7,756	9		
9	階	東病棟	367			65	8	2	705	22	17	2		
9	階	西病棟	2,517			4,087	15	466	45	51	10	3,974		
10	階	東病棟	6,796	7		11	7,091	8	17	16	9	27		
10	階	西病棟	1,141			30	11,684	4	35	1	3			
11	階	東病棟	7,758											
11	階	西病棟	10,109			30		3	2	20	8	1		
12	階	病棟	2,896	15		1,363	534	38	162	102	457	95		
13	階	東病棟	11,017			41	8	5	32	1,960	23			
13	階	西病棟	1,198			9,450	28	936	77	85	4			
10	-	4病棟	1,621			10,752	45	420	1,207	52	15	7		
10	-	5病棟	44			5		6	10,040					
10	-	6病棟	1,025	1		22	3	3	45	8	12			
10	-	7病棟	573	8	12	106	11	10	90	20	3	6,696		
10	-	8病棟	11,321			90	6		2,131	13	27	8		
10	-	9病棟	3,671			12,513	6	3	30	3	2			
救	急	病棟	464	4		7	5	2	738	2	3			
E	I	C	U	C	C	U								
H	C	U	994			2,063	353	27	1,829	1	179	35		
<b>一</b>	<b>般</b>	<b>病</b>	<b>床</b>	<b>計</b>	<b>105,643</b>	<b>5,413</b>	<b>8,395</b>	<b>49,068</b>	<b>20,088</b>	<b>2,189</b>	<b>17,944</b>	<b>2,379</b>	<b>9,505</b>	<b>10,873</b>
8	-	2病棟												
<b>合</b>	<b>計</b>	<b>105,643</b>	<b>5,413</b>	<b>8,395</b>	<b>49,068</b>	<b>20,088</b>	<b>2,189</b>	<b>17,944</b>	<b>2,379</b>	<b>9,505</b>	<b>10,873</b>			
一	日	平均	(人)	289.4	14.8	23.0	134.4	55.0	6.0	49.2	6.5	26.0	29.8	
平	均	在院	日数	(日)	12.7	6.3	23.5	14.5	17.0	5.9	11.6	9.9	9.1	8.1
利	用	率	(%)	96.4	70.7	69.7	88.6	94.1	64.8	109.2	118.6	94.7	68.9	
稼	働	率	(%)	103.6	76.0	71.2	94.5	99.5	75.7	118.3	130.3	104.7	77.3	

(人)

眼	耳鼻	放射	歯口	輸血	ペイン	救急	精神	計	一日平均 延患者数 (人)	平均 在院日数 (日)	利用率 (%)	稼働率 (%)
41	28	4	11	5	2	32	44	858				
4	149	2	47					4,036	11.1	3.7	79.0	80.1
11		1	5	11				13,899	38.1	7.6	88.6	99.6
								4,899	13.4	29.2	89.5	89.9
								3,484	9.5	10.8	53.0	55.4
298	229		46			17		7,874	21.6	4.8	69.6	83.5
1			1					13,911	38.1	15.2	86.6	91.9
89	603	17	78	46	27	15		14,006	38.4	11.8	83.4	89.6
65	29	25	11			9		11,943	32.7	7.5	83.9	92.0
27	9,085	12	2,899		8			13,219	36.2	8.9	86.2	94.8
15	190	7	61	24	15	5		11,482	31.5	7.5	78.6	87.9
16	17	24	20	12				14,071	38.6	14.5	85.7	90.8
9		10	10		8			12,935	35.4	12.2	84.4	88.8
3	8			217				7,986	21.9	66.3	95.1	95.8
3	2	6		2,664				12,848	35.2	24.0	92.6	96.0
41	89	44	58	184	11	19	19	6,127	16.8	8.6	60.0	65.6
31	2	8	8		741	23		13,899	38.1	11.3	88.6	95.8
38	23	17	8	12	70	41		11,987	32.8	10.2	84.2	90.3
160	24	122	10		3	3		14,441	39.6	7.4	79.1	86.6
								10,095	27.7	10.7	92.2	98.2
11,086	8	4	3					12,220	33.5	4.2	74.4	91.6
95		12				6	42	7,684	21.1	8.6	70.2	77.7
47	2	1,486		6	7			15,144	41.5	7.5	83.0	92.4
25	17	16	7		2			16,295	44.6	11.8	89.3	95.4
1	10	1	6	12		5,323	5	6,583	18.0	6.7	75.1	80.8
						2,990		5,189	14.2	3.6	71.1	74.7
	23	18	3	11		17	2	5,555	15.2	2.6	63.4	64.7
12,065	10,510	1,832	3,281	3,199	892	8,468	68	271,812	744.7	11.7	81.6	88.5
							12,853	12,853	35.2	64.9	80.0	81.2
12,065	10,510	1,832	3,281	3,199	892	8,468	12,921	284,665	779.9	12.2	81.5	88.2
33.1	28.8	5.0	9.0	8.8	2.4	23.2	35.4	779.9	新 生 児 除 <			
3.9	10.9	7.8	7.1	26.4	12.6	8.7	63.8	11.5				
78.7	97.6	125.5	83.6	152.2	81.5	72.5	80.5	81.5				
98.7	106.5	141.5	95.3	157.6	87.6	77.9	81.6	88.2				

3-20 28年度診療科別・病棟別入院（在院）延患者数（内科内訳）

（人）

区 分	循環器 内科	血液内科	リウマチ・ 膠原病内科	糖尿病・内分泌・ 代謝内科	肝・胆・脾 内科	消化管内科	炎症性腸 疾患内科	呼吸器内科	神経内科	腎・ 透析内科	計
病 床 数	43	39	18	27	38	37	16	44	19	20	301
I C U		229	72	26	17	78		199	57	132	810
6 階 西 病 棟			4	4	85	7,806	5,223	5	17	36	13,180
N I C U											0
G C U											0
7 階 東 病 棟		21	3			16	72	4			116
7 階 西 病 棟	7		51	2	29	44	42	13,644		29	13,848
8 階 東 病 棟	25	57	240	8,493	85	224	49	57	2,354	22	11,606
8 階 西 病 棟	12	5	27	15	33	172	60	14	10	24	372
9 階 東 病 棟	17	42	3	7	32	97	30	60	40	39	367
9 階 西 病 棟	16	36	39	2	51	78	53	10	2,132	100	2,517
10 階 東 病 棟	6	28	9	19	16	67	18	10	107	6,516	6,796
10 階 西 病 棟	8		9	30	27	75	13	14	806	159	1,141
11 階 東 病 棟	1	7,757									7,758
11 階 西 病 棟	24	4,677	5,280	3	12	65	7	8	33		10,109
12 階 病 棟	66	119	151	213	263	766	78	1,016	89	135	2,896
13 階 東 病 棟	14	19	45	17	10,752	102	26	24		18	11,017
13 階 西 病 棟	40	84	86	17	610	198	43	80	37	3	1,198
10 - 4 病 棟	754	78	83	29	106	169	70	118	113	101	1,621
10 - 5 病 棟		11				5			28		44
10 - 6 病 棟	9	7	9	5	23	50	11	11	896	4	1,025
10 - 7 病 棟	22	160	22	82	48	64	74	36	34	31	573
10 - 8 病 棟	10,927	14	74	13	63	151	20	37	11	11	11,321
10 - 9 病 棟	2	2	14	2	4	3,341	292	9	5		3,671
救 急 病 棟	192	20	10	15	21	16	1	37	99	53	464
E I C U ・ C C U	2,199										2,199
H C U	69	59	63	6	77	72	13	319	252	64	994
一 般 病 床 計	14,410	13,425	6,294	9,000	12,354	13,656	6,195	15,712	7,120	7,477	105,643
8 - 2 病 棟											0
合 計	14,410	13,425	6,294	9,000	12,354	13,656	6,195	15,712	7,120	7,477	105,643
一 日 平 均 （ 人 ）	39.5	36.8	17.2	24.7	33.8	37.4	17.0	43.0	19.5	20.5	289.4
平 均 在 院 日 数 （ 日 ）	8.8	50.5	23.2	14.0	12.2	6.5	8.5	16.0	20.1	21.3	12.7
利 用 率 （ % ）	90.8	98.1	98.6	89.7	91.5	102.5	106.1	97.8	98.8	97.6	96.4
稼 働 率 （ % ）	100.2	100.0	102.4	95.7	98.6	117.7	117.4	103.8	103.4	101.7	103.6

## 3-21 28年度診療科別・病棟別入院（在院）延患者数（外科内訳）

（人）

区	分	肝・胆・膵 外科	小児外科	上部消化管 外科	下部消化管 外科	乳腺・内分泌 外科	炎症性腸疾患 外科	心血管外科	呼吸器外科	計
病	床	30	3	16	20	14	24	18	22	147
I	C	345	40	398	91	18	60	967	169	2,088
6	階	3		2	19		640			664
N	I									0
G	C									0
7	階		1,043		13	2	13			1,071
7	階	11					2	3		16
8	階	42		925	37	4	6			1,014
8	階	3	2	3,541	19	2	13			3,580
9	階	4	2		12	42	5			65
9	階			12	19	4,023	33			4,087
10	階	1			9	1				11
10	階	10	1		2		17			30
11	階									0
11	階				9		21			30
12	階	184	5	696	118	137	93		130	1,363
13	階	28			5	3	5			41
13	階	9,123	7	17	248	22	30	2	1	9,450
10	-	25			35		28	4,504	6,160	10,752
10	-				5					5
10	-			7	2	3	10			22
10	-	1			18	84	3			106
10	-	3			74	2	4		7	90
10	-	23		2	5,837		6,651			12,513
救	急	4		1	2					7
E	I									0
H	C	119	2	424	238	55	153	653	419	2,063
一	般	9,929	1,102	6,025	6,812	4,398	7,787	6,129	6,886	49,068
8	-									0
合	計	9,929	1,102	6,025	6,812	4,398	7,787	6,129	6,886	49,068
一	日	27.2	3.0	16.5	18.7	21.3	12.0	16.8	18.9	134.4
平	均	19.2	3.3	20.2	15.1	18.3	10.3	24.3	10.4	14.5
利	用	87.1	80.6	104.8	86.8	91.8	84.6	87.2	82.9	88.6
稼	働	91.5	104.8	109.5	92.3	96.5	92.7	90.6	90.8	94.5



3-22 28年度診療科別・病棟別入院（在院+退院）延患者数

区	分	内科	小児	NICU	外科	整形	形成	脳外	皮膚	泌尿	産婦	眼	
病	床	数	301	20	33	147	57	9	47	6	28	43	41
I	C	U	836	73		2,106	142	8	456	7	245	14	4
6	階	西	14,863			704	15		14	3	1	2	12
N	I	C			4,920								
G	C	U			3,639								
7	階	東	139	6,153		1,401	107	280	205	3	356	5	430
7	階	西	14,698			17	12	23			13		2
8	階	東	12,389			1,072	18	3	72	12	460		112
8	階	西	419			3,767	34		71	5	8,609	9	92
9	階	東	418			72	11	3	822	27	18	3	38
9	階	西	2,673			4,489	17	538	63	52	12	4,605	23
10	階	東	7,104	8		12	7,595	10	24	21	11	28	19
10	階	西	1,220			34	12,241	5	53	2	5		13
11	階	東	7,815										5
11	階	西	10,470			32		4	3	22	8	1	5
12	階	病	3,220	22		1,459	557	46	183	107	495	102	48
13	階	東	11,882			45	12	7	41	2,137	24		42
13	階	西	1,338			9,955	36	1,087	96	99	5		48
10	-	4	1,784			11,609	49	484	1,352	62	17	8	207
10	-	5	86			5		6	10,703				
10	-	6	1,093	1		26	4	4	62	10	13		13,806
10	-	7	592	9	16	113	15	13	120	24	4	7,381	120
10	-	8	11,455			100	9		2,364	14	29	8	65
10	-	9	4,890			13,225	9	6	42	3	2		36
救	急	病	766	4		8	5	2	776	3	3		1
E	I	C	2,133										
U	・	C											
C	U												
H	C	U	1,141			2,074	354	27	1,908	1	179	35	
一	般	病	113,424	6,270	8,575	52,325	21,242	2,556	19,430	2,614	10,509	12,201	15,128
8	-	2	66										
合	計		113,490	6,270	8,575	52,325	21,242	2,556	19,430	2,614	10,509	12,201	15,128
一	日	平	310.9	17.2	23.5	143.4	58.2	7.0	53.2	7.2	28.8	33.4	41.4
平	均	在	12.7	6.3	23.5	14.5	17.0	5.9	11.6	9.9	9.1	8.1	3.9
利	用	率	96.4	70.7	69.7	88.6	94.1	64.8	109.2	118.6	94.7	68.9	78.7
稼	働	率	103.6	76.0	71.2	94.5	99.5	75.7	118.3	130.3	104.7	77.3	98.7

(人)

耳鼻	放射	歯口	輸血	ペイン	救急	精神	計	一日平均 (人)	平均 在院日数 (日)	利用率 (%)	稼働率 (%)
28	4	11	5	2	32	44	858				
152	2	47					4,092	11.2	3.7	79.0	80.1
	1	6	12				15,633	42.8	7.6	88.6	99.6
							4,920	13.5	29.2	89.5	89.9
							3,639	10.0	10.8	53.0	55.4
279		68			18		9,444	25.9	4.8	69.6	83.5
		1					14,766	40.5	15.2	86.6	91.9
699	20	89	47	28	17		15,038	41.2	11.8	83.4	89.6
34	28	14			11		13,093	35.9	7.5	83.9	92.0
9,827	13	3,270		8			14,530	39.8	8.9	86.2	94.8
222	9	81	25	16	7		12,832	35.2	7.5	78.6	87.9
19	28	23	12				14,914	40.9	14.5	85.7	90.8
	13	14		8			13,608	37.3	12.2	84.4	88.8
8			218				8,046	22.0	66.3	95.1	95.8
4	7		2,760				13,316	36.5	24.0	92.6	96.0
103	49	67	198	11	19	21	6,707	18.4	8.6	60.0	65.6
3	10	9		798	27		15,037	41.2	11.3	88.6	95.8
26	21	14	12	78	43		12,858	35.2	10.2	84.2	90.3
27	137	13		3	4		15,756	43.2	7.4	79.1	86.6
							10,800	29.6	10.7	92.2	98.2
9	5	3					15,036	41.2	4.2	74.4	91.6
	14				8	42	8,471	23.2	8.6	70.2	77.7
2	1,670		6	7			15,729	43.1	7.5	83.0	92.4
21	19	9		2			18,264	50.0	11.8	89.3	95.4
10	1	7	12		5,739	6	7,343	20.1	6.7	75.1	80.8
					3,180		5,313	14.6	3.6	71.1	74.7
24	19	3	11		21	3	5,800	15.9	2.6	63.4	64.7
11,469	2,066	3,738	3,313	959	9,094	72	294,985	808.2	11.7	81.6	88.5
						13,040	13,106	35.9	64.9	80.0	81.2
11,469	2,066	3,738	3,313	959	9,094	13,112	308,091	844.1	12.2	81.5	88.2
31.4	5.7	10.2	9.1	2.6	24.9	35.9	844.1	新 生 児 除 <			
10.9	7.8	7.1	26.4	12.6	8.7	63.8	11.5				
97.6	125.5	83.6	152.2	81.5	72.5	80.5	81.5				
106.5	141.5	95.3	157.6	87.6	77.9	81.6	88.2				

※「一日平均」修正(25年度～27年度)

(人)

	25年度	26年度	27年度
救急病棟	20.4	22.1	19.7
E I C U ・ C C U	14.5	16.4	16.1

## 3-23 28年度診療科別・病棟別入院（在院+退院）延患者数（内科内訳）

（人）

区分	循環器 内科	血液内科	リウマチ・ 膠原病内科	糖尿病・内分 泌・代謝内科	肝・胆・脾 内科	消化管内科	炎症性腸 疾患内科	呼吸器内科	神経内科	腎・ 透析内科	計
病床数	43	39	18	27	38	37	16	44	19	20	301
I C U		242	75	27	19	80		202	57	134	836
6階西病棟			6	4	92	9,002	5,696	5	18	40	14,863
N I C U											0
G C U											0
7階東病棟		23	4			18	89	5			139
7階西病棟	10		52	2	33	55	48	14,468		30	14,698
8階東病棟	32	64	249	9,068	95	263	63	61	2,469	25	12,389
8階西病棟	16	6	28	16	35	196	71	16	11	24	419
9階東病棟	22	45	3	8	37	122	39	62	41	39	418
9階西病棟	17	40	41	3	59	93	70	12	2,235	103	2,673
10階東病棟	8	30	11	19	19	84	25	11	110	6,787	7,104
10階西病棟	12		9	32	30	96	23	14	839	165	1,220
11階東病棟	2	7,813									7,815
11階西病棟	29	4,811	5,480	3	12	81	12	8	34		10,470
12階病棟	71	123	156	230	280	940	84	1,092	97	147	3,220
13階東病棟	18	24	48	18	11,572	123	36	25		18	11,882
13階西病棟	50	92	92	19	663	231	61	88	39	3	1,338
10-4病棟	851	85	73	29	116	196	79	130	118	107	1,784
10-5病棟	7	11	15			16	7		28	2	86
10-6病棟	6	8	9	5	24	65	14	11	946	5	1,093
10-7病棟	31	154	14	85	57	77	68	38	36	32	592
10-8病棟	10,993	23	84	14	68	163	39	45	15	11	11,455
10-9病棟	1,169	4	14		5	3,376	307	8	6	1	4,890
救急病棟	194	21	10	18	22	328	12	27	81	53	766
E I C U・C C U	2,098				1			13	20	1	2,133
H C U	268	60	63	5	77	74	13	288	230	63	1,141
一般病床計	15,904	13,679	6,536	9,605	13,316	15,679	6,856	16,629	7,430	7,790	113,424
8-2病棟				1		1		38	24	2	66
合計	15,904	13,679	6,536	9,606	13,316	15,680	6,856	16,667	7,454	7,792	113,490
一日平均（人）	43.6	37.5	17.9	26.3	36.5	43.0	18.8	45.7	20.4	21.3	310.9
平均在院日数（日）	8.8	50.5	23.2	14.0	12.2	6.5	8.5	16.0	20.1	21.3	12.7
利用率（％）	90.8	98.1	98.6	89.7	91.5	102.5	106.1	97.8	98.8	97.6	96.4
稼働率（％）	100.2	100.0	102.4	95.7	98.6	117.7	117.4	103.8	103.4	101.7	103.6

## 3-24 28年度診療科別・病棟別入院（在院+退院）延患者数（外科内訳）

（人）

区分	肝・胆・膵 外科	小児外科	上部消化管 外科	下部消化管 外科	乳腺・内分泌 外科	炎症性腸疾患 外科	心臓血管外科	呼吸器外科	計
病床数	30	3	16	20	14	24	18	22	147
I C U	348	40	403	91	19	62	973	170	2,106
6階西病棟	3		2	21		678			704
N I C U									0
G C U									0
7階東病棟		1,369		14	2	16			1,401
7階西病棟	12					2	3		17
8階東病棟	45		976	39	5	7			1,072
8階西病棟	3	3	3,724	21	2	14			3,767
9階東病棟	4	3		13	46	6			72
9階西病棟			12	22	4,420	35			4,489
10階東病棟	1			10	1				12
10階西病棟	11	2		3		18			34
11階東病棟									0
11階西病棟				9		23			32
12階病棟	200	6	724	129	148	101		151	1,459
13階東病棟	30			5	4	6			45
13階西病棟	9,605	9	18	264	25	30	2	2	9,955
10-4病棟	28			39		29	4,728	6,785	11,609
10-5病棟				5					5
10-6病棟			8	2	4	12			26
10-7病棟	1			20	87	5			113
10-8病棟	3			81	2	5		9	100
10-9病棟	23		2	6,216		6,984			13,225
救急病棟	4		1	3					8
E I C U・C C U									0
H C U	120	2	426	240	55	154	657	420	2,074
一般病床計	10,441	1,434	6,296	7,247	4,820	8,187	6,363	7,537	52,325
8-2病棟									0
合計	10,441	1,434	6,296	7,247	4,820	8,187	6,363	7,537	52,325
一日平均（人）	28.6	3.9	17.2	19.9	13.2	22.4	17.4	20.6	143.4
平均在院日数（日）	19.2	3.3	20.2	15.1	18.3	10.3	24.3	10.4	14.5
利用率（％）	87.1	80.6	104.8	86.8	91.8	84.6	87.2	82.9	88.6
稼働率（％）	91.5	104.8	109.5	92.3	96.5	92.7	90.6	90.8	94.5

3-25 28年度診療科別・月別外来延患者数

区 分	4 月	5 月	6 月	7 月	8 月	9 月	10 月	11 月
内 科	19,204	18,444	20,318	19,617	19,997	19,274	19,605	19,246
循環器内科	2,484	2,296	2,502	2,397	2,407	2,295	2,459	2,470
血液内科	1,235	1,241	1,362	1,302	1,391	1,350	1,293	1,246
リウマチ・膠原病内科	2,041	2,238	2,225	2,226	2,300	2,181	2,254	2,197
糖尿病・内分泌・代謝内科	2,629	2,458	2,606	2,569	2,728	2,475	2,513	2,537
肝・胆・膵内科	2,300	2,042	2,601	2,239	2,315	2,340	2,401	2,259
消化管内科	2,010	1,858	2,110	2,006	2,010	2,094	2,064	2,090
炎症性腸疾患内科	1,525	1,414	1,566	1,673	1,652	1,562	1,598	1,577
呼吸器内科	2,202	2,176	2,390	2,393	2,447	2,372	2,437	2,325
神経内科	1,324	1,256	1,344	1,313	1,326	1,292	1,300	1,345
腎・透析内科	1,184	1,059	1,240	1,165	1,147	1,012	1,016	978
総合内科	270	406	372	334	274	301	270	222
臨床遺伝部	19	15	24	42	30	24	23	17
小 児 科	1,310	1,145	1,271	1,267	1,557	1,208	1,277	1,250
外 科	4,299	3,921	4,334	4,251	4,174	4,265	4,158	4,210
肝・胆・膵外科	482	440	480	521	457	460	532	487
小児外科	192	180	210	233	257	196	202	186
上部消化管外科	467	452	440	424	476	492	401	443
下部消化管外科	752	757	742	734	674	748	697	739
炎症性腸疾患外科	373	328	354	395	347	352	394	332
乳腺・内分泌外科	975	870	992	929	1,009	904	959	1,033
心臓血管外科	543	476	590	529	484	568	466	476
呼吸器外科	515	418	526	486	470	545	507	514
整形外科	2,980	2,849	3,104	2,961	3,432	2,872	3,028	2,951
形成外科	586	550	659	651	736	586	607	591
脳神経外科	1,221	1,150	1,185	1,079	1,176	1,083	1,107	1,060
皮膚科	1,503	1,472	1,596	1,617	1,559	1,455	1,465	1,439
泌尿器科	2,129	2,045	2,155	2,063	2,103	2,114	2,016	1,932
産科婦人科	1,754	1,827	2,026	1,827	1,980	1,899	1,902	1,964
眼 科	4,243	3,819	4,279	4,126	4,362	4,125	4,319	4,172
耳鼻咽喉科・頭頸部外科	2,501	2,356	2,725	2,609	2,735	2,657	2,514	2,453
放射線科	1,525	1,323	1,561	1,424	1,468	1,629	1,641	1,692
歯科口腔外科	2,083	1,936	2,229	2,198	2,290	2,073	2,150	2,156
ペインクリニック部	526	606	615	624	652	605	582	628
リハビリテーション部	5,056	4,656	5,382	5,102	5,349	5,140	5,151	5,124
救命救急センター	84	103	75	89	85	82	65	77
核医学・PETセンター	77	93	76	108	88	78	92	74
総合診療センター	250	209	249	213	251	206	228	243
小 計	51,350	48,519	53,863	51,868	54,024	51,375	51,930	51,279
精神科神経科	2,352	2,301	2,344	2,382	2,492	2,354	2,476	2,384
合 計	53,702	50,820	56,207	54,250	56,516	53,729	54,406	53,663

紹介患者数+救急自動車による初診搬入患者数  
 紹介率 =  $\frac{\text{紹介患者数+救急自動車による初診搬入患者数}}{\text{初診患者数}} \times 100$

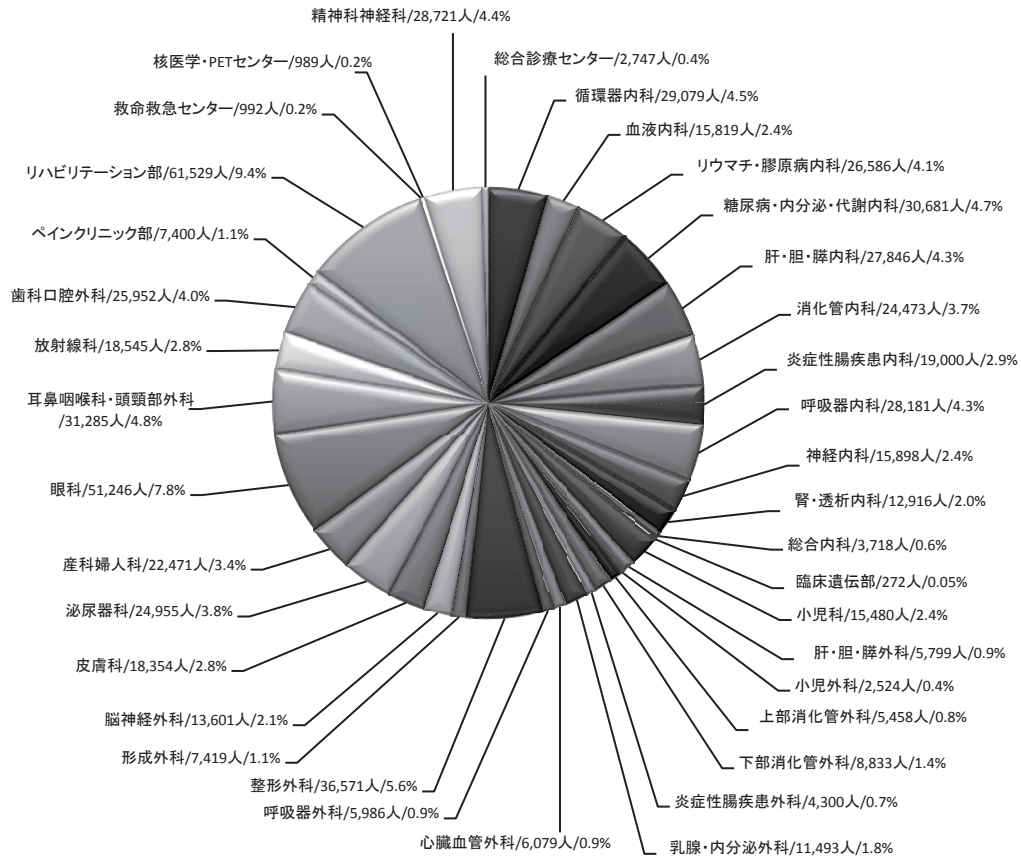
(人)

12月	1月	2月	3月	計	構成比率 (%)	前 年 対 比 (%)	紹介率 (%)	逆紹介率 (%)	新患率 (%)
19,089	19,388	18,873	21,142	234,197	35.9	100.7	94.4	75.3	5.5
2,342	2,499	2,431	2,497	29,079	4.5	102.5	115.9	84.7	7.3
1,355	1,308	1,297	1,439	15,819	2.4	100.9	65.4	46.9	4.5
2,117	2,279	2,089	2,439	26,586	4.1	100.0	98.6	73.2	3.2
2,519	2,530	2,399	2,718	30,681	4.7	101.8	103.9	160.4	4.1
2,362	2,202	2,249	2,536	27,846	4.3	98.1	105.0	112.5	4.4
1,927	1,907	2,003	2,394	24,473	3.7	97.5	92.4	40.0	8.0
1,592	1,559	1,518	1,764	19,000	2.9	103.1	92.3	58.2	2.8
2,232	2,364	2,264	2,579	28,181	4.3	101.5	86.4	64.2	5.0
1,329	1,347	1,346	1,376	15,898	2.4	104.8	99.5	60.8	7.7
1,008	1,035	958	1,114	12,916	2.0	94.2	105.3	168.8	4.0
306	358	319	286	3,718	0.6	114.6	9.4	23.2	26.0
16	27	13	22	272	0.04	83.4	24.6	8.2	62.5
1,294	1,207	1,180	1,514	15,480	2.4	94.0	85.6	54.8	9.8
4,195	4,144	3,895	4,626	50,472	7.7	98.3	98.5	67.8	6.2
465	513	437	525	5,799	0.9	97.0	101.8	71.9	7.1
221	193	186	268	2,524	0.4	96.2	104.3	15.9	17.7
525	417	416	505	5,458	0.8	99.7	89.4	94.7	5.4
749	747	700	794	8,833	1.4	100.7	94.3	109.9	4.2
378	369	320	358	4,300	0.7	97.6	89.3	120.0	5.8
879	945	902	1,096	11,493	1.8	99.1	92.4	49.6	6.1
510	464	457	516	6,079	0.9	93.1	114.8	127.8	3.8
468	496	477	564	5,986	0.9	100.7	107.0	70.4	7.8
2,975	3,063	2,903	3,453	36,571	5.6	98.7	87.1	64.7	10.6
571	567	584	731	7,419	1.1	102.9	87.6	13.5	15.6
1,088	1,112	1,060	1,280	13,601	2.1	98.9	108.8	98.6	15.0
1,438	1,583	1,482	1,745	18,354	2.8	105.4	86.9	36.6	10.6
2,133	2,017	1,990	2,258	24,955	3.8	103.2	105.9	76.9	5.9
1,804	1,714	1,742	2,032	22,471	3.4	94.5	63.0	50.7	13.2
4,310	4,393	4,185	4,913	51,246	7.8	101.9	96.9	49.8	11.0
2,733	2,651	2,391	2,960	31,285	4.8	102.1	90.8	28.6	9.3
1,687	1,468	1,598	1,529	18,545	2.8	100.5	102.4	76.0	5.7
2,256	1,990	2,156	2,435	25,952	4.0	104.1	50.4	48.1	15.5
606	651	579	726	7,400	1.1	101.6	99.4	34.0	6.8
4,980	4,820	5,086	5,683	61,529	9.4	96.0	43.2	8.1	1.6
84	103	70	75	992	0.2	92.6	234.1	158.7	86.5
74	76	69	84	989	0.2	80.5	111.8	111.9	94.3
198	198	234	268	2,747	0.4	94.1	36.9	6.2	43.2
<b>51,531</b>	<b>51,172</b>	<b>50,090</b>	<b>57,476</b>	<b>624,477</b>	<b>95.6</b>	<b>99.9</b>	<b>86.5</b>	<b>59.2</b>	<b>7.9</b>
2,406	2,383	2,255	2,592	28,721	4.4	102.8	68.8	52.3	4.9
<b>53,937</b>	<b>53,555</b>	<b>52,345</b>	<b>60,068</b>	<b>653,198</b>	<b>100.0</b>	<b>100.0</b>	<b>86.1</b>	<b>59.1</b>	<b>7.8</b>

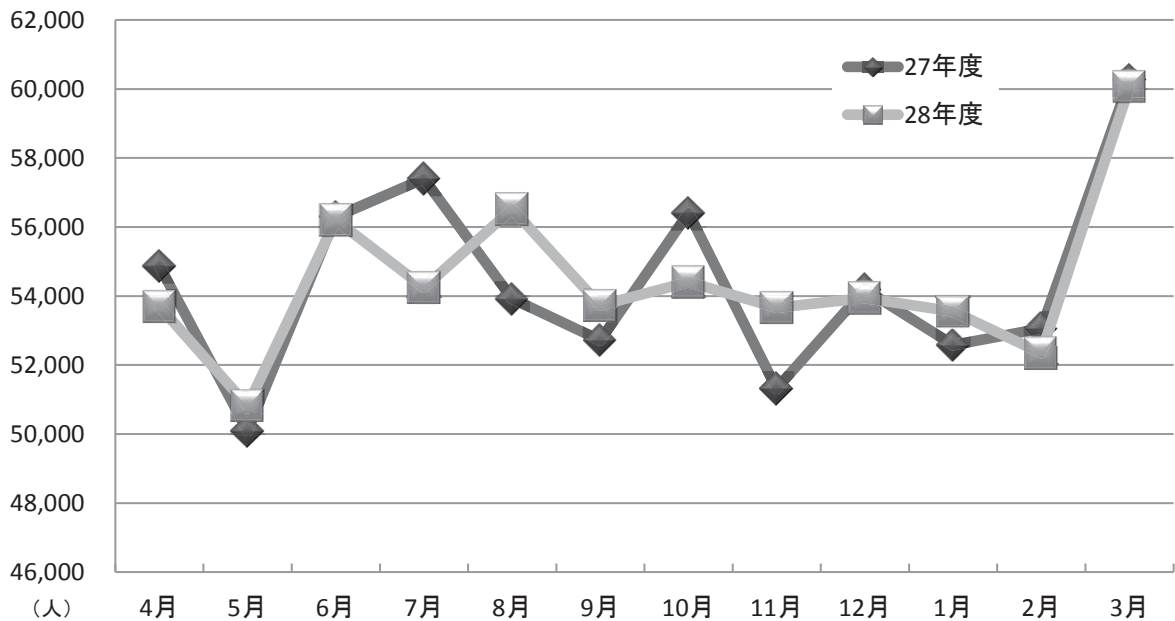
$$\text{逆紹介率} = \frac{\text{診療情報提供患者数}}{\text{初診料算定患者数}} \times 100$$

$$\text{新患率} = \frac{\text{新来患者数}}{\text{延患者数}} \times 100$$

3-26 28年度診療科別外来延患者数（合計653,198人）の構成比率



3-27 年度別外来延患者数の月別推移



3-28 28年度診療科別・月別一日平均外来患者数

区 分	4 月	5 月	6 月	7 月	8 月	9 月
診 療 日 数 ( 日 )	23	21	24	23	24	22
内 科	835.0	878.3	846.6	852.9	833.2	876.1
循 環 器 内 科	108.0	109.3	104.3	104.2	100.3	104.3
血 液 内 科	53.7	59.1	56.8	56.6	58.0	61.4
リウマチ・膠原病内科	88.7	106.6	92.7	96.8	95.8	99.1
糖尿病・内分泌・代謝内科	114.3	117.0	108.6	111.7	113.7	112.5
肝・胆・膵内科	100.0	97.2	108.4	97.3	96.5	106.4
消 化 管 内 科	87.4	88.5	87.9	87.2	83.8	95.2
炎症性腸疾患内科	66.3	67.3	65.3	72.7	68.8	71.0
呼 吸 器 内 科	95.7	103.6	99.6	104.0	102.0	107.8
神 經 内 科	57.6	59.8	56.0	57.1	55.3	58.7
腎・透析内科	51.5	50.4	51.7	50.7	47.8	46.0
総 合 内 科	11.7	19.3	15.5	14.5	11.4	13.7
臨 床 遺 伝 部	0.8	0.7	1.0	1.8	1.3	1.1
小 児 科	57.0	54.5	53.0	55.1	64.9	54.9
外 科	186.9	186.7	180.6	184.8	173.9	193.9
肝・胆・膵外科	21.0	21.0	20.0	22.7	19.0	20.9
小 児 外 科	8.3	8.6	8.8	10.1	10.7	8.9
上 部 消 化 管 外 科	20.3	21.5	18.3	18.4	19.8	22.4
下 部 消 化 管 外 科	32.7	36.0	30.9	31.9	28.1	34.0
炎症性腸疾患外科	16.2	15.6	14.8	17.2	14.5	16.0
乳 腺 ・ 内 分 泌 外 科	42.4	41.4	41.3	40.4	42.0	41.1
心 臓 血 管 外 科	23.6	22.7	24.6	23.0	20.2	25.8
呼 吸 器 外 科	22.4	19.9	21.9	21.1	19.6	24.8
整 形 外 科	129.6	135.7	129.3	128.7	143.0	130.5
形 成 外 科	25.5	26.2	27.5	28.3	30.7	26.6
脳 神 經 外 科	53.1	54.8	49.4	46.9	49.0	49.2
皮 膚 科	65.3	70.1	66.5	70.3	65.0	66.1
泌 尿 器 科	92.6	97.4	89.8	89.7	87.6	96.1
産 科 婦 人 科	76.3	87.0	84.4	79.4	82.5	86.3
眼 科	184.5	181.9	178.3	179.4	181.8	187.5
耳 鼻 咽 喉 科 ・ 頭 頸 部 外 科	108.7	112.2	113.5	113.4	114.0	120.8
放 射 線 科	66.3	63.0	65.0	61.9	61.2	74.0
歯 科 口 腔 外 科	90.6	92.2	92.9	95.6	95.4	94.2
ペ イ ン ク リ ニ ッ ク 部	22.9	28.9	25.6	27.1	27.2	27.5
リ ハ ビ リ テ ー シ ョ ン 部	219.8	221.7	224.3	221.8	222.9	233.6
救 命 救 急 セ ン タ ー	3.7	4.9	3.1	3.9	3.5	3.7
核 医 学 ・ P E T セ ン タ ー	3.3	4.4	3.2	4.7	3.7	3.5
総 合 診 療 セ ン タ ー	10.9	9.1	10.8	9.3	10.9	9.0
小 計	2,232.6	2,310.4	2,244.3	2,255.1	2,251.0	2,335.2
精 神 科 神 經 科	102.3	109.6	97.7	103.6	103.8	107.0
合 計	2,334.9	2,420.0	2,342.0	2,358.7	2,354.8	2,442.2



(人)

10月	11月	12月	1月	2月	3月	年度平均	前年度対比 (%)
22	22	21	22	22	24	270	
891.1	874.8	909.0	881.3	857.9	880.9	867.4	100.7
111.8	112.3	111.5	113.6	110.5	104.0	107.7	102.5
58.8	56.6	64.5	59.5	59.0	60.0	58.6	101.0
102.5	99.9	100.8	103.6	95.0	101.6	98.5	100.1
114.2	115.3	120.0	115.0	109.0	113.3	113.6	101.7
109.1	102.7	112.5	100.1	102.2	105.7	103.1	98.1
93.8	95.0	91.8	86.7	91.0	99.8	90.6	97.4
72.6	71.7	75.8	70.9	69.0	73.5	70.4	103.1
110.8	105.7	106.3	107.5	102.9	107.5	104.4	101.6
59.1	61.1	63.3	61.2	61.2	57.3	58.9	104.8
46.2	44.5	48.0	47.0	43.5	46.4	47.8	94.1
12.3	10.1	14.6	16.3	14.5	11.9	13.8	115.0
1.0	0.8	0.8	1.2	0.6	0.9	1.0	83.3
58.0	56.8	61.6	54.9	53.6	63.1	57.3	93.9
189.0	191.4	199.8	188.4	177.0	192.8	186.9	98.3
24.2	22.1	22.1	23.3	19.9	21.9	21.5	97.3
9.2	8.5	10.5	8.8	8.5	11.2	9.3	95.9
18.2	20.1	25.0	19.0	18.9	21.0	20.2	99.5
31.7	33.6	35.7	34.0	31.8	33.1	32.7	100.6
17.9	15.1	18.0	16.8	14.5	14.9	15.9	97.5
43.6	47.0	41.9	43.0	41.0	45.7	42.6	99.3
21.2	21.6	24.3	21.1	20.8	21.5	22.5	93.0
23.0	23.4	22.3	22.5	21.7	23.5	22.2	100.9
137.6	134.1	141.7	139.2	132.0	143.9	135.4	98.7
27.6	26.9	27.2	25.8	26.5	30.5	27.5	103.0
50.3	48.2	51.8	50.5	48.2	53.3	50.4	99.0
66.6	65.4	68.5	72.0	67.4	72.7	68.0	105.4
91.6	87.8	101.6	91.7	90.5	94.1	92.4	103.2
86.5	89.3	85.9	77.9	79.2	84.7	83.2	94.4
196.3	189.6	205.2	199.7	190.2	204.7	189.8	101.9
114.3	111.5	130.1	120.5	108.7	123.3	115.9	102.2
74.6	76.9	80.3	66.7	72.6	63.7	68.7	100.6
97.7	98.0	107.4	90.5	98.0	101.5	96.1	104.0
26.5	28.5	28.9	29.6	26.3	30.3	27.4	101.5
234.1	232.9	237.1	219.1	231.2	236.8	227.9	96.0
3.0	3.5	4.0	4.7	3.2	3.1	3.7	92.5
4.2	3.4	3.5	3.5	3.1	3.5	3.7	80.4
9.9	10.6	8.6	8.6	10.2	11.7	10.2	94.4
<b>2,360.5</b>	<b>2,330.9</b>	<b>2,453.9</b>	<b>2,326.0</b>	<b>2,276.8</b>	<b>2,394.8</b>	<b>2,312.9</b>	<b>99.9</b>
112.5	108.4	114.6	108.3	102.5	108.0	106.4	102.8
<b>2,473.0</b>	<b>2,439.2</b>	<b>2,568.4</b>	<b>2,434.3</b>	<b>2,379.3</b>	<b>2,502.8</b>	<b>2,419.3</b>	<b>100.0</b>

※ 診療日数は休診日を除く