

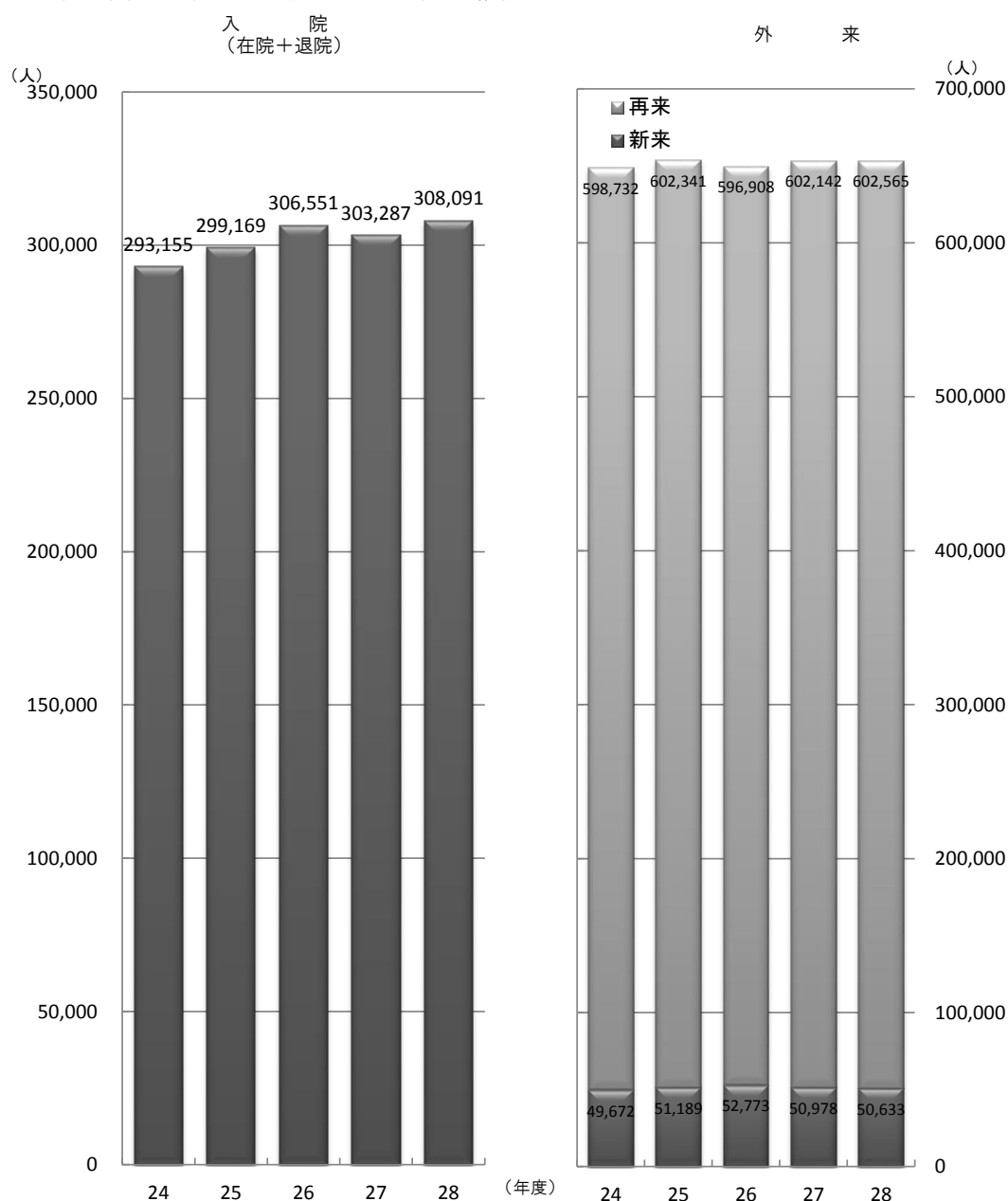
3 患者数



※この章の統計資料を読むにあたっての注意事項

1. 平成26年4月1日付で糖尿病科と内分泌・代謝科は糖尿病・内分泌・代謝内科に統合された為、25年度以前の値は2科を合算している。
2. 平成26年4月1日付の炎症性腸疾患内科と炎症性腸疾患外科の新設に伴い、消化管内科と下部消化管外科の値に変動がある。
3. 平成27年4月1日付の輸血・細胞治療科の新設に伴い、血液内科の値に変動がある。
4. 平成26年10月18日から平成27年8月8日までの期間、7階東病棟（小児病棟）は改修工事の為、8-2病棟に仮移転した。
平成27年8月27日に6-1病棟（精神病棟）は新教育研究棟工事の為、8-2病棟に移転した。
5. 外来患者には入院中の患者が入院診療科以外の科を受診した人数を含んでいる。
6. 平成28年11月22日の創立記念日と平成29年1月9日の祝日は開院日、平成28年10月29日の第5土曜日は休診日とした。
7. 病床数は平成29年3月31日現在。

3-1 入院（在院+退院）・外来延患者数の年度別推移



3-2 28年度診療科別入院患者数

(人)

| 区 分 | 新 入 院 | 退 院 | 科 入 科 | 出 在 院 延 | 一 日 平 均 | 平 均 在 院 日 数 (日) | 利 用 率 (%) | 稼 働 率 (%) | |
|-----------------------|--------|--------|-------|---------|---------|-----------------|-----------|-----------|-------|
| 内 科 | 7,894 | 7,847 | 445 | 475 | 105,643 | 289.4 | 12.7 | 96.4 | 103.6 |
| 循 環 器 内 科 | 1,520 | 1,494 | 116 | 136 | 14,410 | 39.5 | 8.8 | 90.8 | 100.2 |
| 血 液 内 科 | 248 | 254 | 20 | 10 | 13,425 | 36.8 | 50.5 | 98.1 | 100.0 |
| リウマチ・膠原病内科 | 252 | 242 | 25 | 24 | 6,294 | 17.2 | 23.2 | 98.6 | 102.4 |
| 糖尿病・内分泌・代謝内科 | 608 | 606 | 38 | 37 | 9,000 | 24.7 | 14.0 | 89.7 | 95.7 |
| 肝・胆・膵内科 | 968 | 962 | 47 | 49 | 12,354 | 33.8 | 12.2 | 91.5 | 98.6 |
| 消 化 管 内 科 | 2,030 | 2,024 | 62 | 67 | 13,656 | 37.4 | 6.5 | 102.5 | 117.7 |
| 炎症性腸疾患内科 | 696 | 661 | 31 | 65 | 6,195 | 17.0 | 8.5 | 106.1 | 117.4 |
| 呼 吸 器 内 科 | 945 | 955 | 34 | 25 | 15,712 | 43.0 | 16.0 | 97.8 | 103.8 |
| 神 經 内 科 | 314 | 334 | 38 | 23 | 7,120 | 19.5 | 20.1 | 98.8 | 103.4 |
| 腎・透析内科 | 313 | 315 | 34 | 39 | 7,477 | 20.5 | 21.3 | 97.6 | 101.7 |
| 小 児 科 | 907 | 1,037 | 307 | 188 | 13,808 | 37.8 | 11.3 | 70.7 | 76.0 |
| 小 児 科 | 840 | 857 | 22 | 6 | 5,413 | 14.8 | 6.3 | 72.3 | 83.8 |
| N I C U | 67 | 180 | 285 | 182 | 8,395 | 23.0 | 23.5 | 69.7 | 71.2 |
| 外 科 | 3,072 | 3,257 | 288 | 139 | 49,068 | 134.4 | 14.5 | 88.6 | 94.5 |
| 肝・胆・膵外科 | 474 | 512 | 40 | 10 | 9,929 | 27.2 | 19.2 | 87.1 | 91.5 |
| 小 児 外 科 | 330 | 332 | 8 | 8 | 1,102 | 3.0 | 3.3 | 80.6 | 104.8 |
| 上 部 消 化 管 外 科 | 271 | 271 | 26 | 30 | 6,025 | 16.5 | 20.2 | 104.8 | 109.5 |
| 下 部 消 化 管 外 科 | 407 | 435 | 43 | 18 | 6,812 | 18.7 | 15.1 | 86.8 | 92.3 |
| 炎症腸疾患外科 | 350 | 400 | 73 | 29 | 7,787 | 21.3 | 18.3 | 91.8 | 96.5 |
| 乳 腺 ・ 内 分 泌 外 科 | 420 | 422 | 7 | 7 | 4,398 | 12.0 | 10.3 | 84.6 | 92.7 |
| 心 臓 血 管 外 科 | 179 | 234 | 70 | 21 | 6,129 | 16.8 | 24.3 | 87.2 | 90.6 |
| 呼 吸 器 外 科 | 641 | 651 | 21 | 16 | 6,886 | 18.9 | 10.4 | 82.9 | 90.8 |
| 整 形 外 科 | 1,150 | 1,154 | 36 | 26 | 20,088 | 55.0 | 17.0 | 94.1 | 99.5 |
| 形 成 外 科 | 363 | 367 | 11 | 3 | 2,189 | 6.0 | 5.9 | 64.8 | 75.7 |
| 脳 神 經 外 科 | 1,354 | 1,486 | 203 | 58 | 17,944 | 49.2 | 11.6 | 109.2 | 118.3 |
| 皮 膚 科 | 229 | 235 | 11 | 6 | 2,379 | 6.5 | 9.9 | 118.6 | 130.3 |
| 泌 尿 器 科 | 1,018 | 1,004 | 28 | 40 | 9,505 | 26.0 | 9.1 | 94.7 | 104.7 |
| 産 科 婦 人 科 | 1,327 | 1,328 | 20 | 23 | 10,873 | 29.8 | 8.1 | 68.9 | 77.3 |
| 眼 科 | 3,064 | 3,063 | 9 | 15 | 12,065 | 33.1 | 3.9 | 78.7 | 98.7 |
| 耳 鼻 咽 喉 科 ・ 頭 頸 部 外 科 | 945 | 959 | 19 | 14 | 10,510 | 28.8 | 10.9 | 97.6 | 106.5 |
| 放 射 線 科 | 233 | 234 | 1 | 2 | 1,832 | 5.0 | 7.8 | 125.5 | 141.5 |
| 歯 科 口 腔 外 科 | 453 | 457 | 6 | 2 | 3,281 | 9.0 | 7.1 | 83.6 | 95.3 |
| 輸 血 ・ 細 胞 治 療 科 | 102 | 114 | 21 | 5 | 3,199 | 8.8 | 26.4 | 152.2 | 157.6 |
| ペインクリニック部 | 73 | 67 | | 2 | 892 | 2.4 | 12.6 | 81.5 | 87.6 |
| 救 命 救 急 セ ン タ ー | 952 | 626 | 26 | 344 | 8,468 | 23.2 | 8.7 | 72.5 | 77.9 |
| 小 計 | 23,136 | 23,235 | 1,431 | 1,342 | 271,744 | 744 | 11.1 | 81.5 | 88.5 |
| 精 神 科 神 經 科 | 167 | 191 | 33 | 14 | 12,921 | 35.4 | 63.8 | 80.5 | 81.6 |
| 合 計 | 23,303 | 23,426 | 1,464 | 1,356 | 284,665 | 779.9 | 11.5 | 81.5 | 88.2 |
| 新 生 児 | 348 | 239 | 172 | 280 | 1,261 | 3.5 | 2.4 | - | - |
| 合 (新 生 児 含 む) 計 | 23,651 | 23,665 | 1,636 | 1,636 | 285,926 | 783.4 | 11.3 | - | - |

3-3 28年度病棟別入院患者数

(人)

| 区 分 | 新 入 院 | 退 院 | 転 入 | 転 出 | 在 院 延 一日平均 | 平 均 在 院 日 数 (日) | 利 用 率 (%) | 稼 働 率 (%) | |
|------------------------------|---------------|---------------|--------------|--------------|----------------|-----------------------|--------------|--------------|-------------|
| I C U | 4 | 56 | 1,094 | 1,045 | 4,036 | 11.1 | 3.7 | 79.0 | 80.1 |
| 6 階 西 病 棟 | 1,624 | 1,734 | 216 | 104 | 13,899 | 38.1 | 7.6 | 88.6 | 99.6 |
| N I C U | 54 | 21 | 113 | 148 | 4,899 | 13.4 | 29.2 | 89.5 | 89.9 |
| G C U | 13 | 155 | 307 | 173 | 3,484 | 9.5 | 10.8 | 53.0 | 55.4 |
| 7 階 東 病 棟 | 1,546 | 1,570 | 76 | 56 | 7,874 | 21.6 | 4.8 | 69.6 | 83.5 |
| 7 階 西 病 棟 | 811 | 855 | 103 | 61 | 13,911 | 38.1 | 15.2 | 86.6 | 91.9 |
| 8 階 東 病 棟 | 1,012 | 1,032 | 172 | 152 | 14,006 | 38.4 | 11.8 | 83.4 | 89.6 |
| 8 階 西 病 棟 | 1,158 | 1,150 | 442 | 451 | 11,943 | 32.7 | 7.5 | 83.9 | 92.0 |
| 9 階 東 病 棟 | 1,324 | 1,311 | 149 | 172 | 13,219 | 36.2 | 8.9 | 86.2 | 94.8 |
| 9 階 西 病 棟 | 1,344 | 1,350 | 175 | 175 | 11,482 | 31.5 | 7.5 | 78.6 | 87.9 |
| 10 階 東 病 棟 | 829 | 843 | 140 | 128 | 14,071 | 38.6 | 14.5 | 85.7 | 90.8 |
| 10 階 西 病 棟 | 686 | 673 | 374 | 386 | 12,935 | 35.4 | 12.2 | 84.4 | 88.8 |
| 11 階 東 病 棟 | 89 | 60 | 32 | 60 | 7,986 | 21.9 | 66.3 | 95.1 | 95.8 |
| 11 階 西 病 棟 | 367 | 468 | 171 | 66 | 12,848 | 35.2 | 24.0 | 92.6 | 96.0 |
| 12 階 病 棟 | 580 | 580 | 136 | 128 | 6,127 | 16.8 | 8.6 | 60.0 | 65.6 |
| 13 階 東 病 棟 | 1,089 | 1,138 | 144 | 97 | 13,899 | 38.1 | 11.3 | 88.6 | 95.8 |
| 13 階 西 病 棟 | 879 | 871 | 299 | 305 | 11,987 | 32.8 | 10.2 | 84.2 | 90.3 |
| 10 - 4 病 棟 | 1,274 | 1,357 | 692 | 602 | 14,441 | 39.6 | 7.4 | 79.1 | 86.6 |
| 10 - 5 病 棟 (S C U) | 456 | 663 | 489 | 284 | 10,095 | 27.7 | 10.7 | 92.2 | 98.2 |
| 10 - 6 病 棟 | 2,864 | 2,824 | 40 | 79 | 12,220 | 33.5 | 4.2 | 74.4 | 91.6 |
| 10 - 7 病 棟 (M F I C U) | 858 | 825 | 36 | 63 | 7,684 | 21.1 | 8.6 | 70.2 | 77.7 |
| 10 - 8 病 棟 | 1,477 | 1,714 | 552 | 306 | 15,144 | 41.5 | 7.5 | 83.0 | 92.4 |
| 10 - 9 病 棟 | 1,000 | 1,121 | 383 | 267 | 16,295 | 44.6 | 11.8 | 89.3 | 95.4 |
| 救 急 病 棟 | 336 | 491 | 644 | 485 | 6,583 | 18.0 | 6.7 | 75.1 | 80.8 |
| E I C U ・ C C U | 1,305 | 261 | 128 | 1,173 | 5,189 | 14.2 | 3.6 | 71.1 | 74.7 |
| H C U | 159 | 116 | 1,981 | 2,029 | 5,555 | 15.2 | 2.6 | 63.4 | 64.7 |
| 小 計 | 23,138 | 23,239 | 9,088 | 8,995 | 271,812 | 744.7 | 11.7 | 81.6 | 88.5 |
| 8 - 2 病 棟 | 165 | 187 | 30 | 14 | 12,853 | 35.2 | 64.9 | 80.0 | 81.2 |
| 合 計 | 23,303 | 23,426 | 9,118 | 9,009 | 284,665 | 779.9 | 12.2 | 81.5 | 88.2 |
| 新 生 児 | 348 | 243 | 172 | 280 | 1,261 | 3.5 | 2.4 | - | - |
| 合 計 (新 生 児 含 む) | 23,651 | 23,669 | 9,290 | 9,289 | 285,926 | 783.4 | 12.1 | - | - |

3-4 28年度診療科別外来患者数

(人)

| 区 分 | 新 来 | 再 来 | 延 数 | 新 患 率 (%) | 再 掲 | |
|--------------|--------|---------|---------|--------------|---------|-------|
| | | | | | 入 院 外 来 | 時 間 外 |
| 内 科 | 12,826 | 221,371 | 234,197 | 5.5 | 5,019 | 1,483 |
| 循環器内科 | 2,135 | 26,944 | 29,079 | 7.3 | 842 | 484 |
| 血液内科 | 715 | 15,104 | 15,819 | 4.5 | 312 | 56 |
| リウマチ・膠原病内科 | 848 | 25,738 | 26,586 | 3.2 | 329 | 84 |
| 糖尿病・内分泌・代謝内科 | 1,272 | 29,409 | 30,681 | 4.1 | 788 | 77 |
| 肝・胆・膵内科 | 1,235 | 26,611 | 27,846 | 4.4 | 421 | 117 |
| 消化管内科 | 1,970 | 22,503 | 24,473 | 8.0 | 423 | 156 |
| 炎症性腸疾患内科 | 534 | 18,466 | 19,000 | 2.8 | 72 | 77 |
| 呼吸器内科 | 1,417 | 26,764 | 28,181 | 5.0 | 374 | 212 |
| 神経内科 | 1,217 | 14,681 | 15,898 | 7.7 | 257 | 90 |
| 腎・透析内科 | 516 | 12,400 | 12,916 | 4.0 | 1,181 | 45 |
| 総合内科 | 967 | 2,751 | 3,718 | 26.0 | 20 | 85 |
| 臨床遺伝部 | 170 | 102 | 272 | 62.5 | | |
| 小 児 科 | 1,514 | 13,966 | 15,480 | 9.8 | 15 | 475 |
| 外 科 | 3,147 | 47,325 | 50,472 | 6.2 | 565 | 292 |
| 肝・胆・膵外科 | 411 | 5,388 | 5,799 | 7.1 | 52 | 75 |
| 小児外科 | 446 | 2,078 | 2,524 | 17.7 | 46 | 35 |
| 上部消化管外科 | 295 | 5,163 | 5,458 | 5.4 | 37 | 24 |
| 下部消化管外科 | 367 | 8,466 | 8,833 | 4.2 | 117 | 50 |
| 炎症性腸疾患外科 | 668 | 10,825 | 11,493 | 5.8 | 69 | 19 |
| 乳腺・内分泌外科 | 263 | 4,037 | 4,300 | 6.1 | 41 | 36 |
| 心臓血管外科 | 232 | 5,847 | 6,079 | 3.8 | 119 | 24 |
| 呼吸器外科 | 465 | 5,521 | 5,986 | 7.8 | 84 | 29 |
| 整形外科 | 3,864 | 32,707 | 36,571 | 10.6 | 887 | 116 |
| 形成外科 | 1,161 | 6,258 | 7,419 | 15.6 | 208 | 20 |
| 脳神経外科 | 2,046 | 11,555 | 13,601 | 15.0 | 158 | 508 |
| 皮膚科 | 1,941 | 16,413 | 18,354 | 10.6 | 1,526 | 8 |
| 泌尿器科 | 1,470 | 23,485 | 24,955 | 5.9 | 794 | 190 |
| 産科婦人科 | 2,968 | 19,503 | 22,471 | 13.2 | 225 | 247 |
| 眼科 | 5,660 | 45,586 | 51,246 | 11.0 | 1,415 | 239 |
| 耳鼻咽喉科・頭頸部外科 | 2,907 | 28,378 | 31,285 | 9.3 | 749 | 203 |
| 放射線科 | 1,065 | 17,480 | 18,545 | 5.7 | 4,710 | 10 |
| 歯科口腔外科 | 4,032 | 21,920 | 25,952 | 15.5 | | 176 |
| ペインクリニック部 | 501 | 6,899 | 7,400 | 6.8 | 862 | 2 |
| リハビリテーション部 | 966 | 60,563 | 61,529 | 1.6 | 58,103 | |
| 救命救急センター | 858 | 134 | 992 | 86.5 | 4 | 604 |
| 核医学・PETセンター | 933 | 56 | 989 | 94.3 | | |
| 総合診療センター | 1,187 | 1,560 | 2,747 | 43.2 | 7 | 4 |
| 小 計 | 49,216 | 575,261 | 624,477 | 7.9 | 75,247 | 4,577 |
| 精神科神経科 | 1,417 | 27,304 | 28,721 | 4.9 | 1,575 | 11 |
| 合 計 | 50,633 | 602,565 | 653,198 | 7.8 | 76,822 | 4,588 |

3-5 28年度診療科別・月別入院（在院+退院）延患者数

| 区 分 | 4 月 | 5 月 | 6 月 | 7 月 | 8 月 | 9 月 | 10 月 |
|--------------|--------|--------|--------|--------|--------|--------|--------|
| 内 科 | 9,420 | 9,181 | 9,430 | 9,552 | 8,967 | 9,234 | 9,604 |
| 循環器内科 | 1,418 | 1,261 | 1,371 | 1,286 | 1,190 | 1,170 | 1,265 |
| 血液内科 | 1,112 | 1,060 | 1,017 | 1,089 | 1,152 | 1,125 | 1,194 |
| リウマチ・膠原病内科 | 479 | 447 | 433 | 653 | 590 | 518 | 536 |
| 糖尿病・内分泌・代謝内科 | 793 | 957 | 860 | 877 | 666 | 770 | 792 |
| 肝・胆・膵内科 | 1,047 | 1,066 | 1,089 | 1,139 | 1,214 | 1,188 | 1,202 |
| 消化管内科 | 1,179 | 1,119 | 1,287 | 1,268 | 1,285 | 1,314 | 1,375 |
| 炎症性腸疾患内科 | 561 | 554 | 613 | 486 | 476 | 564 | 670 |
| 呼吸器内科 | 1,439 | 1,434 | 1,359 | 1,264 | 1,344 | 1,482 | 1,481 |
| 神経内科 | 617 | 528 | 690 | 701 | 510 | 644 | 524 |
| 腎・透析内科 | 775 | 755 | 711 | 789 | 540 | 459 | 565 |
| 小 児 科 | 1,241 | 1,179 | 1,180 | 1,357 | 1,178 | 1,217 | 1,289 |
| 小 児 科 | 492 | 528 | 437 | 552 | 549 | 496 | 606 |
| N I C U | 749 | 651 | 743 | 805 | 629 | 721 | 683 |
| 外 科 | 4,874 | 4,372 | 4,456 | 4,417 | 4,522 | 4,264 | 4,447 |
| 肝・胆・膵外科 | 916 | 876 | 915 | 1,123 | 1,006 | 881 | 883 |
| 小 児 外 科 | 92 | 90 | 153 | 119 | 159 | 124 | 114 |
| 上部消化管外科 | 628 | 597 | 485 | 497 | 602 | 643 | 646 |
| 下部消化管外科 | 722 | 609 | 600 | 571 | 558 | 557 | 621 |
| 炎症性腸疾患外科 | 433 | 381 | 429 | 478 | 344 | 353 | 383 |
| 乳腺・内分泌外科 | 835 | 689 | 670 | 514 | 718 | 608 | 672 |
| 心臓血管外科 | 597 | 547 | 536 | 487 | 555 | 555 | 550 |
| 呼吸器外科 | 651 | 583 | 668 | 628 | 580 | 543 | 578 |
| 整形外科 | 1,704 | 1,490 | 1,786 | 1,840 | 1,847 | 1,837 | 1,840 |
| 形成外科 | 182 | 166 | 224 | 262 | 238 | 187 | 209 |
| 脳神経外科 | 1,545 | 1,648 | 1,439 | 1,573 | 1,662 | 1,439 | 1,585 |
| 皮膚科 | 155 | 205 | 334 | 317 | 243 | 175 | 162 |
| 泌尿器科 | 813 | 785 | 959 | 998 | 1,009 | 987 | 860 |
| 産科婦人科 | 992 | 1,082 | 1,027 | 1,126 | 1,152 | 1,127 | 1,009 |
| 眼科 | 1,223 | 1,166 | 1,188 | 1,216 | 1,328 | 1,300 | 1,270 |
| 耳鼻咽喉科・頭頸部外科 | 996 | 667 | 878 | 995 | 1,084 | 1,024 | 988 |
| 放射線科 | 190 | 203 | 182 | 277 | 212 | 113 | 56 |
| 歯科口腔外科 | 326 | 240 | 315 | 277 | 380 | 357 | 277 |
| 輸血・細胞治療科 | 286 | 292 | 264 | 250 | 305 | 283 | 234 |
| ペインクリニック部 | 76 | 28 | 118 | 30 | 43 | 84 | 74 |
| 救命救急センター | 753 | 751 | 581 | 756 | 722 | 714 | 712 |
| 小 計 | 24,776 | 23,455 | 24,361 | 25,243 | 24,892 | 24,342 | 24,616 |
| 精神科神経科 | 1,106 | 1,038 | 973 | 1,187 | 1,192 | 1,096 | 1,114 |
| 合 計 | 25,882 | 24,493 | 25,334 | 26,430 | 26,084 | 25,438 | 25,730 |
| 新 生 児 | 189 | 128 | 71 | 112 | 77 | 123 | 147 |
| 合（新生児含む）計 | 26,071 | 24,621 | 25,405 | 26,542 | 26,161 | 25,561 | 25,877 |

(人)

| 11 月 | 12 月 | 1 月 | 2 月 | 3 月 | 計 | 構成比率 (%) | 一日平均 (人) | 前年度比 (%) |
|---------------|---------------|---------------|---------------|---------------|----------------|--------------|--------------|--------------|
| 9,370 | 9,346 | 9,744 | 9,449 | 10,193 | 113,490 | 36.8 | 310.9 | 103.9 |
| 1,210 | 1,335 | 1,538 | 1,378 | 1,482 | 15,904 | 5.2 | 43.6 | 108.8 |
| 1,166 | 1,112 | 1,250 | 1,173 | 1,229 | 13,679 | 4.4 | 37.5 | 112.3 |
| 525 | 549 | 533 | 560 | 713 | 6,536 | 2.1 | 17.9 | 109.2 |
| 778 | 740 | 798 | 743 | 832 | 9,606 | 3.1 | 26.3 | 104.6 |
| 1,092 | 955 | 1,153 | 1,016 | 1,155 | 13,316 | 4.3 | 36.5 | 95.0 |
| 1,233 | 1,376 | 1,333 | 1,408 | 1,503 | 15,680 | 5.1 | 43.0 | 101.6 |
| 670 | 537 | 620 | 579 | 526 | 6,856 | 2.2 | 18.8 | 117.2 |
| 1,444 | 1,389 | 1,284 | 1,377 | 1,370 | 16,667 | 5.4 | 45.7 | 95.6 |
| 639 | 686 | 618 | 578 | 719 | 7,454 | 2.4 | 20.4 | 105.8 |
| 613 | 667 | 617 | 637 | 664 | 7,792 | 2.5 | 21.3 | 104.4 |
| 1,163 | 1,229 | 1,300 | 1,341 | 1,171 | 14,845 | 4.8 | 40.7 | 88.8 |
| 558 | 597 | 465 | 514 | 476 | 6,270 | 2.0 | 17.2 | 98.4 |
| 605 | 632 | 835 | 827 | 695 | 8,575 | 2.8 | 23.5 | 82.9 |
| 4,250 | 4,312 | 4,093 | 3,978 | 4,340 | 52,325 | 17.0 | 143.4 | 96.2 |
| 896 | 793 | 689 | 678 | 785 | 10,441 | 3.4 | 28.6 | 93.8 |
| 114 | 126 | 105 | 114 | 124 | 1,434 | 0.5 | 3.9 | 112.9 |
| 410 | 419 | 463 | 389 | 517 | 6,296 | 2.0 | 17.2 | 107.7 |
| 545 | 644 | 622 | 590 | 608 | 7,247 | 2.4 | 19.9 | 97.2 |
| 452 | 447 | 345 | 404 | 371 | 4,820 | 1.6 | 13.2 | 96.1 |
| 686 | 741 | 731 | 654 | 669 | 8,187 | 2.7 | 22.4 | 95.0 |
| 514 | 534 | 538 | 487 | 463 | 6,363 | 2.1 | 17.4 | 96.4 |
| 633 | 608 | 600 | 662 | 803 | 7,537 | 2.4 | 20.6 | 89.0 |
| 1,784 | 1,741 | 1,623 | 1,832 | 1,918 | 21,242 | 6.9 | 58.2 | 100.2 |
| 233 | 200 | 231 | 219 | 205 | 2,556 | 0.8 | 7.0 | 80.8 |
| 1,609 | 1,706 | 1,794 | 1,713 | 1,717 | 19,430 | 6.3 | 53.2 | 111.9 |
| 180 | 278 | 196 | 177 | 192 | 2,614 | 0.8 | 7.2 | 129.1 |
| 780 | 794 | 771 | 895 | 858 | 10,509 | 3.4 | 28.8 | 95.0 |
| 797 | 1,032 | 1,025 | 840 | 992 | 12,201 | 4.0 | 33.4 | 92.5 |
| 1,147 | 1,200 | 1,379 | 1,329 | 1,382 | 15,128 | 4.9 | 41.4 | 101.4 |
| 936 | 1,090 | 994 | 839 | 978 | 11,469 | 3.7 | 31.4 | 110.1 |
| 169 | 163 | 240 | 120 | 141 | 2,066 | 0.7 | 5.7 | 131.8 |
| 250 | 250 | 289 | 321 | 456 | 3,738 | 1.2 | 10.2 | 92.3 |
| 311 | 231 | 272 | 232 | 353 | 3,313 | 1.1 | 9.1 | 123.9 |
| 61 | 113 | 71 | 112 | 149 | 959 | 0.3 | 2.6 | 104.0 |
| 883 | 840 | 885 | 787 | 710 | 9,094 | 3.0 | 24.9 | 95.1 |
| 23,923 | 24,525 | 24,907 | 24,184 | 25,755 | 294,979 | 95.7 | 808.2 | 101.0 |
| 1,143 | 1,034 | 1,062 | 1,037 | 1,130 | 13,112 | 4.3 | 35.9 | 117.6 |
| 25,066 | 25,559 | 25,969 | 25,221 | 26,885 | 308,091 | 100.0 | 844.1 | 101.6 |
| 110 | 104 | 142 | 151 | 146 | 1,500 | - | 4.1 | 74.5 |
| 25,176 | 25,663 | 26,111 | 25,372 | 27,031 | 309,591 | - | 848.2 | 101.4 |

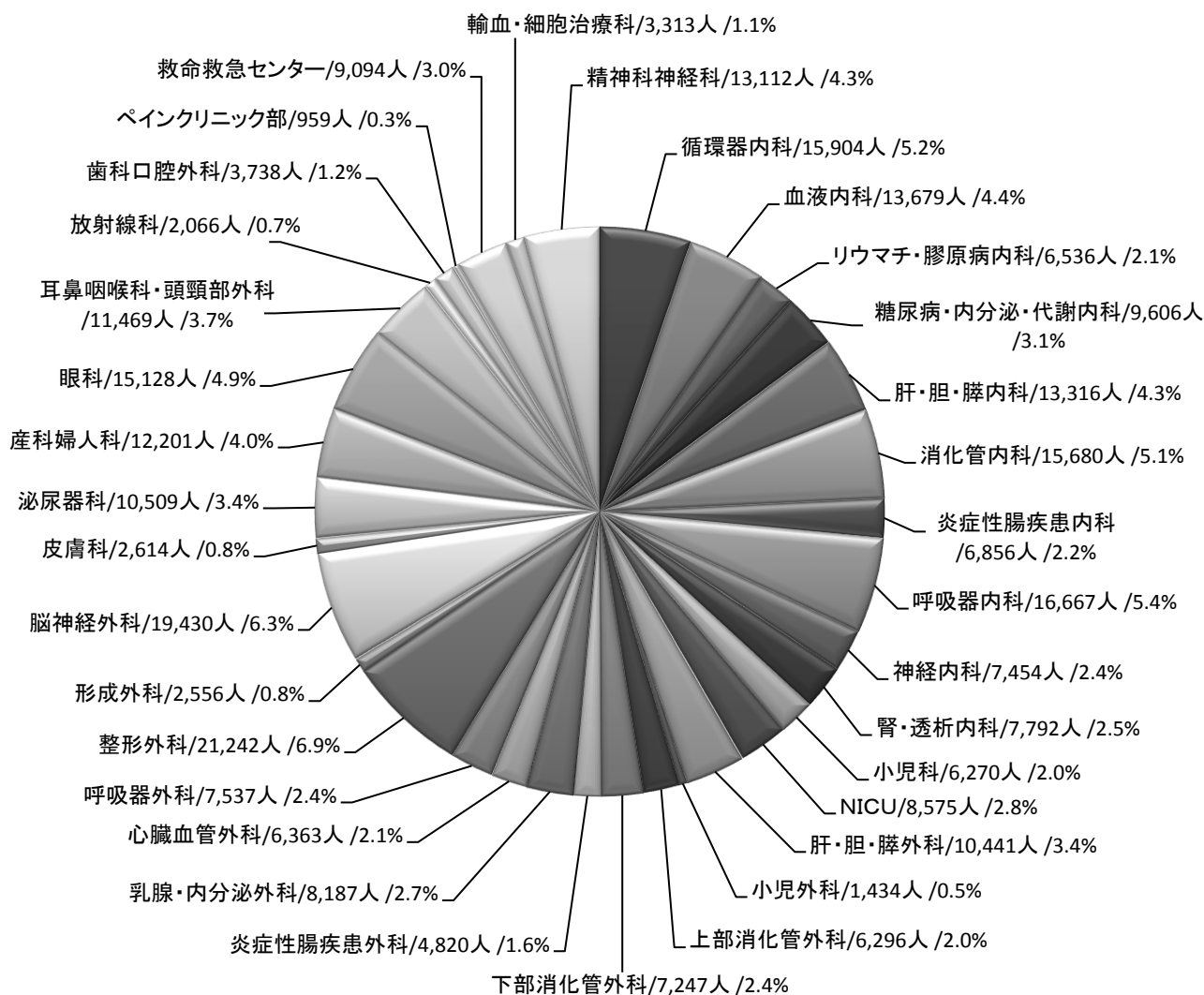
3-6 28年度診療科別・月別入院（在院）延患者数

| 区 分 | 4 月 | 5 月 | 6 月 | 7 月 | 8 月 | 9 月 | 10 月 |
|--------------|--------|--------|--------|--------|--------|--------|--------|
| 内 科 | 8,753 | 8,556 | 8,748 | 8,881 | 8,342 | 8,639 | 8,919 |
| 循環器内科 | 1,279 | 1,145 | 1,235 | 1,168 | 1,082 | 1,068 | 1,142 |
| 血液内科 | 1,092 | 1,043 | 1,004 | 1,065 | 1,130 | 1,105 | 1,177 |
| リウマチ・膠原病内科 | 461 | 427 | 417 | 634 | 563 | 500 | 509 |
| 糖尿病・内分泌・代謝内科 | 744 | 904 | 807 | 819 | 619 | 725 | 736 |
| 肝・胆・膵内科 | 963 | 990 | 1,005 | 1,062 | 1,124 | 1,115 | 1,105 |
| 消化管内科 | 1,016 | 965 | 1,119 | 1,090 | 1,120 | 1,164 | 1,191 |
| 炎症性腸疾患内科 | 500 | 500 | 546 | 431 | 427 | 506 | 623 |
| 呼吸器内科 | 1,367 | 1,365 | 1,267 | 1,181 | 1,281 | 1,400 | 1,397 |
| 神経内科 | 584 | 499 | 660 | 668 | 482 | 620 | 493 |
| 腎・透析内科 | 747 | 718 | 688 | 763 | 514 | 436 | 546 |
| 小 児 科 | 1,157 | 1,095 | 1,097 | 1,261 | 1,077 | 1,144 | 1,201 |
| 小 児 科 | 429 | 456 | 363 | 476 | 462 | 433 | 535 |
| N I C U | 728 | 639 | 734 | 785 | 615 | 711 | 666 |
| 外 科 | 4,568 | 4,118 | 4,168 | 4,145 | 4,267 | 3,989 | 4,187 |
| 肝・胆・膵外科 | 871 | 839 | 875 | 1,074 | 953 | 840 | 842 |
| 小 児 外 科 | 61 | 67 | 121 | 89 | 123 | 100 | 91 |
| 上部消化管外科 | 604 | 568 | 458 | 477 | 586 | 614 | 616 |
| 下部消化管外科 | 676 | 575 | 562 | 537 | 525 | 525 | 584 |
| 炎症性腸疾患外科 | 397 | 353 | 396 | 443 | 309 | 320 | 353 |
| 乳腺・内分泌外科 | 789 | 656 | 634 | 489 | 691 | 571 | 646 |
| 心臓血管外科 | 576 | 527 | 512 | 464 | 540 | 534 | 529 |
| 呼吸器外科 | 594 | 533 | 610 | 572 | 540 | 485 | 526 |
| 整形外科 | 1,604 | 1,413 | 1,686 | 1,742 | 1,751 | 1,738 | 1,737 |
| 形成外科 | 157 | 148 | 193 | 226 | 204 | 158 | 168 |
| 脳神経外科 | 1,411 | 1,526 | 1,315 | 1,454 | 1,530 | 1,334 | 1,460 |
| 皮膚科 | 133 | 193 | 307 | 298 | 219 | 163 | 141 |
| 泌尿器科 | 723 | 709 | 873 | 906 | 920 | 893 | 786 |
| 産科婦人科 | 888 | 981 | 912 | 1,017 | 1,040 | 1,013 | 880 |
| 眼 科 | 996 | 954 | 953 | 968 | 1,079 | 1,043 | 996 |
| 耳鼻咽喉科・頭頸部外科 | 904 | 596 | 809 | 912 | 996 | 937 | 915 |
| 放射線科 | 169 | 184 | 164 | 250 | 191 | 100 | 45 |
| 歯科口腔外科 | 282 | 204 | 275 | 246 | 341 | 312 | 242 |
| 輸血・細胞治療科 | 278 | 285 | 255 | 237 | 294 | 273 | 225 |
| ペインクリニック部 | 67 | 27 | 110 | 27 | 40 | 80 | 68 |
| 救命救急センター | 691 | 700 | 537 | 693 | 666 | 660 | 671 |
| 小 計 | 22,781 | 21,689 | 22,402 | 23,263 | 22,957 | 22,476 | 22,641 |
| 精神科神経科 | 1,096 | 1,022 | 953 | 1,168 | 1,176 | 1,080 | 1,095 |
| 合 計 | 23,877 | 22,711 | 23,355 | 24,431 | 24,133 | 23,556 | 23,736 |
| 新 生 児 | 165 | 108 | 58 | 94 | 62 | 103 | 122 |
| 合（新生児含む）計 | 24,042 | 22,819 | 23,413 | 24,525 | 24,195 | 23,659 | 23,858 |

(人)

| 11 月 | 12 月 | 1 月 | 2 月 | 3 月 | 計 | 構成比率 (%) | 一日平均 (人) | 平均 在院日数 (日) | 前年 対比 (%) |
|---------------|---------------|---------------|---------------|---------------|----------------|--------------|--------------|----------------|--------------|
| 8,734 | 8,671 | 9,121 | 8,787 | 9,492 | 105,643 | 37.1 | 289.4 | 12.7 | 104.2 |
| 1,086 | 1,196 | 1,400 | 1,253 | 1,356 | 14,410 | 5.1 | 39.5 | 8.8 | 109.8 |
| 1,138 | 1,087 | 1,231 | 1,145 | 1,208 | 13,425 | 4.7 | 36.8 | 50.5 | 112.1 |
| 506 | 530 | 513 | 542 | 692 | 6,294 | 2.2 | 17.2 | 23.2 | 108.9 |
| 731 | 690 | 751 | 691 | 783 | 9,000 | 3.2 | 24.7 | 14.0 | 104.1 |
| 1,007 | 876 | 1,082 | 942 | 1,083 | 12,354 | 4.3 | 33.8 | 12.2 | 95.1 |
| 1,086 | 1,212 | 1,169 | 1,229 | 1,295 | 13,656 | 4.8 | 37.4 | 6.5 | 102.4 |
| 616 | 481 | 571 | 521 | 473 | 6,195 | 2.2 | 17.0 | 8.5 | 120.5 |
| 1,362 | 1,304 | 1,214 | 1,295 | 1,279 | 15,712 | 5.5 | 43.0 | 16.0 | 95.2 |
| 618 | 656 | 595 | 556 | 689 | 7,120 | 2.5 | 19.5 | 20.1 | 105.2 |
| 584 | 639 | 595 | 613 | 634 | 7,477 | 2.6 | 20.5 | 21.3 | 104.5 |
| 1,077 | 1,125 | 1,236 | 1,244 | 1,094 | 13,808 | 4.9 | 37.8 | 11.3 | 87.6 |
| 489 | 508 | 416 | 435 | 411 | 5,413 | 1.9 | 14.8 | 6.3 | 96.8 |
| 588 | 617 | 820 | 809 | 683 | 8,395 | 2.9 | 23.0 | 23.5 | 82.5 |
| 3,978 | 4,037 | 3,848 | 3,714 | 4,049 | 49,068 | 17.2 | 134.4 | 14.5 | 96.1 |
| 856 | 739 | 657 | 638 | 745 | 9,929 | 3.5 | 27.2 | 19.2 | 93.8 |
| 86 | 99 | 82 | 86 | 97 | 1,102 | 0.4 | 3.0 | 3.3 | 115.5 |
| 387 | 400 | 442 | 372 | 501 | 6,025 | 2.1 | 16.5 | 20.2 | 108.5 |
| 511 | 607 | 588 | 548 | 574 | 6,812 | 2.4 | 18.7 | 15.1 | 96.1 |
| 410 | 410 | 309 | 364 | 334 | 4,398 | 1.5 | 12.0 | 18.3 | 95.8 |
| 653 | 706 | 697 | 626 | 629 | 7,787 | 2.7 | 21.3 | 10.3 | 95.4 |
| 493 | 519 | 518 | 468 | 449 | 6,129 | 2.2 | 16.8 | 24.3 | 96.4 |
| 582 | 557 | 555 | 612 | 720 | 6,886 | 2.4 | 18.9 | 10.4 | 88.8 |
| 1,694 | 1,628 | 1,558 | 1,720 | 1,817 | 20,088 | 7.1 | 55.0 | 17.0 | 100.3 |
| 195 | 168 | 202 | 194 | 176 | 2,189 | 0.8 | 6.0 | 5.9 | 78.2 |
| 1,505 | 1,562 | 1,667 | 1,590 | 1,590 | 17,944 | 6.3 | 49.2 | 11.6 | 111.6 |
| 161 | 256 | 176 | 162 | 170 | 2,379 | 0.8 | 6.5 | 9.9 | 131.2 |
| 708 | 691 | 712 | 805 | 779 | 9,505 | 3.3 | 26.0 | 9.1 | 94.0 |
| 696 | 916 | 912 | 741 | 877 | 10,873 | 3.8 | 29.8 | 8.1 | 92.4 |
| 906 | 946 | 1,120 | 1,031 | 1,073 | 12,065 | 4.2 | 33.1 | 3.9 | 102.0 |
| 867 | 998 | 916 | 771 | 889 | 10,510 | 3.7 | 28.8 | 10.9 | 110.3 |
| 152 | 141 | 217 | 99 | 120 | 1,832 | 0.6 | 5.0 | 7.8 | 131.2 |
| 216 | 216 | 261 | 284 | 402 | 3,281 | 1.2 | 9.0 | 7.1 | 91.1 |
| 301 | 221 | 263 | 226 | 341 | 3,199 | 1.1 | 8.8 | 26.4 | 125.2 |
| 57 | 103 | 67 | 106 | 140 | 892 | 0.3 | 2.4 | 12.6 | 104.2 |
| 827 | 793 | 832 | 734 | 664 | 8,468 | 3.0 | 23.2 | 8.7 | 96.4 |
| 22,074 | 22,472 | 23,108 | 22,208 | 23,673 | 271,744 | 95.5 | 744.5 | 11.1 | 100.9 |
| 1,132 | 1,015 | 1,050 | 1,025 | 1,109 | 12,921 | 4.5 | 35.4 | 63.8 | 117.5 |
| 23,206 | 23,487 | 24,158 | 23,233 | 24,782 | 284,665 | 100.0 | 779.9 | 11.5 | 101.5 |
| 91 | 88 | 123 | 124 | 123 | 1,261 | - | 3.5 | 2.4 | 72.5 |
| 23,297 | 23,575 | 24,281 | 23,357 | 24,905 | 285,926 | - | 783.4 | 11.3 | 101.4 |

3-7 28年度診療科別入院（在院+退院）延患者数（合計308,091人）の構成比率



3-8 28年度診療科別・月別入院（在院）一日平均患者数

（人）

| 区 分 | 4月 | 5月 | 6月 | 7月 | 8月 | 9月 | 10月 | 11月 | 12月 | 1月 | 2月 | 3月 | 年 平 | 度 均 | 平均 在院日数 (日) |
|--------------|-------|-------|-------|-------|-------|-------|-------|-------|-------|-------|-------|-------|--------|--------|-------------------|
| 診 療 日 数(日) | 30 | 31 | 30 | 31 | 31 | 30 | 31 | 30 | 31 | 31 | 28 | 31 | 365 | | |
| 内 科 | 291.8 | 276.0 | 291.6 | 286.5 | 269.1 | 288.0 | 287.7 | 291.1 | 279.7 | 294.2 | 313.8 | 306.2 | 289.4 | | 12.7 |
| 循環器内科 | 42.6 | 36.9 | 41.2 | 37.7 | 34.9 | 35.6 | 36.8 | 36.2 | 38.6 | 45.2 | 44.8 | 43.7 | 39.5 | | 8.8 |
| 血液内科 | 36.4 | 33.6 | 33.5 | 34.4 | 36.5 | 36.8 | 38.0 | 37.9 | 35.1 | 39.7 | 40.9 | 39.0 | 36.8 | | 50.5 |
| リウマチ・膠原病内科 | 15.4 | 13.8 | 13.9 | 20.5 | 18.2 | 16.7 | 16.4 | 16.9 | 17.1 | 16.5 | 19.4 | 22.3 | 17.2 | | 23.2 |
| 糖尿病・内分泌・代謝内科 | 24.8 | 29.2 | 26.9 | 26.4 | 20.0 | 24.2 | 23.7 | 24.4 | 22.3 | 24.2 | 24.7 | 25.3 | 24.7 | | 14.0 |
| 肝・胆・膵内科 | 32.1 | 31.9 | 33.5 | 34.3 | 36.3 | 37.2 | 35.6 | 33.6 | 28.3 | 34.9 | 33.6 | 34.9 | 33.8 | | 12.2 |
| 消化管内科 | 33.9 | 31.1 | 37.3 | 35.2 | 36.1 | 38.8 | 38.4 | 36.2 | 39.1 | 37.7 | 43.9 | 41.8 | 37.4 | | 6.5 |
| 炎症性腸疾患内科 | 16.7 | 16.1 | 18.2 | 13.9 | 13.8 | 16.9 | 20.1 | 20.5 | 15.5 | 18.4 | 18.6 | 15.3 | 17.0 | | 8.5 |
| 呼吸器内科 | 45.6 | 44.0 | 42.2 | 38.1 | 41.3 | 46.7 | 45.1 | 45.4 | 42.1 | 39.2 | 46.3 | 41.3 | 43.0 | | 16.0 |
| 神経内科 | 19.5 | 16.1 | 22.0 | 21.5 | 15.5 | 20.7 | 15.9 | 20.6 | 21.2 | 19.2 | 19.9 | 22.2 | 19.5 | | 20.1 |
| 腎・透析内科 | 24.9 | 23.2 | 22.9 | 24.6 | 16.6 | 14.5 | 17.6 | 19.5 | 20.6 | 19.2 | 21.9 | 20.5 | 20.5 | | 21.3 |
| 小 児 科 | 38.6 | 35.3 | 36.6 | 40.7 | 34.7 | 38.1 | 38.7 | 35.9 | 36.3 | 39.9 | 44.4 | 35.3 | 37.8 | | 11.3 |
| 小 児 科 | 14.3 | 14.7 | 12.1 | 15.4 | 14.9 | 14.4 | 17.3 | 16.3 | 16.4 | 13.4 | 15.5 | 13.3 | 14.8 | | 6.3 |
| NICU | 24.3 | 20.6 | 24.5 | 25.3 | 19.8 | 23.7 | 21.5 | 19.6 | 19.9 | 26.5 | 28.9 | 22.0 | 23.0 | | 23.5 |
| 外 科 | 152.3 | 132.8 | 138.9 | 133.7 | 137.6 | 133.0 | 135.1 | 132.6 | 130.2 | 124.1 | 132.6 | 130.6 | 134.4 | | 14.5 |
| 肝・胆・膵外科 | 29.0 | 27.1 | 29.2 | 34.6 | 30.7 | 28.0 | 27.2 | 28.5 | 23.8 | 21.2 | 22.8 | 24.0 | 27.2 | | 19.2 |
| 小児外科 | 2.0 | 2.2 | 4.0 | 2.9 | 4.0 | 3.3 | 2.9 | 2.9 | 3.2 | 2.6 | 3.1 | 3.1 | 3.0 | | 3.3 |
| 上部消化管外科 | 20.1 | 18.3 | 15.3 | 15.4 | 18.9 | 20.5 | 19.9 | 12.9 | 12.9 | 14.3 | 13.3 | 16.2 | 16.5 | | 20.2 |
| 下部消化管外科 | 22.5 | 18.5 | 18.7 | 17.3 | 16.9 | 17.5 | 18.8 | 17.0 | 19.6 | 19.0 | 19.6 | 18.5 | 18.7 | | 15.1 |
| 炎症性腸疾患外科 | 13.2 | 11.4 | 13.2 | 14.3 | 10.0 | 10.7 | 11.4 | 13.7 | 13.2 | 10.0 | 13.0 | 10.8 | 12.0 | | 18.3 |
| 乳腺・内分泌外科 | 26.3 | 21.2 | 21.1 | 15.8 | 22.3 | 19.0 | 20.8 | 21.8 | 22.8 | 22.5 | 22.4 | 20.3 | 21.3 | | 10.3 |
| 心臓血管外科 | 19.2 | 17.0 | 17.1 | 15.0 | 17.4 | 17.8 | 17.1 | 16.4 | 16.7 | 16.7 | 16.7 | 14.5 | 16.8 | | 24.3 |
| 呼吸器外科 | 19.8 | 17.2 | 20.3 | 18.5 | 17.4 | 16.2 | 17.0 | 19.4 | 18.0 | 17.9 | 21.9 | 23.2 | 18.9 | | 10.4 |
| 整形外科 | 53.5 | 45.6 | 56.2 | 56.2 | 56.5 | 57.9 | 56.0 | 56.5 | 52.5 | 50.3 | 61.4 | 58.6 | 55.0 | | 17.0 |
| 形成外科 | 5.2 | 4.8 | 6.4 | 7.3 | 6.6 | 5.3 | 5.4 | 6.5 | 5.4 | 6.5 | 6.9 | 5.7 | 6.0 | | 5.9 |
| 脳神経外科 | 47.0 | 49.2 | 43.8 | 46.9 | 49.4 | 44.5 | 47.1 | 50.2 | 50.4 | 53.8 | 56.8 | 51.3 | 49.2 | | 11.6 |
| 皮膚科 | 4.4 | 6.2 | 10.2 | 9.6 | 7.1 | 5.4 | 4.5 | 5.4 | 8.3 | 5.7 | 5.8 | 5.5 | 6.5 | | 9.9 |
| 泌尿器科 | 24.1 | 22.9 | 29.1 | 29.2 | 29.7 | 29.8 | 25.4 | 23.6 | 22.3 | 23.0 | 28.8 | 25.1 | 26.0 | | 9.1 |
| 産科婦人科 | 29.6 | 31.6 | 30.4 | 32.8 | 33.5 | 33.8 | 28.4 | 23.2 | 29.5 | 29.4 | 26.5 | 28.3 | 29.8 | | 8.1 |
| 眼科 | 33.2 | 30.8 | 31.8 | 31.2 | 34.8 | 34.8 | 32.1 | 30.2 | 30.5 | 36.1 | 36.8 | 34.6 | 33.1 | | 3.9 |
| 耳鼻咽喉科・頭頸部外科 | 30.1 | 19.2 | 27.0 | 29.4 | 32.1 | 31.2 | 29.5 | 28.9 | 32.2 | 29.5 | 27.5 | 28.7 | 28.8 | | 10.9 |
| 放射線科 | 5.6 | 5.9 | 5.5 | 8.1 | 6.2 | 3.3 | 1.5 | 5.1 | 4.5 | 7.0 | 3.5 | 3.9 | 5.0 | | 7.8 |
| 歯科口腔外科 | 9.4 | 6.6 | 9.2 | 7.9 | 11.0 | 10.4 | 7.8 | 7.2 | 7.0 | 8.4 | 10.1 | 13.0 | 9.0 | | 7.1 |
| 輸血・細胞治療科 | 9.3 | 9.2 | 8.5 | 7.6 | 9.5 | 9.1 | 7.3 | 10.0 | 7.1 | 8.5 | 8.1 | 11.0 | 8.8 | | 26.4 |
| ペインクリニック部 | 2.2 | 0.9 | 3.7 | 0.9 | 1.3 | 2.7 | 2.2 | 1.9 | 3.3 | 2.2 | 3.8 | 4.5 | 2.4 | | 12.6 |
| 救命救急センター | 23.0 | 22.6 | 17.9 | 22.4 | 21.5 | 22.0 | 21.6 | 27.6 | 25.6 | 26.8 | 26.2 | 21.4 | 23.2 | | 8.7 |
| 小 計 | 759.4 | 699.6 | 746.7 | 750.4 | 740.5 | 749.2 | 730.4 | 735.8 | 724.9 | 745.4 | 793.1 | 763.6 | 744.5 | | 11.1 |
| 精神科神経科 | 36.5 | 33.0 | 31.8 | 37.7 | 37.9 | 36.0 | 35.3 | 37.7 | 32.7 | 33.9 | 36.6 | 35.8 | 35.4 | | 63.8 |
| 合 計 | 795.9 | 732.6 | 778.5 | 788.1 | 778.5 | 785.2 | 765.7 | 773.5 | 757.6 | 779.3 | 829.8 | 799.4 | 779.9 | | 11.5 |
| 新 生 児 | 5.5 | 3.5 | 1.9 | 3.0 | 2.0 | 3.4 | 3.9 | 3.0 | 2.8 | 4.0 | 4.4 | 4.0 | 3.5 | | 2.4 |
| 合 (新生児含む) 計 | 801.4 | 736.1 | 780.4 | 791.1 | 780.5 | 788.6 | 769.6 | 776.6 | 760.5 | 783.3 | 834.2 | 803.4 | 783.4 | | 11.3 |

3-9 28年度診療科別平均在院日数及び一日平均入院（在院）患者数

(日)

80

70

60

50

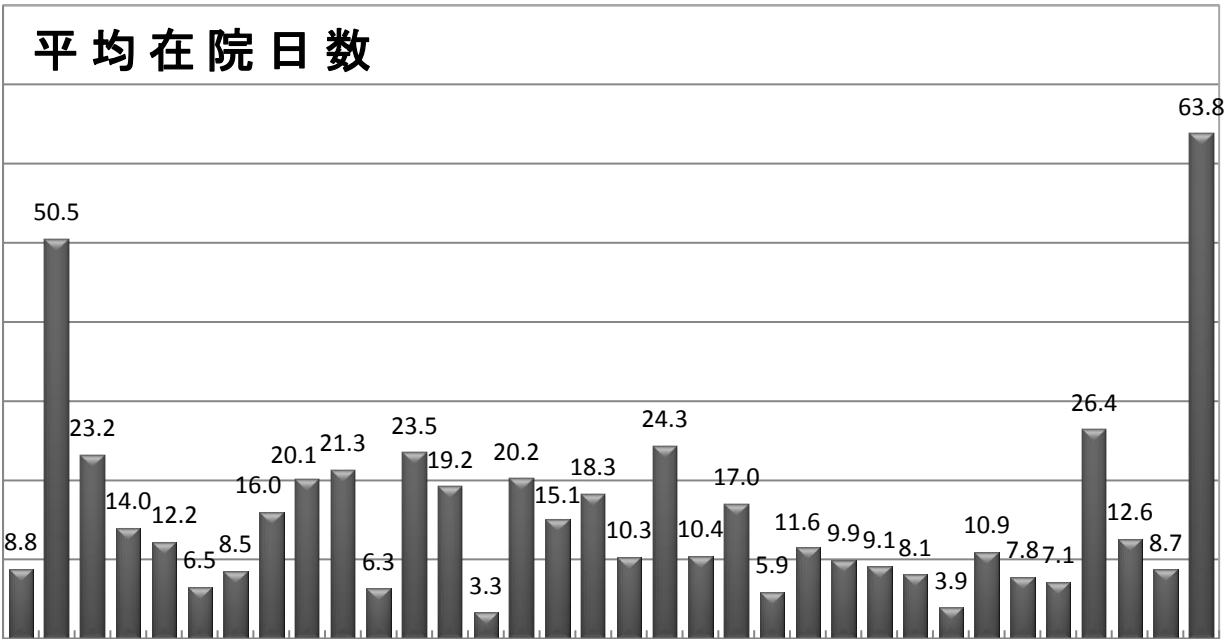
40

30

20

10

0



0

10

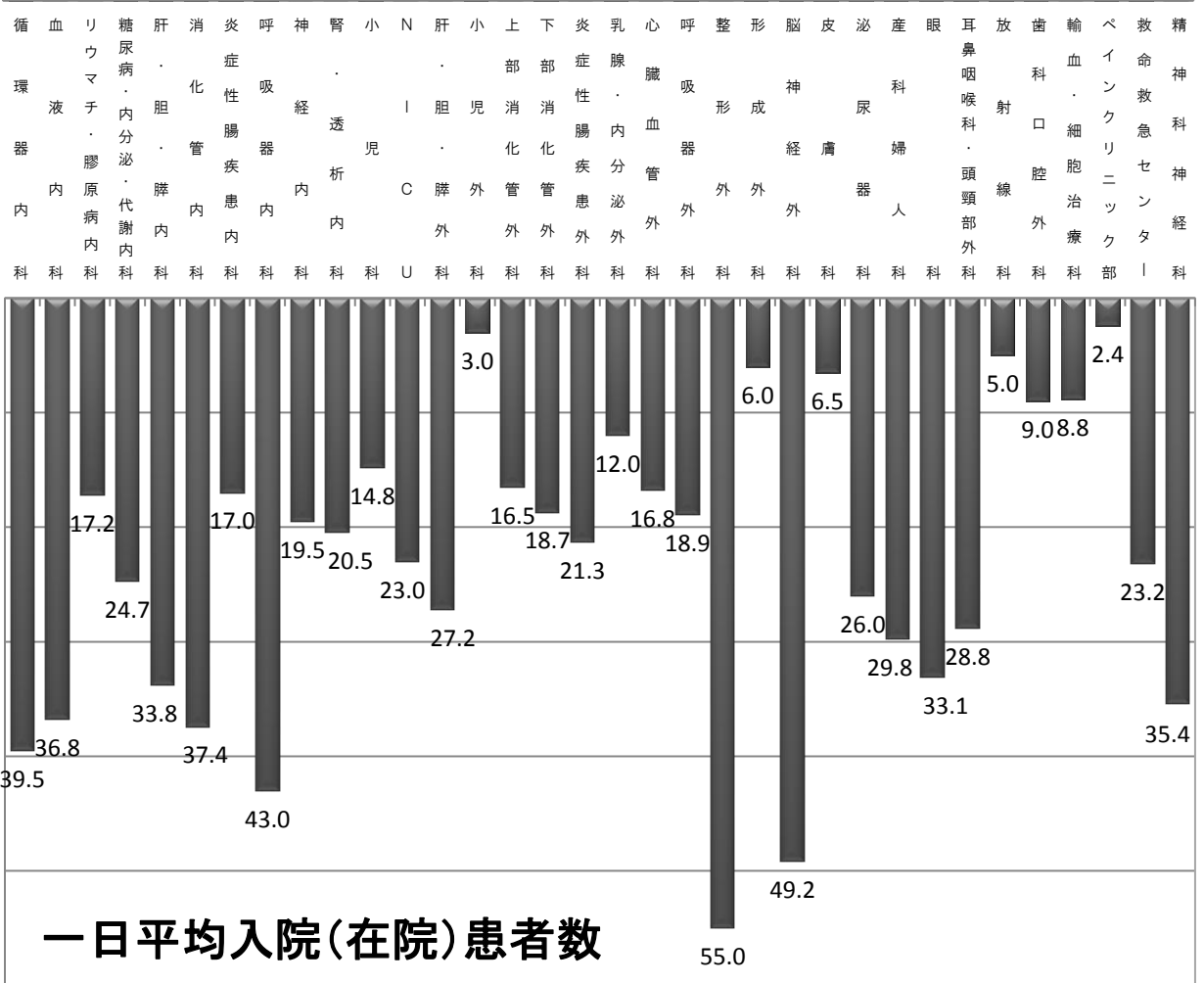
20

30

40

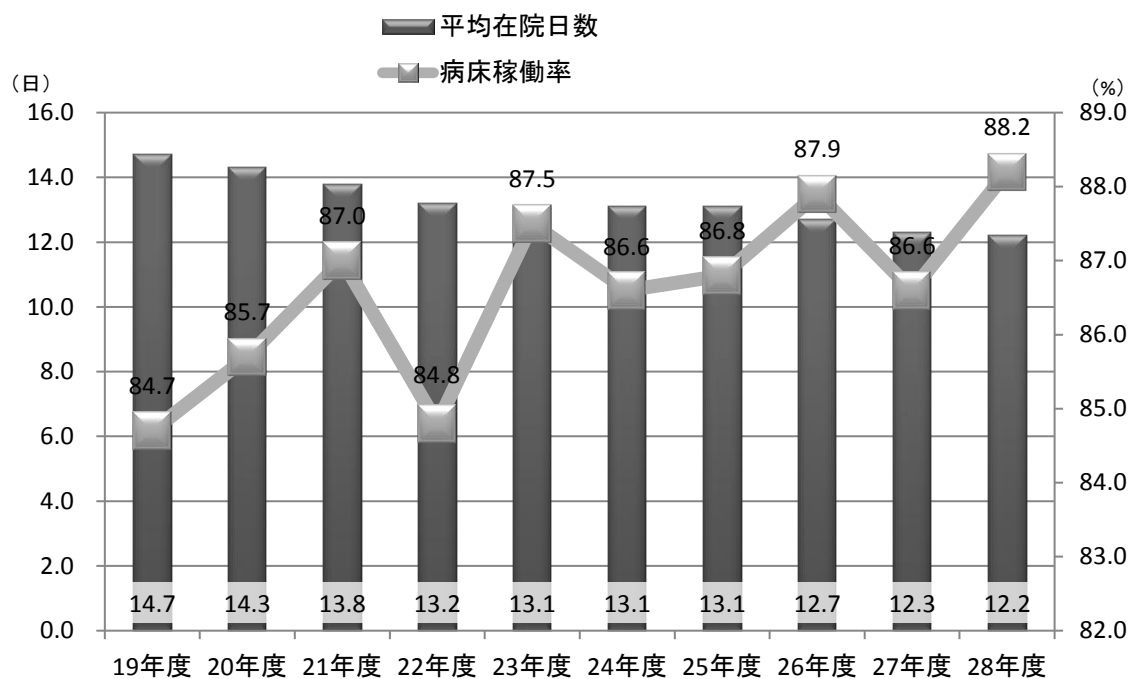
50

60

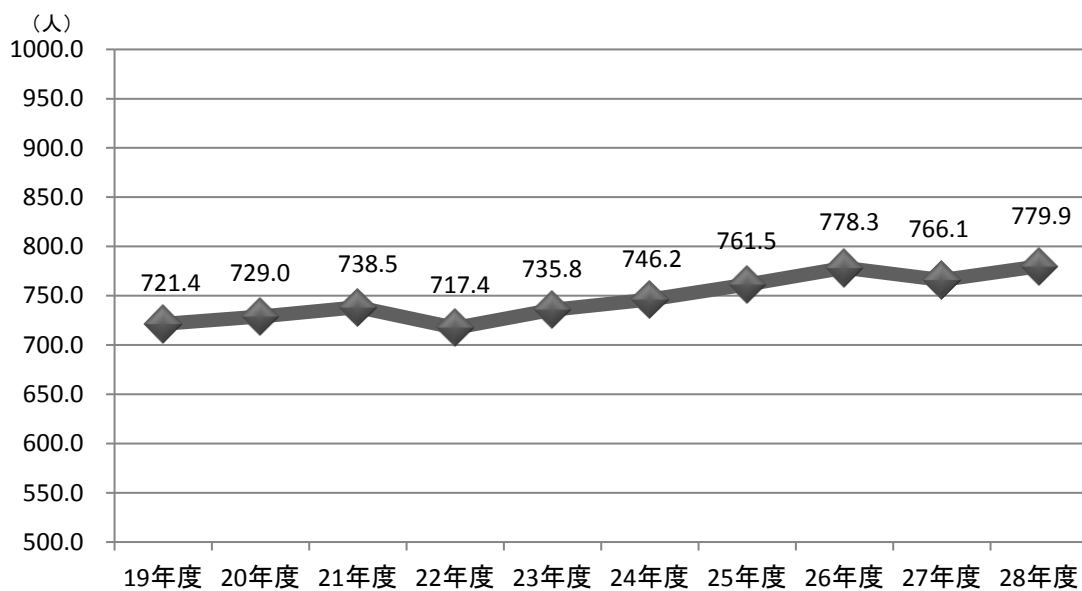


(人)

3-10 年度別平均在院日数・病床稼働率



3-11 年度別一日平均入院（在院）患者数



3-12 28年度診療科別・月別新入院患者数

| 区 分 | 4 月 | 5 月 | 6 月 | 7 月 | 8 月 | 9 月 | 10 月 |
|----------------|-------|-------|-------|-------|-------|-------|-------|
| 内 科 | 653 | 638 | 703 | 630 | 662 | 606 | 671 |
| 循環器内科 | 134 | 131 | 135 | 116 | 117 | 106 | 129 |
| 血液内科 | 19 | 13 | 17 | 23 | 24 | 18 | 21 |
| リウマチ・膠原病内科 | 24 | 16 | 22 | 19 | 27 | 19 | 25 |
| 糖尿病・内分泌・代謝内科 | 44 | 54 | 52 | 53 | 53 | 47 | 51 |
| 肝・胆・膵内科 | 91 | 68 | 89 | 76 | 96 | 72 | 88 |
| 消化管内科 | 158 | 158 | 180 | 166 | 172 | 144 | 182 |
| 炎症性腸疾患内科 | 66 | 64 | 60 | 54 | 55 | 64 | 52 |
| 呼吸器内科 | 66 | 71 | 93 | 69 | 75 | 80 | 83 |
| 神経内科 | 25 | 32 | 29 | 23 | 25 | 31 | 20 |
| 腎・透析内科 | 26 | 31 | 26 | 31 | 18 | 25 | 20 |
| 小 児 科 | 74 | 71 | 80 | 84 | 87 | 64 | 80 |
| 小 児 科 | 65 | 63 | 74 | 80 | 84 | 57 | 78 |
| NICU | 9 | 8 | 6 | 4 | 3 | 7 | 2 |
| 外 科 | 260 | 251 | 280 | 240 | 269 | 244 | 260 |
| 肝・胆・膵外科 | 31 | 45 | 41 | 44 | 46 | 46 | 31 |
| 小 児 外 科 | 28 | 21 | 33 | 27 | 36 | 27 | 25 |
| 上部消化管外科 | 26 | 24 | 25 | 20 | 26 | 26 | 30 |
| 下部消化管外科 | 37 | 36 | 35 | 31 | 29 | 33 | 35 |
| 炎症性腸疾患外科 | 35 | 31 | 31 | 24 | 30 | 26 | 27 |
| 乳腺・内分泌外科 | 36 | 28 | 34 | 33 | 35 | 31 | 34 |
| 心臓血管外科 | 15 | 17 | 18 | 14 | 14 | 14 | 16 |
| 呼吸器外科 | 52 | 49 | 63 | 47 | 53 | 41 | 62 |
| 整形外科 | 81 | 77 | 115 | 81 | 114 | 93 | 99 |
| 形成外科 | 25 | 19 | 36 | 32 | 35 | 28 | 40 |
| 脳神経外科 | 120 | 102 | 109 | 118 | 118 | 85 | 128 |
| 皮膚科 | 18 | 16 | 23 | 18 | 22 | 12 | 20 |
| 泌尿器科 | 82 | 86 | 93 | 89 | 97 | 89 | 69 |
| 産科婦人科 | 104 | 102 | 122 | 101 | 112 | 122 | 117 |
| 眼科 | 220 | 218 | 245 | 222 | 267 | 258 | 263 |
| 耳鼻咽喉科・頭頸部外科 | 83 | 72 | 81 | 73 | 101 | 77 | 68 |
| 放射線科 | 20 | 22 | 15 | 26 | 16 | 17 | 12 |
| 歯科口腔外科 | 40 | 40 | 37 | 32 | 40 | 42 | 31 |
| 輸血・細胞治療科 | 5 | 6 | 8 | 7 | 14 | 8 | 7 |
| ペインクリニック部 | 8 | 3 | 9 | 2 | 3 | 8 | 2 |
| 救命救急センター | 102 | 84 | 76 | 86 | 90 | 76 | 70 |
| 小 計 | 1,895 | 1,807 | 2,032 | 1,841 | 2,047 | 1,829 | 1,937 |
| 精神科神経科 | 9 | 8 | 21 | 14 | 13 | 15 | 21 |
| 合 計 | 1,904 | 1,815 | 2,053 | 1,855 | 2,060 | 1,844 | 1,958 |
| 新 生 児 | 32 | 26 | 26 | 23 | 19 | 39 | 29 |
| 合 計 (新生児含む) | 1,936 | 1,841 | 2,079 | 1,878 | 2,079 | 1,883 | 1,987 |

(人)

| 11月 | 12月 | 1月 | 2月 | 3月 | 計 | 構成比率 (%) | 前年度対比 (%) |
|--------------|--------------|--------------|--------------|--------------|---------------|--------------|--------------|
| 653 | 585 | 729 | 653 | 711 | 7,894 | 33.9 | 101.0 |
| 123 | 134 | 153 | 120 | 122 | 1,520 | 6.5 | 99.5 |
| 20 | 23 | 29 | 24 | 17 | 248 | 1.1 | 124.6 |
| 18 | 14 | 26 | 18 | 24 | 252 | 1.1 | 127.3 |
| 55 | 38 | 50 | 53 | 58 | 608 | 2.6 | 111.6 |
| 90 | 62 | 88 | 62 | 86 | 968 | 4.2 | 96.0 |
| 153 | 140 | 197 | 182 | 198 | 2,030 | 8.7 | 96.0 |
| 53 | 58 | 55 | 57 | 58 | 696 | 3.0 | 93.4 |
| 84 | 66 | 81 | 89 | 88 | 945 | 4.1 | 104.5 |
| 30 | 24 | 26 | 18 | 31 | 314 | 1.3 | 119.8 |
| 27 | 26 | 24 | 30 | 29 | 313 | 1.3 | 99.1 |
| 71 | 87 | 69 | 70 | 70 | 907 | 3.9 | 110.9 |
| 65 | 77 | 62 | 68 | 67 | 840 | 3.6 | 108.7 |
| 6 | 10 | 7 | 2 | 3 | 67 | 0.3 | 148.9 |
| 258 | 213 | 273 | 259 | 265 | 3,072 | 13.2 | 95.1 |
| 37 | 39 | 40 | 38 | 36 | 474 | 2.0 | 90.5 |
| 27 | 26 | 24 | 29 | 27 | 330 | 1.4 | 105.1 |
| 19 | 20 | 22 | 15 | 18 | 271 | 1.2 | 93.8 |
| 35 | 27 | 34 | 39 | 36 | 407 | 1.7 | 115.0 |
| 27 | 23 | 40 | 24 | 32 | 350 | 1.5 | 83.5 |
| 44 | 27 | 42 | 39 | 37 | 420 | 1.8 | 100.2 |
| 17 | 11 | 18 | 17 | 8 | 179 | 0.8 | 93.2 |
| 52 | 40 | 53 | 58 | 71 | 641 | 2.8 | 89.2 |
| 100 | 84 | 93 | 95 | 118 | 1,150 | 4.9 | 97.1 |
| 40 | 24 | 31 | 24 | 29 | 363 | 1.6 | 102.8 |
| 93 | 103 | 138 | 118 | 122 | 1,354 | 5.8 | 124.1 |
| 22 | 23 | 17 | 16 | 22 | 229 | 1.0 | 110.6 |
| 78 | 87 | 83 | 84 | 81 | 1,018 | 4.4 | 107.6 |
| 106 | 109 | 121 | 93 | 118 | 1,327 | 5.7 | 93.8 |
| 248 | 238 | 291 | 285 | 309 | 3,064 | 13.1 | 110.2 |
| 76 | 75 | 89 | 71 | 79 | 945 | 4.1 | 109.0 |
| 20 | 16 | 29 | 18 | 22 | 233 | 1.0 | 136.3 |
| 35 | 29 | 36 | 39 | 52 | 453 | 1.9 | 102.3 |
| 11 | 3 | 10 | 9 | 14 | 102 | 0.4 | 88.7 |
| 7 | 7 | 7 | 7 | 10 | 73 | 0.3 | 110.6 |
| 78 | 75 | 78 | 75 | 62 | 952 | 4.1 | 81.0 |
| 1,896 | 1,758 | 2,094 | 1,916 | 2,084 | 23,136 | 99.3 | 102.0 |
| 9 | 13 | 17 | 12 | 15 | 167 | 0.7 | 119.3 |
| 1,905 | 1,771 | 2,111 | 1,928 | 2,099 | 23,303 | 100.0 | 102.1 |
| 32 | 22 | 37 | 31 | 32 | 348 | - | 88.3 |
| 1,937 | 1,793 | 2,148 | 1,959 | 2,131 | 23,651 | - | 101.9 |

3-13 28年度病棟別・月別入院（在院+退院）延患者数

| 区 分 | 4 月 | 5 月 | 6 月 | 7 月 | 8 月 | 9 月 | 10 月 | 11 月 |
|-----------------|--------|--------|--------|--------|--------|--------|--------|--------|
| I C U | 353 | 337 | 314 | 370 | 364 | 350 | 342 | 335 |
| 6 階 西 病 棟 | 1,292 | 1,237 | 1,314 | 1,308 | 1,290 | 1,255 | 1,368 | 1,326 |
| N I C U | 441 | 449 | 427 | 426 | 344 | 398 | 403 | 372 |
| G C U | 302 | 199 | 316 | 379 | 285 | 319 | 280 | 233 |
| 7 階 東 病 棟 | 677 | 694 | 758 | 840 | 831 | 797 | 844 | 796 |
| 7 階 西 病 棟 | 1,308 | 1,274 | 1,230 | 1,173 | 1,267 | 1,249 | 1,292 | 1,231 |
| 8 階 東 病 棟 | 1,272 | 1,227 | 1,300 | 1,291 | 1,261 | 1,262 | 1,207 | 1,228 |
| 8 階 西 病 棟 | 1,098 | 1,083 | 1,096 | 1,134 | 1,093 | 1,119 | 1,098 | 1,049 |
| 9 階 東 病 棟 | 1,245 | 983 | 1,188 | 1,235 | 1,298 | 1,229 | 1,211 | 1,181 |
| 9 階 西 病 棟 | 1,080 | 1,091 | 1,118 | 1,135 | 1,098 | 1,043 | 1,032 | 1,063 |
| 10 階 東 病 棟 | 1,284 | 1,201 | 1,252 | 1,329 | 1,232 | 1,210 | 1,236 | 1,202 |
| 10 階 西 病 棟 | 1,138 | 1,016 | 1,127 | 1,194 | 1,127 | 1,135 | 1,167 | 1,110 |
| 11 階 東 病 棟 | 669 | 683 | 660 | 695 | 691 | 660 | 679 | 626 |
| 11 階 西 病 棟 | 1,117 | 1,079 | 1,091 | 1,173 | 1,155 | 1,081 | 1,094 | 1,131 |
| 12 階 病 棟 | 559 | 444 | 488 | 527 | 490 | 590 | 589 | 446 |
| 13 階 東 病 棟 | 1,262 | 1,210 | 1,288 | 1,273 | 1,279 | 1,259 | 1,251 | 1,212 |
| 13 階 西 病 棟 | 1,055 | 992 | 1,068 | 1,155 | 1,105 | 1,098 | 1,071 | 1,068 |
| 10 - 4 病 棟 | 1,300 | 1,240 | 1,330 | 1,310 | 1,348 | 1,196 | 1,308 | 1,323 |
| 10 - 5 病 棟 | 898 | 928 | 878 | 893 | 916 | 871 | 910 | 880 |
| 10 - 6 病 棟 | 1,228 | 1,162 | 1,188 | 1,270 | 1,295 | 1,256 | 1,261 | 1,214 |
| 10 - 7 病 棟 | 697 | 670 | 662 | 776 | 685 | 799 | 681 | 587 |
| 10 - 8 病 棟 | 1,424 | 1,304 | 1,427 | 1,443 | 1,412 | 1,261 | 1,368 | 1,427 |
| 10 - 9 病 棟 | 1,484 | 1,404 | 1,461 | 1,438 | 1,502 | 1,389 | 1,501 | 1,394 |
| 救 急 病 棟 | 611 | 616 | 490 | 612 | 609 | 578 | 575 | 622 |
| E I C U ・ C C U | 438 | 486 | 449 | 445 | 432 | 423 | 428 | 428 |
| H C U | 544 | 446 | 441 | 426 | 483 | 517 | 420 | 439 |
| 小 計 | 24,776 | 23,455 | 24,361 | 25,250 | 24,892 | 24,344 | 24,616 | 23,923 |
| 8 - 2 病 棟 | 1,106 | 1,038 | 973 | 1,180 | 1,192 | 1,094 | 1,114 | 1,143 |
| 合 計 | 25,882 | 24,493 | 25,334 | 26,430 | 26,084 | 25,438 | 25,730 | 25,066 |
| 新 生 児 | 189 | 128 | 71 | 112 | 77 | 123 | 147 | 110 |
| 合 (新生児含む) 計 | 26,071 | 24,621 | 25,405 | 26,542 | 26,161 | 25,561 | 25,877 | 25,176 |

(人)

| 12 月 | 1 月 | 2 月 | 3 月 | 計 | 構成比率 (%) | 一日平均 (人) | 病 床 回 転 数 (回) | 前年度対比 (%) |
|---------------|---------------|---------------|---------------|----------------|--------------|--------------|---------------------|--------------|
| 333 | 324 | 351 | 319 | 4,092 | 1.3 | 11.2 | 98.6 | 99.3 |
| 1,318 | 1,320 | 1,267 | 1,338 | 15,633 | 5.1 | 42.8 | 48.0 | 110.5 |
| 384 | 456 | 409 | 411 | 4,920 | 1.6 | 13.5 | 12.5 | 91.3 |
| 248 | 379 | 415 | 284 | 3,639 | 1.2 | 10.0 | 33.8 | 76.4 |
| 839 | 774 | 801 | 793 | 9,444 | 3.1 | 25.9 | 76.0 | 101.7 |
| 1,189 | 1,128 | 1,096 | 1,329 | 14,766 | 4.8 | 40.5 | 24.0 | 96.2 |
| 1,199 | 1,218 | 1,230 | 1,343 | 15,038 | 4.9 | 41.2 | 30.9 | 109.1 |
| 1,038 | 1,064 | 1,058 | 1,163 | 13,093 | 4.2 | 35.9 | 48.7 | 96.9 |
| 1,268 | 1,226 | 1,183 | 1,283 | 14,530 | 4.7 | 39.8 | 41.0 | 102.4 |
| 1,085 | 1,001 | 1,030 | 1,056 | 12,832 | 4.2 | 35.2 | 48.7 | 90.7 |
| 1,250 | 1,202 | 1,213 | 1,303 | 14,914 | 4.8 | 40.9 | 25.2 | 105.4 |
| 1,144 | 1,134 | 1,105 | 1,211 | 13,608 | 4.4 | 37.3 | 29.9 | 99.6 |
| 671 | 681 | 629 | 702 | 8,046 | 2.6 | 22.0 | 5.5 | 102.8 |
| 1,086 | 1,101 | 1,043 | 1,165 | 13,316 | 4.3 | 36.5 | 15.2 | 100.6 |
| 593 | 615 | 685 | 681 | 6,707 | 2.2 | 18.4 | 42.4 | 111.5 |
| 1,231 | 1,281 | 1,185 | 1,306 | 15,037 | 4.9 | 41.2 | 32.3 | 104.0 |
| 1,058 | 1,051 | 1,024 | 1,113 | 12,858 | 4.2 | 35.2 | 35.8 | 101.9 |
| 1,288 | 1,400 | 1,321 | 1,434 | 15,798 | 5.1 | 43.3 | 49.3 | 102.8 |
| 909 | 897 | 860 | 918 | 10,758 | 3.5 | 29.5 | 34.1 | 98.1 |
| 1,220 | 1,286 | 1,286 | 1,378 | 15,044 | 4.9 | 41.2 | 86.9 | 106.4 |
| 790 | 768 | 632 | 762 | 8,509 | 2.8 | 23.3 | 42.4 | 97.5 |
| 1,423 | 1,497 | 1,380 | 1,492 | 16,858 | 5.5 | 46.2 | 48.7 | 107.0 |
| 1,475 | 1,467 | 1,410 | 1,491 | 17,416 | 5.7 | 47.7 | 30.9 | 99.8 |
| 568 | 617 | 598 | 578 | 7,074 | 2.3 | 19.4 | 54.5 | 98.0 |
| 521 | 517 | 451 | 432 | 5,450 | 1.8 | 14.9 | 101.4 | 92.7 |
| 426 | 512 | 522 | 495 | 5,671 | 1.8 | 15.5 | 140.4 | 93.2 |
| 24,554 | 24,916 | 24,184 | 25,780 | 295,051 | 95.8 | 808.4 | 31.2 | 101.0 |
| 1,005 | 1,053 | 1,037 | 1,105 | 13,040 | 4.2 | 35.7 | 5.6 | 118.1 |
| 25,559 | 25,969 | 25,221 | 26,885 | 308,091 | 100.0 | 844.1 | 29.9 | 101.6 |
| 104 | 142 | 155 | 146 | 1,504 | - | 4.1 | 152.1 | 74.7 |
| 25,663 | 26,111 | 25,376 | 27,031 | 309,595 | - | 848.2 | 30.2 | 101.4 |

3-14 28年度病棟別・月別入院（在院）延患者数

| 区 分 | 4 月 | 5 月 | 6 月 | 7 月 | 8 月 | 9 月 | 10 月 | 11 月 | 12 月 |
|-----------------|--------|--------|--------|--------|--------|--------|--------|--------|--------|
| I C U | 348 | 333 | 312 | 365 | 362 | 342 | 337 | 329 | 327 |
| 6 階 西 病 棟 | 1,128 | 1,078 | 1,153 | 1,145 | 1,128 | 1,120 | 1,231 | 1,215 | 1,187 |
| N I C U | 436 | 443 | 424 | 425 | 343 | 398 | 403 | 371 | 383 |
| G C U | 287 | 194 | 310 | 360 | 272 | 310 | 263 | 217 | 234 |
| 7 階 東 病 棟 | 559 | 583 | 615 | 697 | 674 | 670 | 715 | 668 | 696 |
| 7 階 西 病 棟 | 1,241 | 1,212 | 1,140 | 1,098 | 1,204 | 1,182 | 1,222 | 1,165 | 1,110 |
| 8 階 東 病 棟 | 1,187 | 1,149 | 1,215 | 1,207 | 1,170 | 1,178 | 1,119 | 1,157 | 1,097 |
| 8 階 西 病 棟 | 999 | 998 | 1,002 | 1,037 | 1,008 | 1,028 | 1,011 | 950 | 925 |
| 9 階 東 病 棟 | 1,118 | 871 | 1,078 | 1,122 | 1,201 | 1,121 | 1,104 | 1,079 | 1,164 |
| 9 階 西 病 棟 | 973 | 996 | 1,023 | 1,037 | 984 | 939 | 914 | 939 | 950 |
| 10 階 東 病 棟 | 1,225 | 1,128 | 1,189 | 1,266 | 1,144 | 1,138 | 1,161 | 1,127 | 1,165 |
| 10 階 西 病 棟 | 1,059 | 965 | 1,071 | 1,140 | 1,081 | 1,079 | 1,117 | 1,059 | 1,088 |
| 11 階 東 病 棟 | 663 | 678 | 656 | 689 | 687 | 657 | 678 | 618 | 665 |
| 11 階 西 病 棟 | 1,081 | 1,045 | 1,052 | 1,127 | 1,113 | 1,044 | 1,043 | 1,099 | 1,042 |
| 12 階 病 棟 | 514 | 401 | 440 | 471 | 443 | 540 | 538 | 402 | 549 |
| 13 階 東 病 棟 | 1,151 | 1,126 | 1,195 | 1,186 | 1,182 | 1,185 | 1,145 | 1,110 | 1,130 |
| 13 階 西 病 棟 | 992 | 942 | 1,006 | 1,091 | 1,029 | 1,026 | 990 | 1,000 | 965 |
| 10 - 4 病 棟 | 1,183 | 1,145 | 1,214 | 1,182 | 1,247 | 1,078 | 1,190 | 1,217 | 1,171 |
| 10 - 5 病 棟 | 844 | 883 | 822 | 838 | 850 | 823 | 851 | 836 | 843 |
| 10 - 6 病 棟 | 1,005 | 952 | 953 | 1,036 | 1,071 | 1,036 | 1,007 | 987 | 981 |
| 10 - 7 病 棟 | 626 | 614 | 584 | 712 | 626 | 715 | 598 | 526 | 726 |
| 10 - 8 病 棟 | 1,273 | 1,172 | 1,274 | 1,304 | 1,276 | 1,137 | 1,213 | 1,274 | 1,265 |
| 10 - 9 病 棟 | 1,391 | 1,312 | 1,369 | 1,330 | 1,414 | 1,288 | 1,418 | 1,304 | 1,386 |
| 救 急 病 棟 | 551 | 574 | 450 | 564 | 559 | 528 | 546 | 586 | 532 |
| E I C U ・ C C U | 416 | 466 | 427 | 424 | 413 | 404 | 410 | 405 | 503 |
| H C U | 531 | 429 | 428 | 416 | 476 | 511 | 417 | 434 | 416 |
| 小 計 | 22,781 | 21,689 | 22,402 | 23,269 | 22,957 | 22,477 | 22,641 | 22,074 | 22,500 |
| 8 - 2 病 棟 | 1,096 | 1,022 | 953 | 1,162 | 1,176 | 1,079 | 1,095 | 1,132 | 987 |
| 合 計 | 23,877 | 22,711 | 23,355 | 24,431 | 24,133 | 23,556 | 23,736 | 23,206 | 23,487 |
| 新 生 児 | 165 | 108 | 58 | 94 | 62 | 103 | 122 | 91 | 88 |
| 合 計 (新生児含む) | 24,042 | 22,819 | 23,413 | 24,525 | 24,195 | 23,659 | 23,858 | 23,297 | 23,575 |

(人)

| 1 月 | 2 月 | 3 月 | 計 | 構成比率 (%) | 一日平均 (人) | 平均 在院日数 (日) | 前年度対比 (%) |
|---------------|---------------|---------------|----------------|--------------|--------------|-------------------|--------------|
| 321 | 344 | 316 | 4,036 | 1.4 | 11.1 | 3.7 | 99.2 |
| 1,193 | 1,140 | 1,181 | 13,899 | 4.9 | 38.1 | 7.6 | 109.8 |
| 455 | 407 | 411 | 4,899 | 1.7 | 13.4 | 29.2 | 91.1 |
| 365 | 400 | 272 | 3,484 | 1.2 | 9.5 | 10.8 | 75.3 |
| 667 | 664 | 666 | 7,874 | 2.8 | 21.6 | 4.8 | 100.5 |
| 1,069 | 1,025 | 1,243 | 13,911 | 4.9 | 38.1 | 15.2 | 95.6 |
| 1,136 | 1,137 | 1,254 | 14,006 | 4.9 | 38.4 | 11.8 | 108.0 |
| 976 | 949 | 1,060 | 11,943 | 4.2 | 32.7 | 7.5 | 95.8 |
| 1,130 | 1,071 | 1,160 | 13,219 | 4.6 | 36.2 | 8.9 | 102.7 |
| 889 | 917 | 921 | 11,482 | 4.0 | 31.5 | 7.5 | 87.2 |
| 1,148 | 1,143 | 1,237 | 14,071 | 4.9 | 38.6 | 14.5 | 105.1 |
| 1,083 | 1,043 | 1,150 | 12,935 | 4.5 | 35.4 | 12.2 | 100.3 |
| 678 | 619 | 698 | 7,986 | 2.8 | 21.9 | 66.3 | 103.0 |
| 1,064 | 1,008 | 1,130 | 12,848 | 4.5 | 35.2 | 24.0 | 101.4 |
| 568 | 637 | 624 | 6,127 | 2.2 | 16.8 | 8.6 | 111.0 |
| 1,186 | 1,095 | 1,208 | 13,899 | 4.9 | 38.1 | 11.3 | 104.1 |
| 976 | 941 | 1,029 | 11,987 | 4.2 | 32.8 | 10.2 | 101.0 |
| 1,291 | 1,217 | 1,306 | 14,441 | 5.1 | 39.6 | 7.4 | 102.7 |
| 842 | 807 | 856 | 10,095 | 3.5 | 27.7 | 10.7 | 97.9 |
| 1,062 | 1,033 | 1,097 | 12,220 | 4.3 | 33.5 | 4.2 | 106.4 |
| 699 | 556 | 702 | 7,684 | 2.7 | 21.1 | 8.6 | 97.6 |
| 1,359 | 1,241 | 1,356 | 15,144 | 5.3 | 41.5 | 7.5 | 108.5 |
| 1,387 | 1,316 | 1,380 | 16,295 | 5.7 | 44.6 | 11.8 | 104.2 |
| 579 | 569 | 545 | 6,583 | 2.3 | 18.0 | 6.7 | 99.5 |
| 491 | 419 | 411 | 5,189 | 1.8 | 14.2 | 3.6 | 93.5 |
| 502 | 510 | 485 | 5,555 | 2.0 | 15.2 | 2.6 | 93.1 |
| 23,116 | 22,208 | 23,698 | 271,812 | 95.5 | 744.7 | 11.7 | 100.9 |
| 1,042 | 1,025 | 1,084 | 12,853 | 4.5 | 35.2 | 64.9 | 118.0 |
| 24,158 | 23,233 | 24,782 | 284,665 | 100.0 | 779.9 | 12.2 | 101.5 |
| 123 | 124 | 123 | 1,261 | - | 3.5 | 2.4 | 72.5 |
| 24,281 | 23,357 | 24,905 | 285,926 | - | 783.4 | 12.1 | 101.4 |