



地域医療連携だより

H18.6
第10号



兵庫医科大学病院

〒663-8501 兵庫県西宮市武庫川町1番1号
TEL.0798-45-6111(大代表)
TEL.0798-45-6001(地域医療・総合相談センター)



地域医療・総合相談センター外観

病院長 山村 武平
副院長 谷澤 隆邦(診療体制 地域医療担当)
太城 力良(危機管理 経営企画担当)
山田 繁代(療養環境 職員研修担当)
地域医療・総合相談センター長
難波 光義



兵庫医科大学病院は、日本医療機能評価機構の認定病院です。

基本方針

- 患者の立場に立った医療の実践
- 人間性豊かな、優れた医療人の育成
- 高度で、先進的な医療や医学研究の推進
- 健康増進活動による保健・福祉の推進
- 地域の医療機関との円滑な連携

理念

兵庫医科大学病院は、安全で質の高い医療を行い、地域社会へ貢献するとともに、よき医療人を育成します。

新任部長の紹介



臨床栄養部 福田 能啓

平成18年4月1日付けで、消化器内科より異動して臨床栄養部を担当させていただきます。

栄養指導をはじめとするこれまでの栄養部の業務に加えて、栄養サポートチーム(NST、nutrition support team)の稼働と在宅栄養管理の推進を行うべく、一同心を新たにしております。栄養部といえば「調理」と「栄養指導」を思い浮かべることと思いますが、当院の臨床栄養部では、管理栄養士と臨床医が協力しあって、積極的な栄養治療も行って参ります。

在宅栄養部門では、地域医療・総合相談センターと連携をはかり、先生方の御指導と御協力を仰ぎながら、患者様が少しでも早く御自宅での治療が継続出来るように努力致します。その昔、ギリシャの医聖ヒポクラテスが述べている「食物で治せない病気は、医者にも治せない」の名言を肝に銘じて、栄養指導ならびに栄養治療に邁進する所存です。どうか、ご支援賜りますようお願い申し上げます。

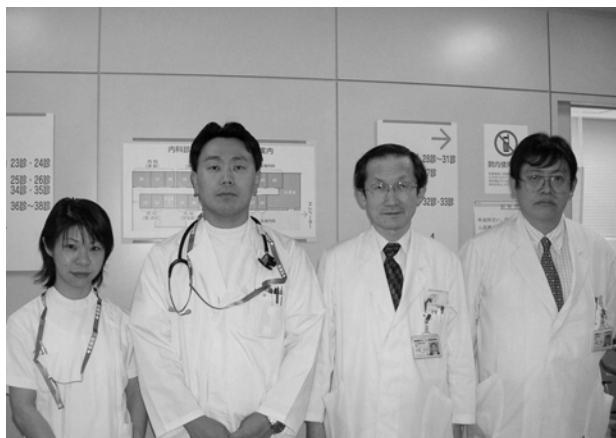


臨床検査部 小柴賢洋

平成18年2月1日より学科目「臨床検査医学」ならびに病院臨床検査部を担当させていただいておりますので、誌面をお借りしてひと言ご挨拶をさせていただきます。

大学の検査部門は単に大学病院の患者様にルーチン検査を行うだけではありません。一般臨床はもとより予防医学や治験、あるいは検査の評価・新規開発、臨床検査に関わるエビデンスの創出とその利用など臨床検査医学の守備範囲はきわめて多岐にわたりますが、これらをカバーするのみならず、さらに大学内外からの検査に関するさまざまな疑問に答えたり、遺伝子多型など先進的な検査を実施しテーラーメイド医療の実現をサポートするなど、大学病院の特質を生かして地域全体の医療を支援・リードすることが求められています。近年の厳しい医療環境の下で検査部門のレベルアップを図り、こうした大学の特色を生かした臨床検査医学を実現していくためには、皆様からのご指導・ご支援が不可欠でございます。今後とも何卒よろしくお願い申し上げます。

治療最前線



総合診療部のご案内

外来 電話番号 0798-45-6200
FAX番号 0798-45-6925
場所 外来 1号館3階 (32診・33診)

左から奥医師、黒田医師
立花教授、川端講師

本部署は特定臓器に偏ることなく全人的医療を行うこと、ならびに緊密な病診・病病連携に根ざした地域医療の活性化を図ることを目的として平成17年8月新設されました。

内科外来にて、内科各専門科への紹介状を持たない方を中心に診察を行っております。診断が決まらないあるいは多臓器疾患で、特定の診療科が決め難い様な場合には当総合診療内科にご紹介いただければと存じます。外来は毎日1～2名の医師が担当しており、診察の結果、専門診療科の受診が必要と判断されれば適切な診療科に依頼いたします。その他、健康診断、予防注射、セカンドオピニオン的なことで、どの診療科に依頼したらよいかお困りになった場合にはとりあえずこの外来に受診させていただきます。

近年医療情勢は大きく変化し、地域との連携、福祉分野との連携が益々必要となってきております。総合診療部はこのような連携のコーディネーターとしての役割も果たしたいと思っております。また、地域医療連携を強化するため、医師の紹介、逆紹介増加支援業務の一翼を担いたいと考えております。

当初外来・病棟(3床)業務は当診療部の医師2名(ほかに非常勤医師2名)で行っていましたが、4月から医師は2名増員し、病床も5床になりました。また、4月より予約のみですが、漢方外来(第2・第4金曜日午後)を行っております。さらに充実を図り先生方のご期待に応えることができますよう努力致して行きたいと存じます。宜しくご支援・ご指導の程お願い申し上げます。

阪神間初のPETセンター開設決定、11月オープンへ



完成予想図

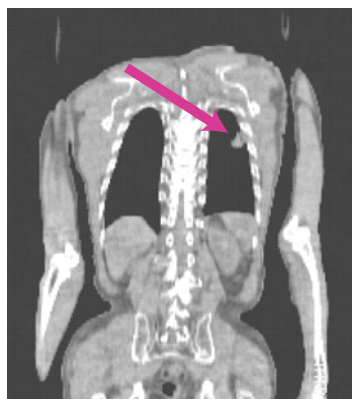


案内図

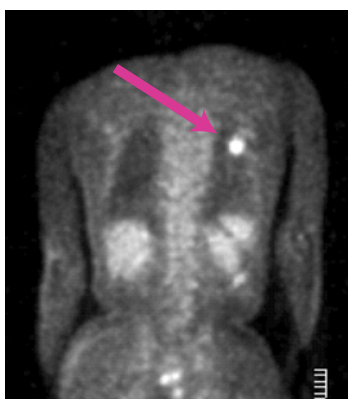
当病院は平成18年11月の開設を予定して「PETセンター」(3階建)を設立することになりました。場所は1号館の西側になります。

PET(ペット)とは「Positron Emission Tomography、陽電子放射断層撮影」の英語の頭文字で、日本人の三大死因である「がん」「脳疾患」「心疾患」の診断に用いる最先端の検査医療機器です。特に「がん」のPET検査では、がん患者さんの病気の状態を適確に診断することができ、適切な治療を実施することが可能で医療水準が飛躍的に向上することが期待されています。導入するPET装置は16列のマルチスライスCTと一体化した最新鋭のPET/CT装置を予定しています。PETとCT装置が一体化して撮影することによって下図で示しますように体内での病巣の位置や形状がCT画像で正確にとらえることができ、そしてPET画像でその病巣の活動性がわかります。使用する薬剤は ^{18}F -FDGというブドウ糖の類似体です。この薬剤はPETセンター1階に設置されるサイクロトロンで製造されます。

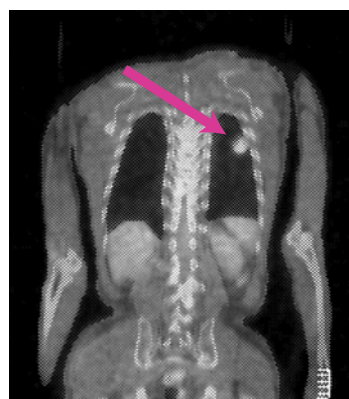
《左肺癌症例》



CT画像



PET画像



PET+CT画像

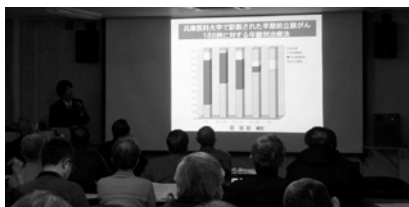
このようなPETセンターは、日本各地の中核病院等で整備されつつありますが、阪神間にはこれまでになく、この地域をカバーする当病院におきましては高度先端医療の提供を通じて地域の医療機関にもご活用いただくため整備するものです。

また、現在、2号館2階の核医学診断部を当センター3階へ移設することで、この建物は総合的な核医学診療施設となります。

なお、PETセンターに関するお問い合わせは下記にお願いいたします。

地域医療・総合相談センター内 PETセンター開設準備室
電話: 0798-45-6213 ファックス: 0798-45-6923

市民公開講座のお知らせ



開催場所：兵庫医科大学

その他：**申込不要、参加無料**

特定機能病院として、より高度な医療技術と医療情報を提供するとともに、地域の基幹病院として、患者様やその家族、そして地域住民との間に医療を通じて深い信頼関係を築き、**患者サービスの向上**を図ることを目的として、本講座を定期的開催しております。

どなたでも、ご自由に参加できますので、どうぞ受講下さい。(参加無料、申込不要、定員60名)

開催日	テーマ	講演者	開催場所・時間
6月21日(水)	MRIで診る女性の病気	中央放射線部 講師 安藤久美子	9-3講義室(9号館5階) 15:00~16:30
7月5日(水)	腎臓病とからだのサビ	内科 助手 倉賀野隆裕 腎・透析科	第3会議室(10号館3階) 15:00~16:30
7月19日(水)	のどの癌のお話	耳鼻咽喉科 助手 寺田友紀	9-3講義室(9号館5階) 15:00~16:30
8月2日(水)	脳卒中って?	脳神経外科 助手 林宏	第3会議室(10号館3階) 15:00~16:30
8月30日(水)	女性と膠原病	内科 助手 橋本尚明 リウマチ・膠原病科	第3会議室(10号館3階) 15:00~16:30



○参加無料・申込不要

○お問い合わせ：0798-45-6035 (ダイヤルイン)
〒663-8501

西宮市武庫川町1番1号

兵庫医科大学病院 地域医療・総合相談センター

編集後記

新年度が始まり、医師をはじめ沢山の職員が配属になりました。皆が一日も早く業務に慣れる様頑張っていますので温かく見守って下さい。また地域医療・総合相談センターも患者様のお役にたつ様により一層努力していきます。

(編集委員・地域医療・総合相談センター一同)

◆編集・発行

平成18年6月1日

兵庫医科大学病院 地域医療・総合相談センター

〒663-8501 兵庫県西宮市武庫川町1番1号

TEL 0798-45-6111 (大代表)

0798-45-6001 (地域医療・総合相談センター)

FAX 0798-45-6002 (紹介予約専用)

<http://www.hyo-med.ac.jp> (ホームページアドレス)