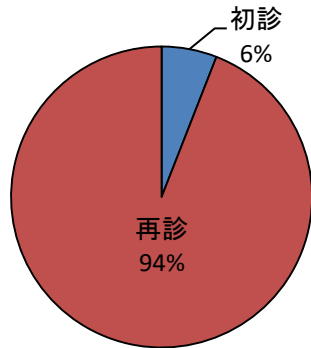


回答構成

総数972件

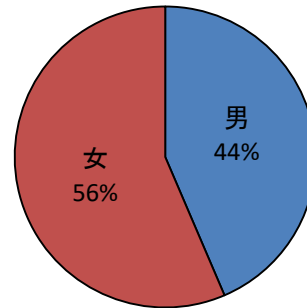
(1) 初再診

初診	再診	無回答
56	887	(29)



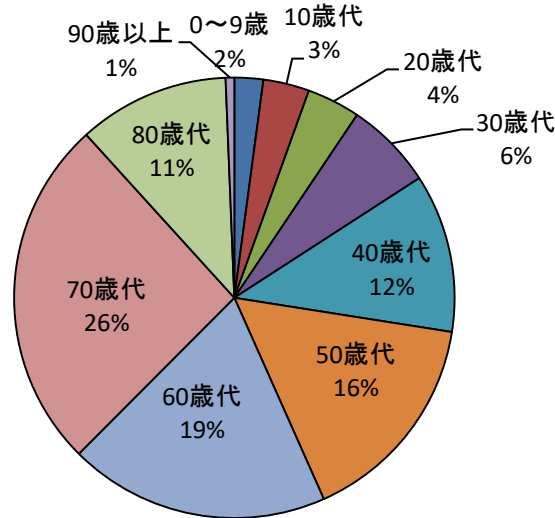
(2) 性別

男	女	無回答
419	543	(10)



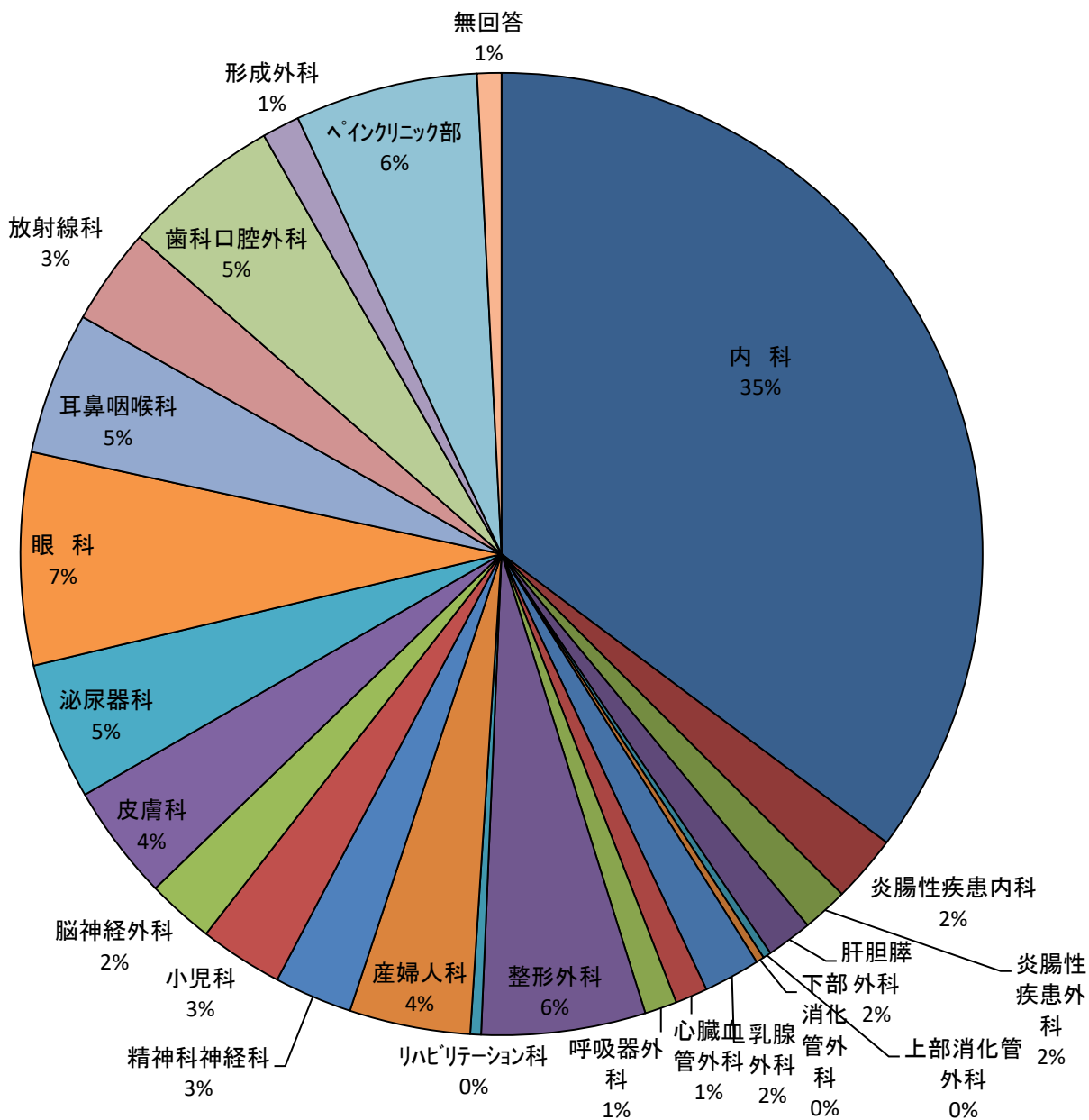
(4) 年齢

年齢	人数
0～9歳	20
10歳代	32
20歳代	37
30歳代	61
40歳代	110
50歳代	150
60歳代	181
70歳代	244
80歳代	105
90歳以上	6
無回答	(26)
合計	972



(5) 受診科

診療科名	人数
内科	390
炎腸性疾患内科	25
炎腸性疾患外科	17
肝胆膵外科	17
上部消化管外科	3
下部消化管外科	3
乳腺外科	21
心臓血管外科	12
呼吸器外科	12
整形外科	61
リハビリテーション科	4
産婦人科	45
精神科神経科	29
小児科	31
脳神経外科	25
皮膚科	43
泌尿器科	51
眼科	79
耳鼻咽喉科	53
放射線科	36
歯科口腔外科	59
形成外科	14
ペインクリニック部	68
無回答	9



(注) 複数科受診含む