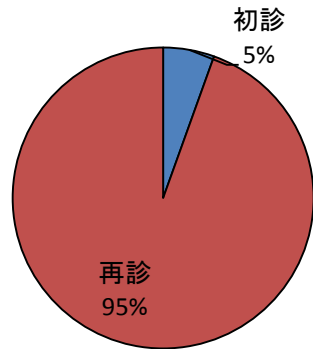


回答構成

総数1112件（全無回答100件は省く）

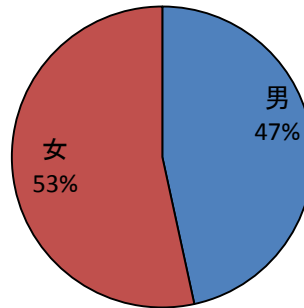
(1) 初再診

初診	再診	無回答
59	1015	(38)



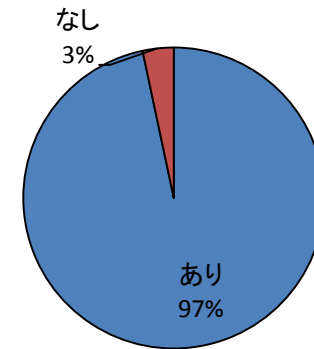
(2) 性別

男	女	無回答
512	587	(13)



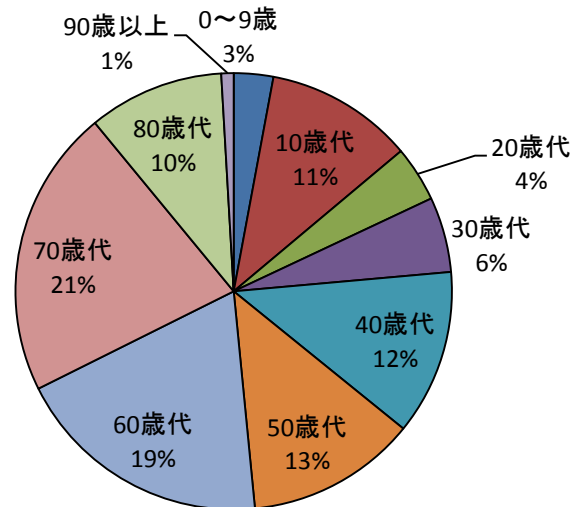
(3) 予約有無

あり	なし	無回答
1045	36	(31)



(4) 年齢

年齢	人数
0～9歳	32
10歳代	120
20歳代	45
30歳代	61
40歳代	134
50歳代	138
60歳代	210
70歳代	234
80歳代	110
90歳以上	10
無回答	(18)



(5) 受診科

診療科名	人数
内科	385
外科	89
心臓血管外科	13
呼吸器外科	20
整形外科	91
リハビリテーション科	12
産婦人科	34
精神科神経科	39
小児科	31
脳神経外科	25
皮膚科	33
泌尿器科	22
眼科	106
耳鼻咽喉科	75
放射線科	18
麻酔科	1
歯科口腔外科	47
形成外科	20
ペインクリニック部	7
無回答	44

