

# 免疫療法の治療日誌



こんな症状のときはすぐに来院しましょう

副作用	来院の目安症状	すぐに来院する症状
倦怠感	日常生活に支障が出る時	
下痢	4回以上	血便、黒色便
腹痛	排便に無関係に持続する腹痛	腹膜刺激症状がある時
発熱	38度以上	
息切れ		症状出現時すぐに来院
麻痺		症状出現時すぐに来院
皮膚変化	30%以上体に皮疹がある・ 発赤や痒みが強い	黄疸
血液異常の変化	あざがすぐにできる・あざが広がってくる 細かい点状のあざが広範囲にでる 脱力感・めまい・動悸・息切れが続く	出血が止まらない
視覚障害	視力低下・ぼやける・霧視	
神経障害	手足に力が入らない 手足のしびれ・感覚麻痺	歩けない・飲み込めない ろれつが回らない
関節痛・関節炎	関節の痛み・腫れ・関節のこわばり	

緊急連絡先 外来 0798-45-( ) / 時間外外来 0798-45-6111

兵庫医科大学病院

# 免疫療法の治療日誌

免疫療法のお薬は、従来の抗がん剤と異なる副作用が起こる可能性があり、起こる時期はさまざまです。そのため、ご自身で症状を観察することが、早期発見と安全に治療を続ける予防につながります。この治療日誌を活用し、新しいコースが始まる毎にご自身の体調を毎日1回チェックしてください。

- ✦ 治療前と比較して悪化した症状がある場合は、診療科外来へご連絡をお願いいたします。
- ✦ 必ず、受診日には持参し、外来診察時医師と、外来化学療法室スタッフ（看護師・薬剤師）にお見せください。

## 免疫チェックポイント阻害薬使用中に気を付ける症状

- 目がかすむ
- 目が見えにくい
- 物が二重に見える
- 白目が黄色くなる

- 足、腕に力が入らない
- 手足の痛み
- 手足のしびれ
- 体の痛み
- 手のふるえ

- 皮膚が黄色くなる
- かゆみや発疹
- 水ぶくれがでる
- 腫れ、むくみ
- 易出血、皮下出血

- 尿の量が減る
- 尿の量が増える
- 血尿が出る
- 血便・黒い便が出る
- 腹痛を伴う下痢

- いらいらする
- 物忘れしやすい
- 考えがまとまらない
- めまい

- 悪心、嘔吐
- 口内炎
- のどが渇く（口渇）
- たくさん水分を飲む（多飲）
- しゃべりにくい

- いつもより疲れやすい
- 体重の増減
- 不眠

- 歩行時などに息が切れる
- 息苦しい
- 乾いた咳（空咳）
- 胸の痛み

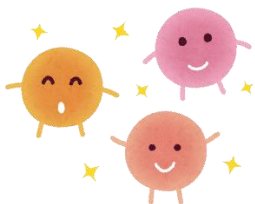
### 【薬剤投与に伴う注入反応（投与24時間まで）】

発熱、悪寒、掻痒感、発疹、高血圧、低血圧、呼吸困難、まぶた・唇・舌の腫れ、咳、めまい、動悸

# 投与 回目

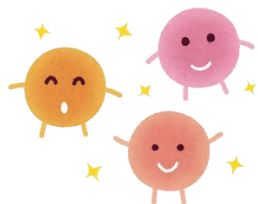
記入の目安 減（症状が改善した）・ 不変（症状は変わらない）・ 増（症状が悪化した）

	1日目	2日目	3日目	4日目	5日目
月日	/	/	/	/	/
体重	kg	kg	kg	kg	kg
体温	℃	℃	℃	℃	℃
血圧 (mmHg)	/	/	/	/	/
脈拍 (回/分)					
日常生活に影響が出るほど だるい・疲れやすい	あり なし	減 不変 増	減 不変 増	減 不変 増	減 不変 増
悪心・嘔吐	あり なし	減 不変 増	減 不変 増	減 不変 増	減 不変 増
口内炎で食事がとれない	あり なし	減 不変 増	減 不変 増	減 不変 増	減 不変 増
息切れ	あり なし	減 不変 増	減 不変 増	減 不変 増	減 不変 増
痰がからまない乾いた咳	あり なし	減 不変 増	減 不変 増	減 不変 増	減 不変 増
喋りにくく飲み込みにくい	あり なし	減 不変 増	減 不変 増	減 不変 増	減 不変 増
白目が黄色くなる	あり なし	減 不変 増	減 不変 増	減 不変 増	減 不変 増
目が見えにくい・ぼやける	あり なし	減 不変 増	減 不変 増	減 不変 増	減 不変 増
物が2重に見える	あり なし	減 不変 増	減 不変 増	減 不変 増	減 不変 増
足や腕に力が入らない	あり なし	減 不変 増	減 不変 増	減 不変 増	減 不変 増
手足の感覚のしびれ	あり なし	減 不変 増	減 不変 増	減 不変 増	減 不変 増
手足の痛みや動かしづらい	あり なし	減 不変 増	減 不変 増	減 不変 増	減 不変 増
のどが渇く	あり なし	減 不変 増	減 不変 増	減 不変 増	減 不変 増
尿量の変化 (減る・増える)	あり なし	減 不変 増	減 不変 増	減 不変 増	減 不変 増
血尿が出る	あり なし	減 不変 増	減 不変 増	減 不変 増	減 不変 増
皮膚の水ぶくれ	あり なし	減 不変 増	減 不変 増	減 不変 増	減 不変 増
1日4回以上の下痢	あり なし	減 不変 増	減 不変 増	減 不変 増	減 不変 増
腹痛の持続	あり なし	減 不変 増	減 不変 増	減 不変 増	減 不変 増
黒い便や便に血が混じる	あり なし	減 不変 増	減 不変 増	減 不変 増	減 不変 増
めまい	あり なし	減 不変 増	減 不変 増	減 不変 増	減 不変 増
易出血・皮下出血	あり なし	減 不変 増	減 不変 増	減 不変 増	減 不変 増
伝えておきたいこと 気になること 医療者に相談したいこと					



記入の目安 減（症状が改善した）・ 不変（症状は変わらない）・ 増（症状が悪化した）

	6日目	7日目	8日目	9日目	10日目
月日	/	/	/	/	/
体重	kg	kg	kg	kg	kg
体温	℃	℃	℃	℃	℃
血圧 (mmHg)	/	/	/	/	/
脈拍 (回/分)					
日常生活に影響がでるほど だるい・疲れやすい	減 不変 増	減 不変 増	減 不変 増	減 不変 増	減 不変 増
悪心・嘔吐	減 不変 増	減 不変 増	減 不変 増	減 不変 増	減 不変 増
口内炎で食事がとれない	減 不変 増	減 不変 増	減 不変 増	減 不変 増	減 不変 増
息切れ	減 不変 増	減 不変 増	減 不変 増	減 不変 増	減 不変 増
痰がからまない乾いた咳	減 不変 増	減 不変 増	減 不変 増	減 不変 増	減 不変 増
喋りにくく飲み込みにくい	減 不変 増	減 不変 増	減 不変 増	減 不変 増	減 不変 増
白目が黄色くなる	減 不変 増	減 不変 増	減 不変 増	減 不変 増	減 不変 増
目が見えにくい・ぼやける	減 不変 増	減 不変 増	減 不変 増	減 不変 増	減 不変 増
物が2重に見える	減 不変 増	減 不変 増	減 不変 増	減 不変 増	減 不変 増
足や腕に力が入らない	減 不変 増	減 不変 増	減 不変 増	減 不変 増	減 不変 増
手足の感覚のしびれ	減 不変 増	減 不変 増	減 不変 増	減 不変 増	減 不変 増
手足の痛みや動かすづらい	減 不変 増	減 不変 増	減 不変 増	減 不変 増	減 不変 増
のどが渇く	減 不変 増	減 不変 増	減 不変 増	減 不変 増	減 不変 増
尿量の変化 (減る・増える)	減 不変 増	減 不変 増	減 不変 増	減 不変 増	減 不変 増
血尿が出る	減 不変 増	減 不変 増	減 不変 増	減 不変 増	減 不変 増
皮膚の水ぶくれ	減 不変 増	減 不変 増	減 不変 増	減 不変 増	減 不変 増
1日4回以上の下痢	減 不変 増	減 不変 増	減 不変 増	減 不変 増	減 不変 増
腹痛の持続	減 不変 増	減 不変 増	減 不変 増	減 不変 増	減 不変 増
黒い便や便に血が混じる	減 不変 増	減 不変 増	減 不変 増	減 不変 増	減 不変 増
めまい	減 不変 増	減 不変 増	減 不変 増	減 不変 増	減 不変 増
易出血・皮下出血	減 不変 増	減 不変 増	減 不変 増	減 不変 増	減 不変 増
伝えておきたいこと 気になること 医療者に相談したいこと					



記入の目安 減（症状が改善した）・ 不変（症状は変わらない）・ 増（症状が悪化した）

	1 1 日目	1 2 日目	1 3 日目	1 4 日目	
月日	/	/	/	/	
体重	kg	kg	kg	kg	
体温	℃	℃	℃	℃	
血圧 (mmHg)	/	/	/	/	
脈拍 (回/分)					
日常生活に影響が できるほど だるい・疲れやすい	減 不変 増	減 不変 増	減 不変 増	減 不変 増	
悪心・嘔吐	減 不変 増	減 不変 増	減 不変 増	減 不変 増	
口内炎で食事が とれない	減 不変 増	減 不変 増	減 不変 増	減 不変 増	
息切れ	減 不変 増	減 不変 増	減 不変 増	減 不変 増	
痰がからまない 乾いた咳	減 不変 増	減 不変 増	減 不変 増	減 不変 増	
喋りにくく飲み 込みにくい	減 不変 増	減 不変 増	減 不変 増	減 不変 増	
白目が黄色くなる	減 不変 増	減 不変 増	減 不変 増	減 不変 増	
目が見えにくい ・ぼやける	減 不変 増	減 不変 増	減 不変 増	減 不変 増	
物が 2 重に見える	減 不変 増	減 不変 増	減 不変 増	減 不変 増	
足や腕に力が 入らない	減 不変 増	減 不変 増	減 不変 増	減 不変 増	
手足の感覚の しびれ	減 不変 増	減 不変 増	減 不変 増	減 不変 増	
手足の痛みや 動かしづらい	減 不変 増	減 不変 増	減 不変 増	減 不変 増	
のどが渇く	減 不変 増	減 不変 増	減 不変 増	減 不変 増	
尿量の変化 (減る・増える)	減 不変 増	減 不変 増	減 不変 増	減 不変 増	
血尿が出る	減 不変 増	減 不変 増	減 不変 増	減 不変 増	
皮膚の水ぶくれ	減 不変 増	減 不変 増	減 不変 増	減 不変 増	
1 日 4 回以上の 下痢	減 不変 増	減 不変 増	減 不変 増	減 不変 増	
腹痛の持続	減 不変 増	減 不変 増	減 不変 増	減 不変 増	
黒い便や便に 血が混じる	減 不変 増	減 不変 増	減 不変 増	減 不変 増	
めまい	減 不変 増	減 不変 増	減 不変 増	減 不変 増	
易出血・皮下 出血	減 不変 増	減 不変 増	減 不変 増	減 不変 増	
伝えておきたいこと 気になること 医療者に相談 したいこと					
					

