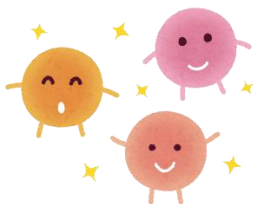


投与 回目

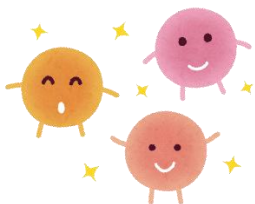
記入の目安 減（症状が改善した）・ 不変（症状は変わらない）・ 増（症状が悪化した）

	1日目	2日目	3日目	4日目	5日目
月日	/	/	/	/	/
体重	kg	kg	kg	kg	kg
体温	℃	℃	℃	℃	℃
血圧 (mmHg)	/	/	/	/	/
脈拍 (回/分)					
日常生活に影響が出るほど だるい・疲れやすい	あり なし	減 不変 増	減 不変 増	減 不変 増	減 不変 増
悪心・嘔吐	あり なし	減 不変 増	減 不変 増	減 不変 増	減 不変 増
口内炎で食事がとれない	あり なし	減 不変 増	減 不変 増	減 不変 増	減 不変 増
息切れ	あり なし	減 不変 増	減 不変 増	減 不変 増	減 不変 増
痰がからまない乾いた咳	あり なし	減 不変 増	減 不変 増	減 不変 増	減 不変 増
喋りにくく飲み込みにくい	あり なし	減 不変 増	減 不変 増	減 不変 増	減 不変 増
白目が黄色くなる	あり なし	減 不変 増	減 不変 増	減 不変 増	減 不変 増
目が見えにくい・ぼやける	あり なし	減 不変 増	減 不変 増	減 不変 増	減 不変 増
物が2重に見える	あり なし	減 不変 増	減 不変 増	減 不変 増	減 不変 増
足や腕に力が入らない	あり なし	減 不変 増	減 不変 増	減 不変 増	減 不変 増
手足の感覚のしびれ	あり なし	減 不変 増	減 不変 増	減 不変 増	減 不変 増
手足の痛みや動かしづらい	あり なし	減 不変 増	減 不変 増	減 不変 増	減 不変 増
のどが渇く	あり なし	減 不変 増	減 不変 増	減 不変 増	減 不変 増
尿量の変化 (減る・増える)	あり なし	減 不変 増	減 不変 増	減 不変 増	減 不変 増
血尿が出る	あり なし	減 不変 増	減 不変 増	減 不変 増	減 不変 増
皮膚の水ぶくれ	あり なし	減 不変 増	減 不変 増	減 不変 増	減 不変 増
1日4回以上の下痢	あり なし	減 不変 増	減 不変 増	減 不変 増	減 不変 増
腹痛の持続	あり なし	減 不変 増	減 不変 増	減 不変 増	減 不変 増
黒い便や便に血が混じる	あり なし	減 不変 増	減 不変 増	減 不変 増	減 不変 増
めまい	あり なし	減 不変 増	減 不変 増	減 不変 増	減 不変 増
易出血・皮下出血	あり なし	減 不変 増	減 不変 増	減 不変 増	減 不変 増
伝えておきたいこと 気になること 医療者に相談したいこと					



記入の目安 減（症状が改善した）・ 不変（症状は変わらない）・ 増（症状が悪化した）

	6日目	7日目	8日目	9日目	10日目
月日	/	/	/	/	/
体重	kg	kg	kg	kg	kg
体温	℃	℃	℃	℃	℃
血圧 (mmHg)	/	/	/	/	/
脈拍 (回/分)					
日常生活に影響が できるほど だるい・疲れやすい	減 不変 増	減 不変 増	減 不変 増	減 不変 増	減 不変 増
悪心・嘔吐	減 不変 増	減 不変 増	減 不変 増	減 不変 増	減 不変 増
口内炎で食事が とれない	減 不変 増	減 不変 増	減 不変 増	減 不変 増	減 不変 増
息切れ	減 不変 増	減 不変 増	減 不変 増	減 不変 増	減 不変 増
痰がからまない 乾いた咳	減 不変 増	減 不変 増	減 不変 増	減 不変 増	減 不変 増
喋りにくく飲み 込みにくい	減 不変 増	減 不変 増	減 不変 増	減 不変 増	減 不変 増
白目が黄色くなる	減 不変 増	減 不変 増	減 不変 増	減 不変 増	減 不変 増
目が見えにくい ・ぼやける	減 不変 増	減 不変 増	減 不変 増	減 不変 増	減 不変 増
物が2重に見える	減 不変 増	減 不変 増	減 不変 増	減 不変 増	減 不変 増
足や腕に力が 入らない	減 不変 増	減 不変 増	減 不変 増	減 不変 増	減 不変 増
手足の感覚の しびれ	減 不変 増	減 不変 増	減 不変 増	減 不変 増	減 不変 増
手足の痛みや 動かすづらい	減 不変 増	減 不変 増	減 不変 増	減 不変 増	減 不変 増
のどが渇く	減 不変 増	減 不変 増	減 不変 増	減 不変 増	減 不変 増
尿量の変化 (減る・増える)	減 不変 増	減 不変 増	減 不変 増	減 不変 増	減 不変 増
血尿が出る	減 不変 増	減 不変 増	減 不変 増	減 不変 増	減 不変 増
皮膚の水ぶくれ	減 不変 増	減 不変 増	減 不変 増	減 不変 増	減 不変 増
1日4回以上の 下痢	減 不変 増	減 不変 増	減 不変 増	減 不変 増	減 不変 増
腹痛の持続	減 不変 増	減 不変 増	減 不変 増	減 不変 増	減 不変 増
黒い便や便に 血が混じる	減 不変 増	減 不変 増	減 不変 増	減 不変 増	減 不変 増
めまい	減 不変 増	減 不変 増	減 不変 増	減 不変 増	減 不変 増
易出血・皮下 出血	減 不変 増	減 不変 増	減 不変 増	減 不変 増	減 不変 増
伝えておきたいこと 気になること 医療者に相談 したいこと					



記入の目安 減（症状が改善した）・ 不変（症状は変わらない）・ 増（症状が悪化した）

	1 1 日目	1 2 日目	1 3 日目	1 4 日目	
月日	/	/	/	/	
体重	kg	kg	kg	kg	
体温	℃	℃	℃	℃	
血圧 (mmHg)	/	/	/	/	
脈拍 (回/分)					
日常生活に影響が できるほど だるい・疲れやすい	減 不変 増	減 不変 増	減 不変 増	減 不変 増	
悪心・嘔吐	減 不変 増	減 不変 増	減 不変 増	減 不変 増	
口内炎で食事が とれない	減 不変 増	減 不変 増	減 不変 増	減 不変 増	
息切れ	減 不変 増	減 不変 増	減 不変 増	減 不変 増	
痰がからまない 乾いた咳	減 不変 増	減 不変 増	減 不変 増	減 不変 増	
喋りにくく飲み 込みにくい	減 不変 増	減 不変 増	減 不変 増	減 不変 増	
白目が黄色くなる	減 不変 増	減 不変 増	減 不変 増	減 不変 増	
目が見えにくい ・ぼやける	減 不変 増	減 不変 増	減 不変 増	減 不変 増	
物が2重に見える	減 不変 増	減 不変 増	減 不変 増	減 不変 増	
足や腕に力が 入らない	減 不変 増	減 不変 増	減 不変 増	減 不変 増	
手足の感覚の しびれ	減 不変 増	減 不変 増	減 不変 増	減 不変 増	
手足の痛みや 動かすづらい	減 不変 増	減 不変 増	減 不変 増	減 不変 増	
のどが渇く	減 不変 増	減 不変 増	減 不変 増	減 不変 増	
尿量の変化 (減る・増える)	減 不変 増	減 不変 増	減 不変 増	減 不変 増	
血尿が出る	減 不変 増	減 不変 増	減 不変 増	減 不変 増	
皮膚の水ぶくれ	減 不変 増	減 不変 増	減 不変 増	減 不変 増	
1日4回以上の 下痢	減 不変 増	減 不変 増	減 不変 増	減 不変 増	
腹痛の持続	減 不変 増	減 不変 増	減 不変 増	減 不変 増	
黒い便や便に 血が混じる	減 不変 増	減 不変 増	減 不変 増	減 不変 増	
めまい	減 不変 増	減 不変 増	減 不変 増	減 不変 増	
易出血・皮下 出血	減 不変 増	減 不変 増	減 不変 増	減 不変 増	
伝えておきたいこと 気になること 医療者に相談 したいこと					
					

