

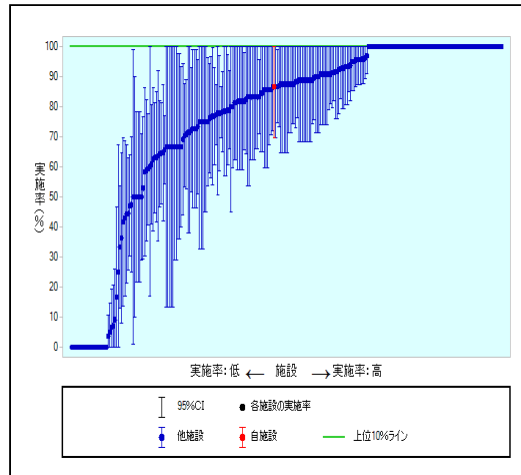
QI-Ig11 Ⅲ期肺癌に対する化学放射線療法前の核医学検査（PET保有施設）

分子： PETまたは骨シンチグラム検査が行われた患者数

分母： 臨床病期Ⅲ期の肺癌と診断され、化学放射線療法を施行された患者数

コメント： *PETの請求がある施設（PETを自施設内に所有している施設）に限定して解析した

グループ全体： （対象患者数） 3422 （実施率） 75.3% **自施設**： （対象患者数） 15 （実施率） 86.7%



当院では、臨床病期Ⅲ期の肺癌と診断された患者さんの約8割以上がPET検査や骨シンチグラムを施行しております。これは他の部位に遠隔転移がないかを精密に確認し、治療方針を最終決定するためです。