

# XI 認知症ケアチーム



認知症患者さんが身体的疾患により入院する場合、環境の変化への適応が難しく、認知症の症状が悪化することが懸念される。また、転倒や点滴ルート抜去などにより、身体的疾患の治療に影響がでることも考えられる。そうした患者さんに対し、多種職で連携し、身体的治療を円滑に進めることを目的とした活動を行うのが「認知症ケアチーム」であり、2019年4月より活動を開始している。

今後、認知症を有し身体的治療のため入院が必要な患者さんは増加していく。兵庫医科大学病院も今まで以上に認知症患者さんにおける身体的治療の受け入れが増加していくと推測される。「認知症ケアチーム」は、認知症患者さんとその家族が安心して治療を受けられるように活動している。

チームに対するコンサルト数は、昨年度833件に対して今年度は年間823件と減少している。この減少は新型コロナウイルス感染症の影響下での入院制限や稼働率の低下が原因だと考えられる。しかし、介入件数は昨年度536であるのに対して今年度は647人へと増加、総介入件数も11,366件であり昨年度の8,534件と比較して大幅に増加している。2019年度より年々介入件数および総介入件数も増加を続けている。今後も認知症ケアチームへのコンサルト数および介入件数は増加していくものと思われる。

我が国において2060年頃まで認知症者は増え続け、しばらく横這い状態が続きその後減少していくと推測されている。また、2050年には認知症者が1000万人を超える試算もある。世界に目を向けても2030年には現在の2倍の6000万人、2050年には現在の5倍の1億人を超える方が認知症になるという予測が出されている。認知症の根本的な治療は開発されておらず、今後も認知症を患いながら身体的疾患の治療のために入院される患者さんは増え続けると思われる。認知症の患者さんにはIPW(interprofessional work: 職種連携)が重要と言われている。限られたメンバーと時間の中でいかに認知症者にとって安全で安心できる療養環境を提供していくかが課題となっている。

構成メンバー：脳神経内科医 2名 協力メンバー：脳卒中リハビリテーション看護認定看護師 1名  
 精神科神経科医師 1名 看護師 1名  
 精神保健福祉士 1名  
 認知症看護認定看護師 1名

介入対象：認知症高齢者の日常生活自立度Ⅲ以上の患者さん

65歳以上の認知機能の低下した患者さん、または、若年期の変性疾患等による認知機能低下の為に入院生活を安全に過ごす事が困難な患者さん（精神疾患・リエゾンチーム介入患者さんは除く）

活動実績：基本的に週2回のチームラウンド・チームカンファレンス

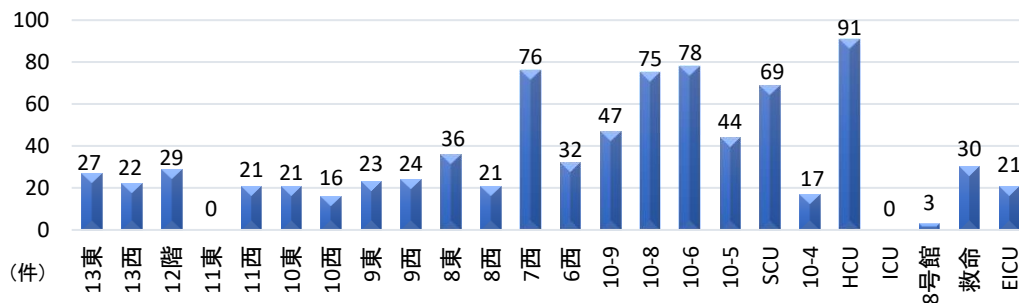
病院職員対象とした年2回の研修

認知症ケア加算1算定対象病棟の全看護師に対する研修実施および受講のチェック

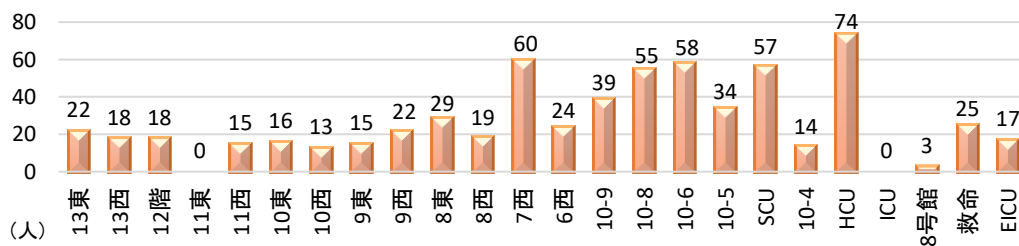
マニュアルの一部見直し

加算算定の判断および加算算定実施

XI-1 2022年度病棟別認知症ケア加算対象コンサルト件数（合計823件）



XI-2 2022年度病棟別認知症ケア加算1算定人数（合計647人）



XI-3 2022年度月別認知症ケア加算延べ算定件数（合計11,366件）

