

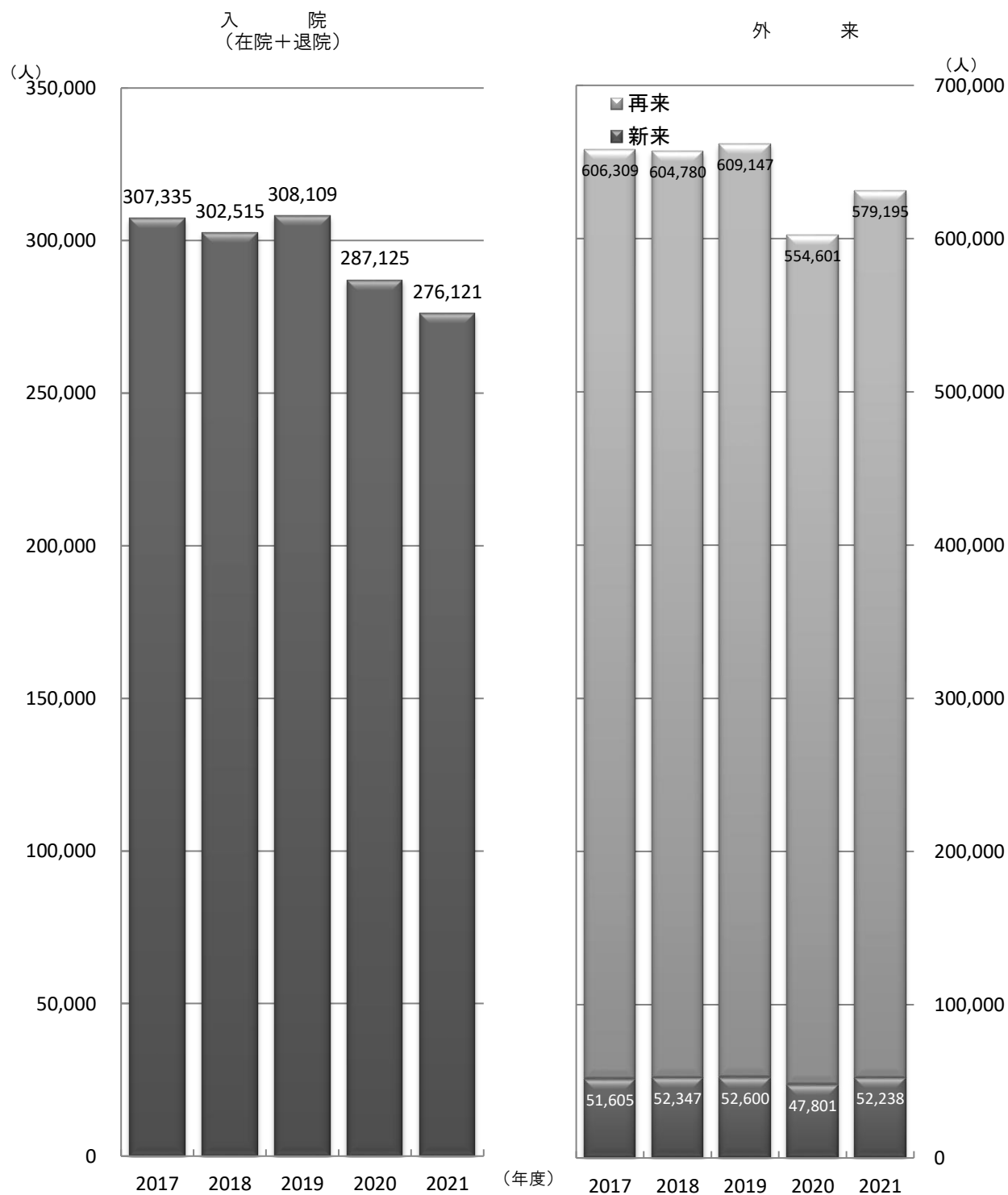
3 患者数



※この章の統計資料を読むにあたっての注意事項

1. 外来患者には入院中の患者が入院診療科以外の科を受診した人数を含んでいる。
2. 2015年4月1日付で輸血・細胞治療科が新設され、2018年4月1日付で血液内科と統合されたため、血液内科の値に変動がある。
3. 2014年10月18日から2015年8月8日までの期間、7階東病棟（小児病棟）は改修工事の為、8-2病棟に仮移転した。
2015年8月27日に6-1病棟（精神病棟）は教育研究棟工事の為、8-2病棟に移転した。
4. 2016年11月22日の創立記念日と2017年1月9日の祝日は開院、2016年10月29日の第5土曜日は休診とした。
5. 2017年度より創立記念日は出勤日とし、また敬老の日と成人の日は開院、第5土曜日は休診とすることになった。
6. 2017年度よりSCUは10-5病棟、MFICUは10-7病棟とに分けて記載した。
7. 2020年5月6日、9月22日、2021年1月11日の祝日は開院とした。
8. 病床数は2021年3月31日現在。
9. 総合内科は2018年度、2019年度のみ入院患者を受け入れている。

3-1 入院（在院+退院）・外来延患者数の年度別推移



3-2 2021年度診療科別入院患者数

(人)

区 分	新 入 院	退 院	科 入	科 出	在 院 延	一 日 平 均	平 均 在 院 日 数 (日)	利 用 率 (%)	稼 働 率 (%)
内 科	7,218	7,172	451	508	95,420	261.4	12.4	87.9%	94.5%
循 環 器 内 科	1,459	1,392	92	172	15,043	41.2	9.7	87.1%	95.2%
血 液 内 科	441	454	31	18	14,797	40.5	31.3	91.2%	94.0%
ア レ ル ギ ー リ ウ マ チ 内 科	203	208	12	8	4,228	11.6	19.6	73.7%	77.3%
糖 尿 病・内 分 泌・代 謝 内 科	516	492	47	76	6,357	17.4	11.2	81.2%	87.5%
肝 ・ 胆 ・ 膵 内 科	801	819	49	24	9,235	25.3	10.9	91.7%	99.8%
消 化 管 内 科	1,730	1,722	65	71	12,070	33.1	6.7	90.7%	103.7%
炎 症 性 腸 疾 患 内 科	453	420	31	65	5,362	14.7	11.1	79.0%	85.2%
呼 吸 器 内 科	1,036	1,052	62	39	15,226	41.7	13.9	96.0%	102.6%
脳 神 經 内 科	292	316	34	11	6,070	16.6	18.6	80.2%	84.4%
腎 ・ 透 析 内 科	287	297	28	24	7,032	19.3	22.1	89.2%	93.0%
小 児 科	902	1,003	386	299	11,546	31.6	8.9	67.3%	73.2%
小 児 科	806	807	19	21	4,618	12.7	5.6	63.3%	74.3%
N I C U	96	196	367	278	6,928	19.0	14.8	70.3%	72.3%
外 科	3,048	3,154	313	196	44,958	123.2	13.4	87.4%	93.5%
肝 ・ 胆 ・ 膵 外 科	492	497	21	14	7,501	20.6	14.7	80.7%	86.1%
小 児 外 科	270	279	22	13	937	2.6	3.2	51.3%	66.6%
上 部 消 化 管 外 科	215	217	25	22	4,939	13.5	20.6	98.6%	102.9%
下 部 消 化 管 外 科	477	497	56	30	8,586	23.5	16.2	108.3%	114.5%
炎 症 腸 疾 患 外 科	289	320	68	32	6,253	17.1	17.6	86.8%	91.3%
乳 腺 ・ 内 分 泌 外 科	407	408	9	7	2,998	8.2	7.2	69.2%	78.7%
心 臓 血 管 外 科	228	275	90	52	5,783	15.8	17.9	76.4%	80.1%
呼 吸 器 外 科	670	661	22	26	7,961	21.8	11.5	96.0%	103.9%
整 形 外 科	1,044	1,059	51	27	16,361	44.8	15.0	75.7%	80.6%
形 成 外 科	257	266	14	2	1,860	5.1	6.9	75.8%	86.6%
脳 神 經 外 科	1,486	1,482	44	56	21,317	58.4	13.9	118.1%	126.3%
皮 膚 科	175	183	20	7	2,097	5.7	10.9	74.4%	80.9%
泌 尿 器 科	824	839	41	29	9,557	26.2	11.0	88.5%	96.3%
産 科 婦 人 科	1,301	1,290	22	24	9,980	27.3	7.6	68.6%	77.5%
眼 科	2,565	2,557	3	14	9,908	27.1	3.9	73.1%	92.0%
耳 鼻 咽 喉 科・頭 頸 部 外 科	833	847	22	10	9,645	26.4	11.3	89.3%	97.1%
放 射 線 科	212	210	1	4	973	2.7	4.6	56.4%	68.6%
歯 科 口 腔 外 科	435	432	7	4	3,222	8.8	7.3	89.5%	101.5%
ペ イン ク リ ニ ッ ク 部	120	117	1	2	1,453	4.0	12.1	132.7%	143.4%
救 命 救 急 セ ン タ ー	708	580	30	147	9,137	25.0	12.5	73.6%	78.3%
小 計	21,128	21,191	1,406	1,329	247,434	677.9	11.0	73.7%	80.0%
精 神 科 神 經 科	136	154	21	10	7,342	20.1	45.7	69.7%	71.2%
合 計	21,264	21,345	1,427	1,339	254,776	698.0	11.2	73.6%	79.7%
新 生 児	453	360	271	359	1,601	4.4	2.2	3.6%	4.4%
合 (新 生 児 含 む) 計	21,717	21,705	1,698	1,698	256,377	702.4	11.0	-	-

3-3 2021年度病棟別入院患者数

(人)

区 分	新 入 院	退 院	転 入	転 出	在 院 延	一 日 平 均	平 均 在 院 日 数 (日)	利 用 率 (%)	稼 働 率 (%)
I C U	7	55	1,259	1,212	3,793	10.4	3.0	74.2	75.3
6階西病棟	1,624	1,594	110	142	12,652	34.7	7.3	80.6	90.8
N I C U	91	40	126	184	4,249	11.6	19.3	77.6	78.3
G C U	6	157	419	274	2,680	7.3	6.3	61.2	64.8
7階東病棟	1,368	1,382	70	55	6,803	18.6	4.7	60.1	72.3
7階西病棟	873	938	153	80	13,253	36.3	13.0	82.5	88.4
8階東病棟	756	779	275	290	11,236	30.8	10.7	66.9	71.6
8階西病棟	855	901	450	408	9,775	26.8	7.5	68.7	75.0
9階東病棟	1,129	1,118	140	147	12,327	33.8	9.7	80.4	87.7
9階西病棟	1,222	1,305	285	197	10,599	29.0	7.0	72.6	81.5
10階東病棟	788	794	117	109	13,475	36.9	14.9	82.0	86.9
10階西病棟	841	859	339	310	11,023	30.2	9.4	71.9	77.5
11階東病棟	129	114	45	58	7,565	20.7	43.7	90.1	91.5
11階西病棟	585	611	126	97	11,392	31.2	16.1	82.1	86.5
12階病棟	615	640	142	110	6,156	16.9	8.2	60.2	66.5
13階東病棟	1,054	1,093	128	80	12,423	34.0	10.6	79.2	86.1
13階西病棟	762	784	332	303	10,439	28.6	9.6	73.3	78.8
10-4病棟	1,105	1,186	632	551	13,696	37.5	7.9	75.0	81.5
10-5病棟	214	284	420	350	7,377	20.2	11.6	96.2	99.9
S C U	63	88	220	194	3,070	8.4	10.9	93.5	96.1
10-6病棟	2,453	2,445	43	50	11,369	31.1	4.6	69.2	84.1
10-7病棟	750	769	76	49	4,873	13.4	5.9	55.6	64.4
M F I C U	72	32	29	69	1,767	4.8	17.5	80.7	82.1
10-8病棟	1,313	1,556	555	321	13,941	38.2	7.4	76.4	84.9
10-9病棟	928	1,015	395	304	15,549	42.6	11.8	85.2	90.8
救急病棟	44	202	564	407	4,798	13.1	7.9	73.0	76.1
E I C U・CCU	1,173	312	106	957	4,019	11.0	3.2	45.9	49.4
H C U	272	91	2,191	2,374	6,440	17.6	2.6	73.5	74.6
小 計	21,092	21,144	9,747	9,682	246,739	676.0	11.6	74.7	81.1
8-2病棟	172	201	86	63	8,037	22.0		50.0	51.3
合 計	21,264	21,345	9,833	9,745	254,776	698.0	12.0	73.6	79.7
新 生 児	453	360	271	359	1,601	4.4	2.2	-	-
合 計 (新生児含む)	21,717	21,705	10,104	10,104	256,377	702.4	11.8	-	-

3-4 2021年度診療科別外来患者数

(人)

区 分	新 来	再 来	延 数	新 患 率 (%)	再 掲	
					入 院 外 来	時 間 外
内 科	11,902	211,454	223,356	5.3	3,989	1,107
循環器内科	1,970	28,632	30,602	6.4	803	321
血液内科	684	15,846	16,530	4.1	392	59
アレルギー・ リウマチ内科	646	23,786	24,432	2.6	261	47
糖尿病・内分泌・代謝内科	1,237	27,660	28,897	4.3	772	33
肝・胆・膵内科	1,240	23,489	24,729	5.0	370	88
消化管内科	2,003	22,633	24,636	8.1	302	150
炎症性腸疾患内科	424	18,366	18,790	2.3	100	71
呼吸器内科	1,437	25,223	26,660	5.4	449	210
脳神経内科	1,073	11,728	12,801	8.4	185	49
腎・透析内科	580	12,453	13,033	4.5	345	48
総合内科	608	1,638	2,246	27.1	10	31
遺伝子医療部	253	145	398	63.6		
小 児 科	1,831	13,159	14,990	12.2	27	603
外 科	3,115	47,905	51,020	6.1	565	275
肝・胆・膵外科	352	5,865	6,217	5.7	61	57
小児外科	521	2,231	2,752	18.9	46	13
上部消化管外科	261	3,700	3,961	6.6	148	16
下部消化管外科	395	7,600	7,995	4.9	78	78
炎症性腸疾患外科	208	4,517	4,725	4.4	40	37
乳腺・内分泌外科	542	13,295	13,837	3.9	55	14
心臓血管外科	317	4,327	4,644	6.8	64	27
呼吸器外科	519	6,370	6,889	7.5	73	33
整形外科	3,397	30,815	34,212	9.9	694	63
形成外科	1,037	5,864	6,901	15.0	263	17
脳神経外科	1,854	13,349	15,203	12.2	173	537
皮膚科	1,801	15,809	17,610	10.2	1,791	9
泌尿器科	1,443	21,211	22,654	6.4	675	171
産科婦人科	2,744	21,233	23,977	11.4	145	270
眼科	5,300	40,139	45,439	11.7	828	167
耳鼻咽喉科・頭頸部外科	2,722	24,557	27,279	10.0	628	195
放射線科	1,104	15,980	17,084	6.5	4,593	
歯科口腔外科	3,596	19,697	23,293	15.4	1	112
ペインクリニック部	516	8,624	9,140	5.6	661	2
リハビリテーション部	3,853	59,195	63,048	6.1	57,605	
救命救急センター	723	178	901	80.2	2	482
核医学・PETセンター	734	39	773	95.0		
総合診療センター	3,050	2,763	5,813	52.5	18	14
小 計	50,975	552,116	603,091	8.5	72,658	4,024
精神科神経科	1,263	27,079	28,342	4.5	1,499	4
合 計	52,238	579,195	631,433	8.3	74,157	4,028

3-5 2021年度診療科別・月別入院（在院+退院）延患者数

区 分	4 月	5 月	6 月	7 月	8 月	9 月	10 月
内 科	8,759	8,239	8,536	8,283	8,403	8,628	9,324
循環器内科	1,748	1,303	1,332	1,061	1,054	1,417	1,428
血液内科	1,291	1,114	1,236	1,087	1,255	1,172	1,338
アレルギー・ リウマチ内科	369	344	446	435	341	491	408
糖尿病・内分泌・代謝内科	685	678	653	628	612	478	733
肝・胆・膵内科	715	639	792	855	968	1,030	967
消化管内科	1,006	1,204	1,220	1,265	1,109	1,043	1,305
炎症性腸疾患内科	572	557	592	546	397	444	489
呼吸器内科	1,238	1,409	1,317	1,474	1,572	1,539	1,324
脳神経内科	556	469	391	328	433	408	687
腎・透析内科	579	522	557	604	662	606	645
小 児 科	1,137	1,194	1,309	1,229	1,210	1,041	1,159
小 児 科	429	480	586	558	497	384	499
N I C U	708	714	723	671	713	657	660
外 科	4,324	4,017	3,912	4,081	4,273	3,965	3,798
肝・胆・膵外科	675	615	758	633	679	658	841
小 児 外 科	76	51	122	141	121	105	94
上部消化管外科	474	539	493	521	466	452	410
下部消化管外科	789	662	674	742	805	800	800
炎症性腸疾患外科	601	647	472	553	570	536	466
乳腺・内分泌外科	296	241	324	306	326	241	261
心臓血管外科	712	554	338	454	546	468	356
呼吸器外科	701	708	731	731	760	705	570
整 形 外 科	1,481	1,429	1,508	1,425	1,498	1,346	1,624
形 成 外 科	201	121	194	199	221	121	162
脳 神 経 外 科	1,780	1,842	1,768	2,249	2,244	1,811	1,902
皮 膚 科	217	228	220	284	163	134	178
泌 尿 器 科	840	1,012	994	949	900	830	769
産 科 婦 人 科	939	771	1,016	957	1,087	1,033	914
眼 科	1,139	932	1,005	1,073	1,202	996	1,157
耳鼻咽喉科・頭頸部外科	947	824	929	1,007	1,043	1,025	986
放 射 線 科	80	67	40	170	77	59	87
歯 科 口 腔 外 科	227	231	272	206	379	325	368
ペインクリニック部	137	142	127	121	163	155	112
救命救急センター	771	796	708	669	849	857	782
小 計	22,979	21,845	22,538	22,902	23,712	22,326	23,322
精神科神経科	814	825	633	638	682	582	558
合 計	23,793	22,670	23,171	23,540	24,394	22,908	23,880
新 生 児	180	158	206	138	196	172	161
合（新生児含む）計	23,973	22,828	23,377	23,678	24,590	23,080	24,041

(人)

11 月	12 月	1 月	2 月	3 月	計	構成比率 (%)	一日平均 (人)	前年度 対比 (%)
9,043	9,063	8,796	6,878	8,640	102,592	37.2	281.1	94.3
1,383	1,353	1,535	1,382	1,439	16,435	6.0	45.0	94.2
1,342	1,349	1,445	1,277	1,345	15,251	5.5	41.8	94.6
370	334	310	278	310	4,436	1.6	12.2	85.6
527	636	471	164	584	6,849	2.5	18.8	91.5
1,006	768	862	591	861	10,054	3.6	27.5	83.7
1,285	1,149	1,151	906	1,149	13,792	5.0	37.8	102.0
448	475	433	311	518	5,782	2.1	15.8	94.2
1,400	1,447	1,252	916	1,390	16,278	5.9	44.6	99.4
656	683	627	552	596	6,386	2.3	17.5	97.2
626	869	710	501	448	7,329	2.7	20.1	92.8
926	961	860	720	803	12,549	4.5	34.4	109.3
425	448	361	326	432	5,425	2.0	14.9	123.5
501	513	499	394	371	7,124	2.6	19.5	100.5
4,071	3,996	3,800	3,769	4,106	48,112	17.4	131.8	96.0
747	692	565	549	586	7,998	2.9	21.9	100.7
149	110	95	56	96	1,216	0.4	3.3	74.7
336	362	372	336	395	5,156	1.9	14.1	93.4
865	717	695	780	754	9,083	3.3	24.9	105.8
515	584	497	460	672	6,573	2.4	18.0	96.4
238	266	291	346	270	3,406	1.2	9.3	91.2
422	500	526	620	562	6,058	2.2	16.6	82.4
799	765	759	622	771	8,622	3.1	23.6	100.9
1,527	1,537	1,380	1,200	1,465	17,420	6.3	47.7	95.0
194	278	133	126	176	2,126	0.8	5.8	124.9
2,062	2,036	2,070	1,185	1,850	22,799	8.3	62.5	102.2
111	104	131	219	291	2,280	0.8	6.2	99.9
859	888	762	585	1,008	10,396	3.8	28.5	91.7
965	919	945	799	925	11,270	4.1	30.9	88.2
1,109	995	1,108	688	1,061	12,465	4.5	34.2	97.9
953	773	820	472	713	10,492	3.8	28.7	121.3
120	125	76	116	166	1,183	0.4	3.2	86.4
417	325	302	241	361	3,654	1.3	10.0	104.3
151	79	117	94	172	1,570	0.6	4.3	131.8
657	868	893	895	972	9,717	3.5	26.6	99.2
23,165	22,947	22,193	17,987	22,709	268,625	97	736	1,542
607	600	523	464	570	7,496	2.7	20.5	69.5
23,772	23,547	22,716	18,451	23,279	276,121	100.0	756.5	96.2
167	150	181	97	155	1,961	-	5.4	116.0
23,939	23,697	22,897	18,548	23,434	278,082	-	761.9	96.3

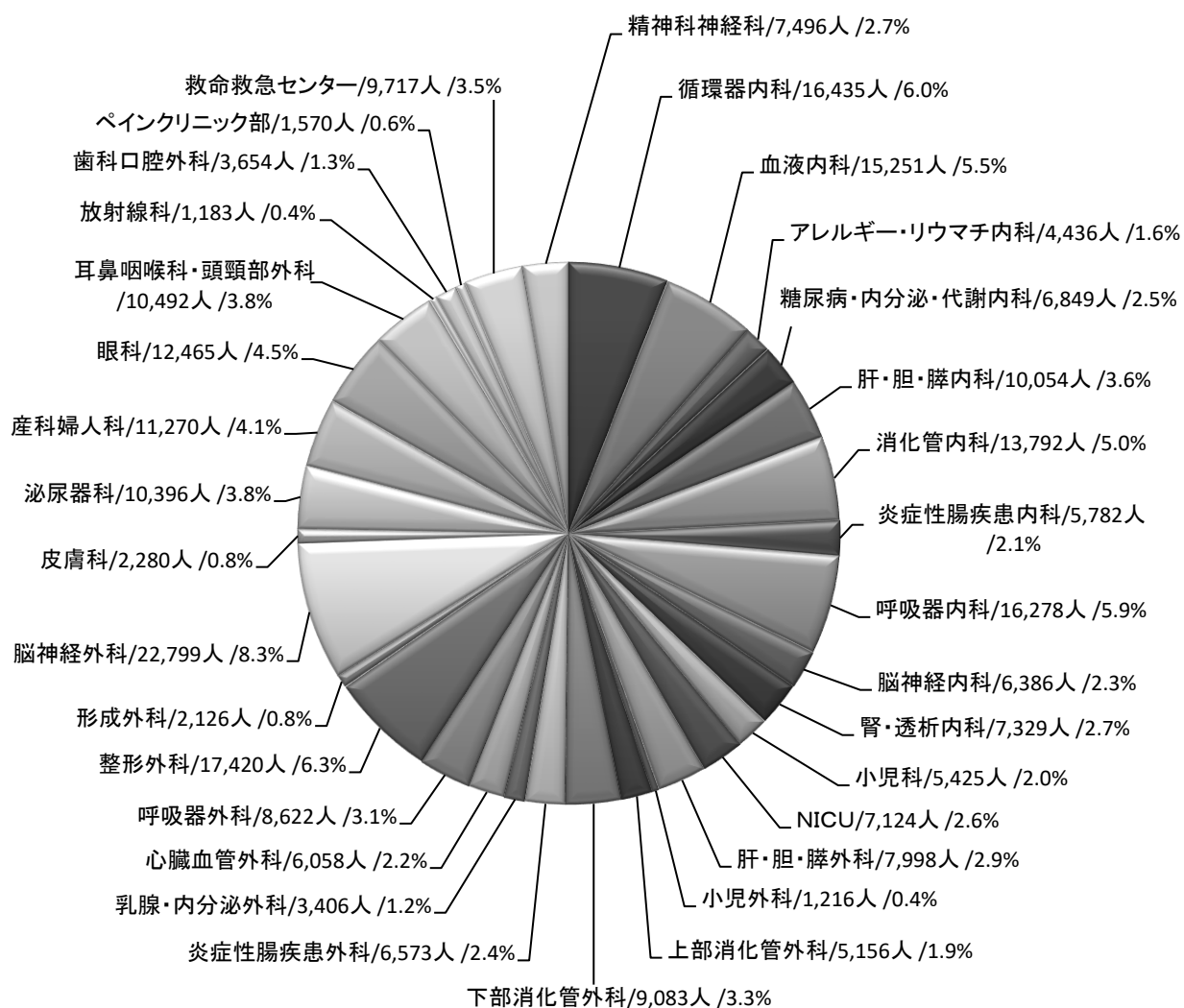
3-6 2021年度診療科別・月別入院（在院）延患者数

区 分	4 月	5 月	6 月	7 月	8 月	9 月	10 月
内 科	8,151	7,669	7,925	7,679	7,827	8,006	8,666
循環器内科	1,588	1,199	1,206	948	957	1,297	1,306
血液内科	1,253	1,081	1,205	1,051	1,211	1,131	1,305
アレルギー・ リウマチ内科	355	330	424	412	331	475	387
糖尿病・内分泌・ 代謝内科	635	634	607	582	571	443	684
肝・胆・膵内科	660	575	725	778	906	942	894
消化管内科	882	1,059	1,063	1,109	975	901	1,128
炎症性腸疾患内科	533	530	560	519	364	413	448
呼吸器内科	1,163	1,317	1,230	1,386	1,481	1,436	1,239
脳神経内科	525	443	374	309	406	385	656
腎・透析内科	557	501	531	585	625	583	619
小 児 科	1,039	1,089	1,209	1,106	1,116	990	1,084
小 児 科	347	391	500	465	418	348	442
N I C U	692	698	709	641	698	642	642
外 科	4,039	3,752	3,632	3,802	4,012	3,715	3,545
肝・胆・膵外科	638	582	710	599	639	619	794
小 児 外 科	52	35	100	112	91	85	67
上部消化管外科	456	520	469	496	448	431	392
下部消化管外科	747	620	641	696	767	758	751
炎症性腸疾患外科	570	612	448	528	543	511	447
乳腺・内分泌外科	262	205	288	263	286	214	228
心臓血管外科	675	530	316	436	524	450	337
呼吸器外科	639	648	660	672	714	647	529
整 形 外 科	1,389	1,341	1,418	1,332	1,412	1,278	1,517
形 成 外 科	171	103	173	177	189	101	143
脳 神 経 外 科	1,637	1,725	1,652	2,096	2,108	1,683	1,784
皮 膚 科	199	216	206	265	147	118	155
泌 尿 器 科	771	946	916	875	824	757	698
産 科 婦 人 科	836	666	902	839	967	908	793
眼 科	924	744	804	859	965	793	906
耳鼻咽喉科・頭頸部外科	865	760	858	927	974	943	918
放 射 線 科	63	52	31	144	64	48	67
歯 科 口 腔 外 科	192	210	228	177	340	285	327
ペインクリニック部	128	136	116	109	155	141	100
救命救急センター	716	753	659	633	809	824	736
小 計	21,120	20,162	20,729	21,020	21,909	20,590	21,439
精神科神経科	798	809	624	629	672	567	545
合 計	21,918	20,971	21,353	21,649	22,581	21,157	21,984
新 生 児	143	129	164	110	165	141	132
合（新生児含む）計	22,061	21,100	21,517	21,759	22,746	21,298	22,116

(人)

11 月	12 月	1 月	2 月	3 月	計	構成比率 (%)	一日平均 (人)	平均 在院日数 (日)	前 年 度 対 比 (%)
8,450	8,340	8,252	6,452	8,003	95,420	37.5	261.4	12.4	94.2
1,272	1,222	1,432	1,298	1,318	15,043	5.9	41.2	9.7	94.1
1,303	1,306	1,408	1,239	1,304	14,797	5.8	40.5	31.3	94.7
356	308	298	263	289	4,228	1.7	11.6	19.6	84.6
488	581	440	152	540	6,357	2.5	17.4	11.2	91.1
935	698	807	537	778	9,235	3.6	25.3	10.9	83.1
1,147	982	1,013	808	1,003	12,070	4.7	33.1	6.7	103.1
410	424	396	287	478	5,362	2.1	14.7	11.1	94.7
1,312	1,330	1,179	849	1,304	15,226	6.0	41.7	13.9	99.3
621	649	602	535	565	6,070	2.4	16.6	18.6	97.0
606	840	677	484	424	7,032	2.8	19.3	22.1	92.6
848	879	789	669	728	11,546	4.5	31.6	8.9	109.4
367	382	306	286	366	4,618	1.8	12.7	5.6	127.0
481	497	483	383	362	6,928	2.7	19.0	14.8	100.1
3,820	3,706	3,564	3,553	3,818	44,958	17.6	123.2	13.4	95.8
706	642	521	512	539	7,501	2.9	20.6	14.7	100.8
124	85	76	43	67	937	0.4	2.6	3.2	68.8
322	345	360	318	382	4,939	1.9	13.5	20.6	93.7
824	673	653	748	708	8,586	3.4	23.5	16.2	106.4
487	549	474	439	645	6,253	2.5	17.1	17.6	95.8
206	234	267	310	235	2,998	1.2	8.2	7.2	90.2
402	476	509	597	531	5,783	2.3	15.8	17.9	81.8
749	702	704	586	711	7,961	3.1	21.8	11.5	101.2
1,429	1,430	1,305	1,141	1,369	16,361	6.4	44.8	15.0	95.0
171	246	116	116	154	1,860	0.7	5.1	6.9	128.4
1,942	1,888	1,954	1,123	1,725	21,317	8.4	58.4	13.9	103.2
98	88	119	209	277	2,097	0.8	5.7	10.9	101.9
801	798	702	545	924	9,557	3.8	26.2	11.0	92.0
856	817	839	731	826	9,980	3.9	27.3	7.6	87.7
881	777	879	561	815	9,908	3.9	27.1	3.9	98.7
890	687	742	436	645	9,645	3.8	26.4	11.3	121.7
99	106	61	101	137	973	0.4	2.7	4.6	84.9
373	277	264	222	327	3,222	1.3	8.8	7.3	104.1
143	71	109	85	160	1,453	0.6	4.0	12.1	133.3
618	792	845	833	919	9,137	3.6	25.0	12.5	99.7
21,419	20,902	20,540	16,777	20,827	247,434	97.1	677.9	11.0	97.3
589	583	512	457	557	7,342	2.9	20.1	45.7	69.1
22,008	21,485	21,052	17,234	21,384	254,776	100.0	698.0	11.2	96.1
137	125	151	77	127	1,601	-	4.4	2.2	119.7
22,145	21,610	21,203	17,311	21,511	256,377	-	702.4	11.0	96.3

3-7 2021年度診療科別入院（在院+退院）延患者数（合計276,121人）の構成比率



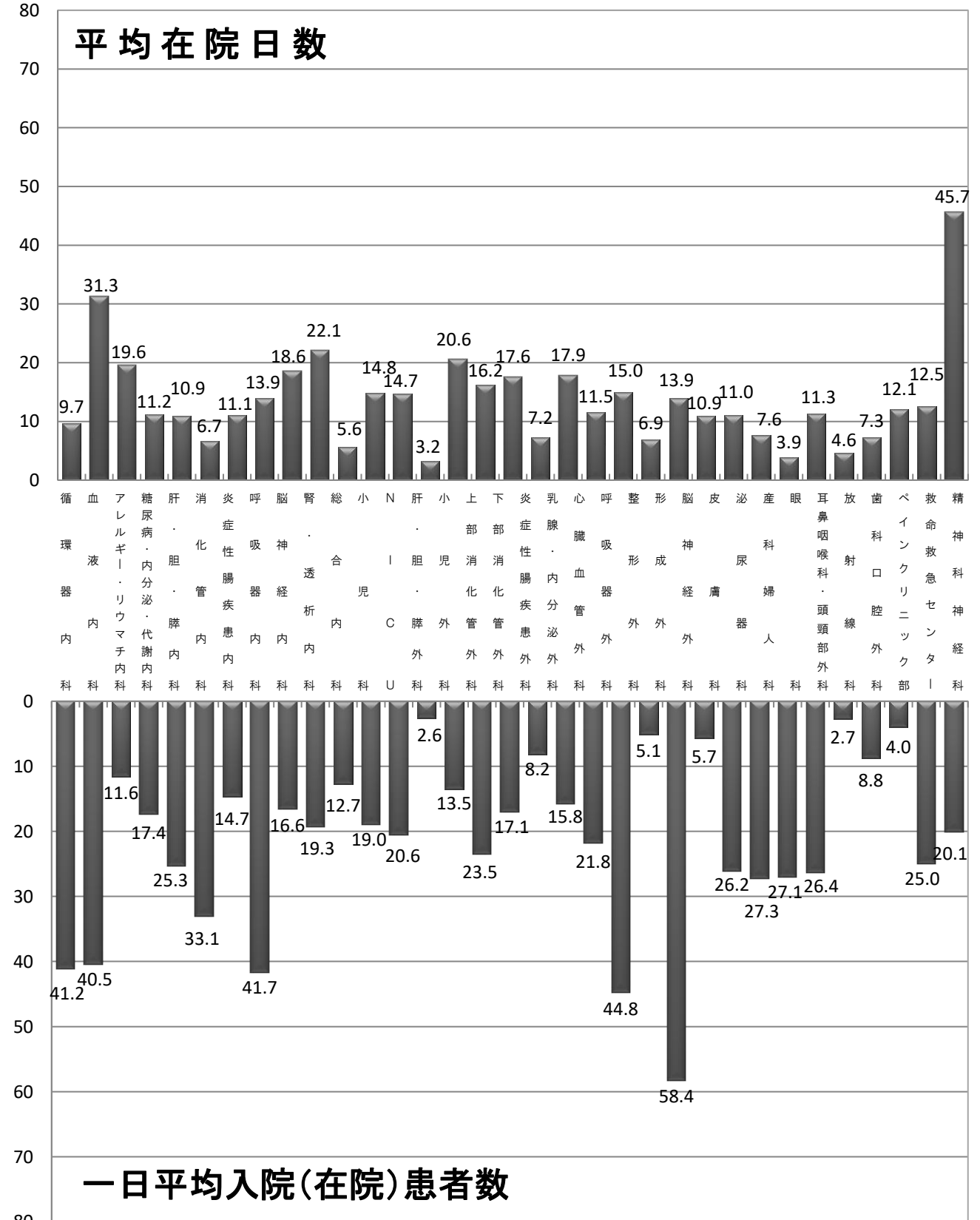
3-8 2021年度診療科別・月別入院（在院）一日平均患者数

(人)

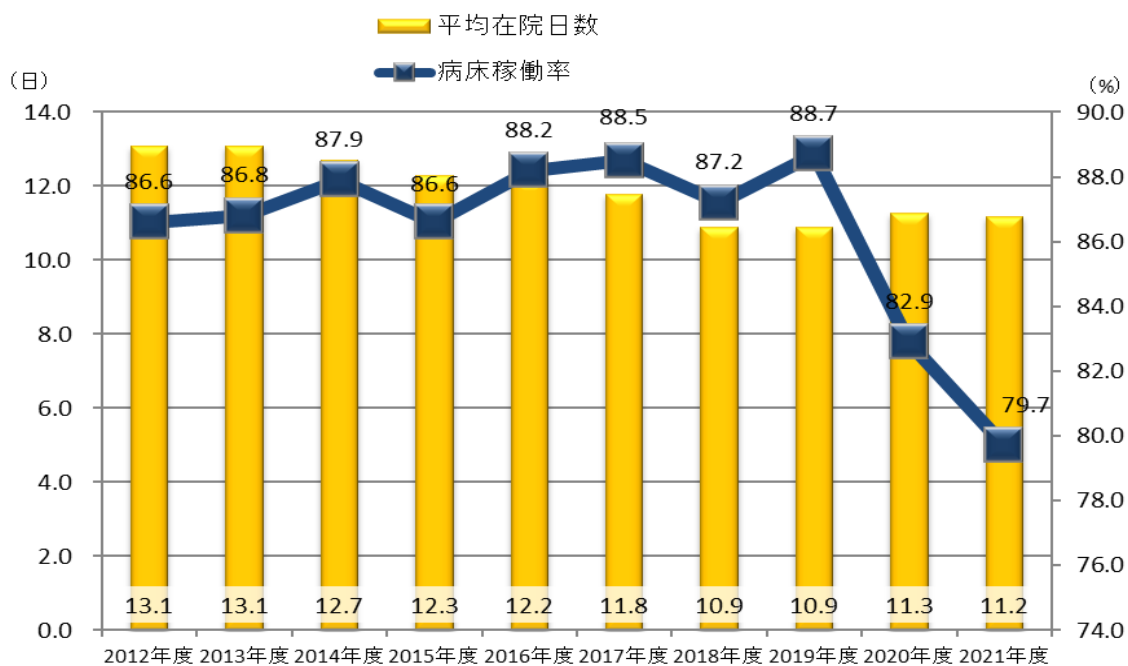
区 分	4月	5月	6月	7月	8月	9月	10月	11月	12月	1月	2月	3月	年 平 均	平均 在院日数 (日)
診 療 日 数(日)	30	31	30	31	31	30	31	30	31	31	29	31	365	
内 科	271.7	247.4	264.2	247.7	252.5	266.9	279.5	281.7	269.0	266.2	222.5	258.2	261.4	12.4
循環器内科	52.9	38.7	40.2	30.6	30.9	43.2	42.1	42.4	39.4	46.2	44.8	42.5	41.2	9.7
血液内科	41.8	34.9	40.2	33.9	39.1	37.7	42.1	43.4	42.1	45.4	42.7	42.1	40.5	31.3
アレルギー・リウマチ内科	11.8	10.6	14.1	13.3	10.7	15.8	12.5	11.9	9.9	9.6	9.1	9.3	11.6	19.6
糖尿病・内分泌・代謝内科	21.2	20.5	20.2	18.8	18.4	14.8	22.1	16.3	18.7	14.2	5.2	17.4	17.4	11.2
肝・胆・膵内科	22.0	18.5	24.2	25.1	29.2	31.4	28.8	31.2	22.5	26.0	18.5	25.1	25.3	10.9
消化管内科	29.4	34.2	35.4	35.8	31.5	30.0	36.4	38.2	31.7	32.7	27.9	32.4	33.1	6.7
炎症性腸疾患内科	17.8	17.1	18.7	16.7	11.7	13.8	14.5	13.7	13.7	12.8	9.9	15.4	14.7	11.1
呼吸器内科	38.8	42.5	41.0	44.7	47.8	47.9	40.0	43.7	42.9	38.0	29.3	42.1	41.7	13.9
脳神経内科	17.5	14.3	12.5	10.0	13.1	12.8	21.2	20.7	20.9	19.4	18.4	18.2	16.6	18.6
腎・透析内科	18.6	16.2	17.7	18.9	20.2	19.4	20.0	20.2	27.1	21.8	16.7	13.7	19.3	22.1
小 児 科	34.6	35.1	40.3	35.7	36.0	33.0	35.0	28.3	28.4	25.5	23.1	23.5	31.6	8.9
小 児 科	11.6	12.6	16.7	15.0	13.5	11.6	14.3	12.2	12.3	9.9	9.9	11.8	12.7	5.6
NICU	23.1	22.5	23.6	20.7	22.5	21.4	20.7	16.0	16.0	15.6	13.2	11.7	19.0	14.8
外 科	134.6	121.0	121.1	122.6	129.4	123.8	114.4	127.3	119.5	115.0	122.5	123.2	123.2	13.4
肝・胆・膵外科	21.3	18.8	23.7	19.3	20.6	20.6	25.6	23.5	20.7	16.8	17.7	17.4	20.6	14.7
小 児 外 科	1.7	1.1	3.3	3.6	2.9	2.8	2.2	4.1	2.7	2.5	1.5	2.2	2.6	3.2
上部消化管外科	15.2	16.8	15.6	16.0	14.5	14.4	12.6	10.7	11.1	11.6	11.0	12.3	13.5	20.6
下部消化管外科	24.9	20.0	21.4	22.5	24.7	25.3	24.2	27.5	21.7	21.1	25.8	22.8	23.5	16.2
炎症性腸疾患外科	19.0	19.7	14.9	17.0	17.5	17.0	14.4	16.2	17.7	15.3	15.1	20.8	17.1	17.6
乳腺・内分泌外科	8.7	6.6	9.6	8.5	9.2	7.1	7.4	6.9	7.5	8.6	10.7	7.6	8.2	7.2
心臓血管外科	22.5	17.1	10.5	14.1	16.9	15.0	10.9	13.4	15.4	16.4	20.6	17.1	15.8	17.9
呼吸器外科	21.3	20.9	22.0	21.7	23.0	21.6	17.1	25.0	22.6	22.7	20.2	22.9	21.8	11.5
整形外科	46.3	43.3	47.3	43.0	45.5	42.6	48.9	47.6	46.1	42.1	39.3	44.2	44.8	15.0
形成外科	5.7	3.3	5.8	5.7	6.1	3.4	4.6	5.7	7.9	3.7	4.0	5.0	5.1	6.9
脳神経外科	54.6	55.6	55.1	67.6	68.0	56.1	57.5	64.7	60.9	63.0	38.7	55.6	58.4	13.9
皮膚科	6.6	7.0	6.9	8.5	4.7	3.9	5.0	3.3	2.8	3.8	7.2	8.9	5.7	10.9
泌尿器科	25.7	30.5	30.5	28.2	26.6	25.2	22.5	26.7	25.7	22.6	18.8	29.8	26.2	11.0
産科婦人科	27.9	21.5	30.1	27.1	31.2	30.3	25.6	28.5	26.4	27.1	25.2	26.6	27.3	7.6
眼科	30.8	24.0	26.8	27.7	31.1	26.4	29.2	29.4	25.1	28.4	19.3	26.3	27.1	3.9
耳鼻咽喉科・頭頸部外科	28.8	24.5	28.6	29.9	31.4	31.4	29.6	29.7	22.2	23.9	15.0	20.8	26.4	11.3
放射線科	2.1	1.7	1.0	4.6	2.1	1.6	2.2	3.3	3.4	2.0	3.5	4.4	2.7	4.6
歯科口腔外科	6.4	6.8	7.6	5.7	11.0	9.5	10.5	12.4	8.9	8.5	7.7	10.5	8.8	7.3
ペインクリニック部	4.3	4.4	3.9	3.5	5.0	4.7	3.2	4.8	2.3	3.5	2.9	5.2	4.0	12.1
救命救急センター	23.9	24.3	22.0	20.4	26.1	27.5	23.7	20.6	25.5	27.3	28.7	29.6	25.0	12.5
小 計	704.0	650.4	691.0	678.1	706.7	686.3	691.6	714.0	674.3	662.6	578.5	671.8	677.9	11.0
精神科神経科	26.6	26.1	20.8	20.3	21.7	18.9	17.6	19.6	18.8	16.5	15.8	18.0	20.1	45.7
合 計	730.6	676.5	711.8	698.4	728.4	705.2	709.2	733.6	693.1	679.1	594.3	689.8	698.0	11.2
新 生 児	4.8	4.2	5.5	3.5	5.3	4.7	4.3	4.6	4.0	4.9	2.7	4.1	4.4	2.2
合 計 (新生児含む)	735.4	680.6	717.2	701.9	733.7	709.9	713.4	738.2	697.1	684.0	596.9	693.9	702.4	11.0

3-9 2021年度診療科別平均在院日数及び一日平均入院（在院）患者数

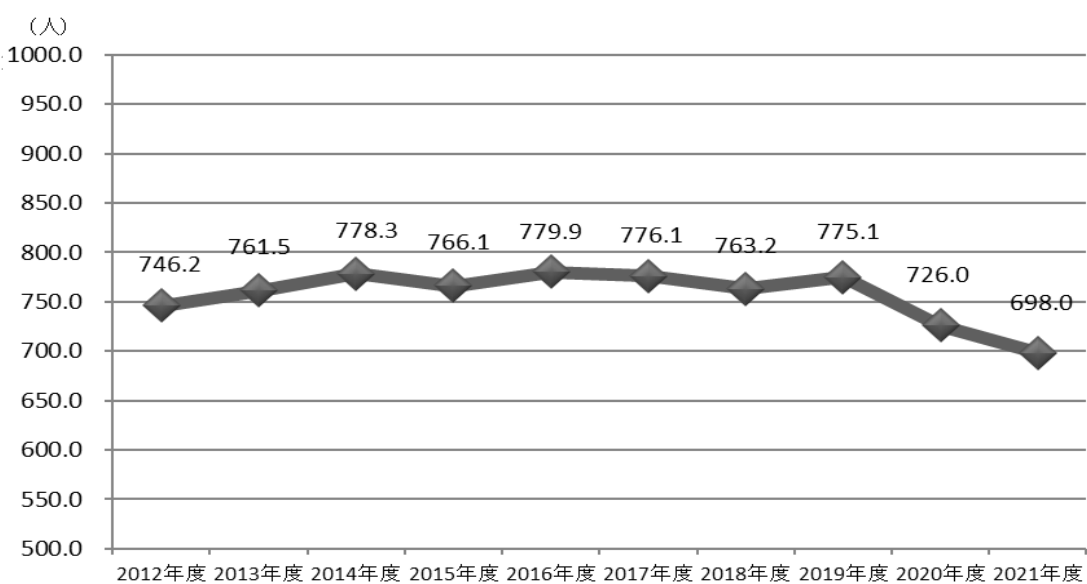
(日)



3-10 年度別平均在院日数・病床稼働率



3-11 年度別一日平均入院（在院）患者数



3-12 2021年度診療科別・月別新入院患者数

区 分	4 月	5 月	6 月	7 月	8 月	9 月	10 月
内 科	590	597	627	566	633	627	626
循環器内科	161	113	126	99	123	124	128
血液内科	29	34	30	31	55	35	31
アレルギー・リウマチ内科	10	19	25	15	13	19	11
糖尿病・内分泌・代謝内科	55	45	52	48	49	30	51
肝・胆・膵内科	57	61	69	65	71	84	67
消化管内科	124	160	151	154	136	149	161
炎症性腸疾患内科	36	36	34	28	36	33	45
呼吸器内科	74	92	96	85	96	96	72
脳神経内科	29	20	16	16	25	27	34
腎・透析内科	15	17	28	25	29	30	26
小 児 科	84	100	98	103	91	40	67
小 児 科	80	93	89	89	84	33	59
NICU	4	7	9	14	7	7	8
外 科	274	258	259	256	270	223	238
肝・胆・膵外科	36	43	47	28	41	40	43
小 児 外 科	22	19	20	26	26	22	25
上部消化管外科	20	19	20	24	19	20	19
下部消化管外科	40	35	34	40	41	36	44
炎症性腸疾患外科	31	24	21	22	25	18	17
乳腺・内分泌外科	36	33	40	39	37	24	36
心臓血管外科	25	23	8	21	20	14	16
呼吸器外科	64	62	69	56	61	49	38
整形外科	89	91	88	78	87	72	99
形成外科	29	18	22	22	28	19	20
脳神経外科	127	134	128	146	151	109	126
皮膚科	17	10	15	16	16	14	19
泌尿器科	70	70	73	69	76	72	60
産科婦人科	108	110	113	118	122	129	110
眼科	216	190	209	196	253	208	235
耳鼻咽喉科・頭頸部外科	76	61	80	75	74	71	67
放射線科	16	15	10	27	12	13	16
歯科口腔外科	33	24	39	33	40	44	41
ペインクリニック部	10	11	9	10	11	11	9
救命救急センター	68	42	59	58	47	43	52
小 計	1,807	1,731	1,829	1,773	1,911	1,695	1,785
精神科神経科	17	10	10	9	9	7	12
合 計	1,824	1,741	1,839	1,782	1,920	1,702	1,797
新 生 児	53	35	53	33	41	40	33
合 計 (新生児含む)	1,877	1,776	1,892	1,815	1,961	1,742	1,830

(人)

11月	12月	1月	2月	3月	計	構成比率 (%)	前年度対比 (%)
658	594	623	412	665	7,218	33.9	96.3
127	110	132	90	126	1,459	6.9	95.2
38	31	49	37	41	441	2.1	93.0
21	16	18	15	21	203	1.0	114.0
46	49	36	8	47	516	2.4	92.0
79	49	70	44	85	801	3.8	91.8
153	139	149	102	152	1,730	8.1	96.3
45	51	37	24	48	453	2.1	91.0
98	91	80	62	94	1,036	4.9	103.4
28	26	28	12	31	292	1.4	100.0
23	32	24	18	20	287	1.3	99.7
62	74	63	47	73	902	4.2	112.9
52	63	57	39	68	806	3.8	107.9
10	11	6	8	5	96	0.5	184.6
258	229	281	225	277	3,048	14.3	100.2
43	36	53	35	47	492	2.3	101.7
23	25	19	16	27	270	1.3	104.2
12	13	19	14	16	215	1.0	86.0
37	41	47	38	44	477	2.2	98.6
30	23	28	20	30	289	1.4	111.2
33	29	31	38	31	407	1.9	98.8
23	15	25	18	20	228	1.1	100.4
57	47	59	46	62	670	3.2	100.4
92	96	92	53	107	1,044	4.9	96.7
26	22	17	11	23	257	1.2	102.4
130	127	119	66	123	1,486	7.0	90.1
13	11	18	11	15	175	0.8	80.3
67	72	74	38	83	824	3.9	86.9
108	102	106	74	101	1,301	6.1	94.1
252	192	235	126	253	2,565	12.1	95.4
71	63	80	42	73	833	3.9	114.7
23	17	16	23	24	212	1.0	92.6
42	42	39	19	39	435	2.0	106.6
12	4	13	7	13	120	0.6	117.6
55	79	68	78	59	708	3.3	94.9
1,869	1,724	1,844	1,232	1,928	21,128	99.4	97.1
18	10	15	6	13	136	0.6	84.5
1,887	1,734	1,859	1,238	1,941	21,264	100.0	97.0
40	34	36	25	30	453	-	96.4
1,927	1,768	1,895	1,263	1,971	21,717	-	97.0

3-13 2021年度病棟別・月別入院（在院+退院）延患者数

区 分	4 月	5 月	6 月	7 月	8 月	9 月	10 月	11 月
I C U	331	303	281	309	347	340	349	309
6 階 西 病 棟	1,185	1,199	1,232	1,268	1,133	1,116	1,232	1,214
N I C U	412	439	400	400	412	407	390	333
G C U	296	275	323	271	301	252	270	168
7 階 東 病 棟	702	616	809	773	828	467	752	746
7 階 西 病 棟	1,169	1,255	1,151	1,227	1,217	1,287	1,207	1,216
8 階 東 病 棟	1,256	1,194	1,183	1,211	1,215	1,165	1,283	1,165
8 階 西 病 棟	973	1,079	1,013	1,037	960	937	884	984
9 階 東 病 棟	1,142	1,076	1,150	1,164	1,190	1,126	1,177	1,179
9 階 西 病 棟	1,018	930	1,022	1,032	1,092	976	999	976
10 階 東 病 棟	1,197	1,139	1,196	1,191	1,218	1,242	1,213	1,197
10 階 西 病 棟	1,030	931	1,072	1,086	1,118	523	1,019	1,083
11 階 東 病 棟	628	565	636	616	627	633	681	652
11 階 西 病 棟	1,012	918	972	911	1,043	1,014	1,031	1,052
12 階 病 棟	452	539	566	549	624	592	574	557
13 階 東 病 棟	1,096	1,005	1,094	1,138	1,202	1,216	1,224	1,178
13 階 西 病 棟	953	810	970	909	942	945	1,011	978
10 - 4 病 棟	1,329	1,235	1,140	1,256	1,284	1,212	1,146	1,297
10 - 5 病 棟	618	649	633	658	657	634	649	639
S C U	257	266	266	279	269	238	274	270
10 - 6 病 棟	1,211	1,044	1,064	1,159	1,250	1,155	1,260	1,201
10 - 7 病 棟	474	390	480	441	585	544	439	531
M F I C U	131	119	163	157	169	174	150	145
10 - 8 病 棟	1,398	1,227	1,264	1,230	1,200	1,305	1,317	1,323
10 - 9 病 棟	1,407	1,373	1,348	1,428	1,422	1,346	1,431	1,449
救 急 病 棟	386	295	362	387	386	348	434	453
E I C U ・ C C U	406	443	264	258	373	403	297	277
H C U	510	531	481	540	617	516	597	593
小 計	22,979	21,845	22,535	22,885	23,681	22,113	23,290	23,165
8 - 2 病 棟	814	825	636	655	713	795	590	607
合 計	23,793	22,670	23,171	23,540	24,394	22,908	23,880	23,772
新 生 児	180	158	206	138	196	172	161	167
合 計 (新生児含む)	23,973	22,828	23,377	23,678	24,590	23,080	24,041	23,939

(人)

12 月	1 月	2 月	3 月	計	構成比率 (%)	一日平均 (人)	病 床 回 転 数 (回)	前年度対比 (%)
308	319	304	348	3,848	1.4	10.5	121.7	99.3
1,227	1,147	987	1,306	14,246	5.2	39.0	50.0	99.2
321	305	241	229	4,289	1.6	11.8	18.9	100.2
192	194	153	142	2,837	1.0	7.8	57.9	101.2
753	606	477	656	8,185	3.0	22.4	77.7	109.5
1,201	1,186	831	1,244	14,191	5.1	38.9	28.1	97.5
1,231	949	163		12,015	4.4	32.9	34.1	83.7
955	901	343	610	10,676	3.9	29.2	48.7	88.4
1,117	1,125	830	1,169	13,445	4.9	36.8	37.6	103.5
973	986	845	1,055	11,904	4.3	32.6	52.1	100.3
1,246	1,189	1,058	1,183	14,269	5.2	39.1	24.5	100.7
1,130	918	796	1,176	11,882	4.3	32.6	38.8	92.5
679	694	605	663	7,679	2.8	21.0	8.4	98.1
1,013	1,026	931	1,080	12,003	4.3	32.9	22.7	93.8
616	489	532	706	6,796	2.5	18.6	44.5	102.1
1,050	1,051	953	1,309	13,516	4.9	37.0	34.4	93.6
912	864	818	1,111	11,223	4.1	30.7	38.0	98.9
1,292	1,262	1,111	1,318	14,882	5.4	40.8	46.2	96.0
659	645	563	657	7,661	2.8	21.0	31.5	99.7
271	279	219	270	3,158	1.1	8.7	33.5	97.1
1,164	1,175	872	1,259	13,814	5.0	37.8	79.3	98.8
412	470	391	485	5,642	2.0	15.5	61.9	85.3
149	157	130	155	1,799	0.7	4.9	20.9	96.2
1,308	1,326	1,163	1,436	15,497	5.6	42.5	49.3	94.6
1,378	1,356	1,167	1,459	16,564	6.0	45.4	30.9	99.3
508	468	448	525	5,000	1.8	13.7	46.2	79.7
333	424	416	437	4,331	1.6	11.9	114.1	114.4
536	548	464	598	6,531	2.4	17.9	140.4	116.4
22,934	22,059	17,811	22,586	267,883	97.0	733.9	31.5	96.9
613	657	640	693	8,238	3.0	22.6	#VALUE!	76.4
23,547	22,716	18,451	23,279	276,121	100.0	756.5	30.4	96.2
150	181	97	155	1,961	-	5.4	165.9	116.0
23,697	22,897	18,548	23,434	278,082	-	761.9	30.9	96.3

3-14 2021年度病棟別・月別入院（在院）延患者数

区 分	4 月	5 月	6 月	7 月	8 月	9 月	10 月	11 月
I C U	327	302	278	308	343	337	345	304
6 階 西 病 棟	1,057	1,082	1,101	1,141	991	984	1,083	1,084
N I C U	411	438	395	392	411	404	387	325
G C U	281	260	314	249	287	239	255	156
7 階 東 病 棟	563	486	680	628	688	411	643	636
7 階 西 病 棟	1,098	1,174	1,077	1,151	1,137	1,206	1,124	1,133
8 階 東 病 棟	1,177	1,126	1,103	1,132	1,140	1,083	1,205	1,078
8 階 西 病 棟	893	1,006	931	959	874	851	789	911
9 階 東 病 棟	1,032	992	1,051	1,060	1,116	1,028	1,090	1,102
9 階 西 病 棟	916	816	910	910	971	858	884	866
10 階 東 病 棟	1,124	1,084	1,129	1,119	1,141	1,180	1,141	1,135
10 階 西 病 棟	944	857	998	1,005	1,034	498	938	998
11 階 東 病 棟	619	556	629	603	613	623	676	643
11 階 西 病 棟	973	872	927	858	988	964	977	1,004
12 階 病 棟	402	495	518	497	581	531	508	511
13 階 東 病 棟	1,006	922	1,002	1,039	1,120	1,110	1,120	1,096
13 階 西 病 棟	887	749	907	842	872	878	952	918
10 - 4 病 棟	1,221	1,139	1,019	1,150	1,195	1,120	1,049	1,207
10 - 5 病 棟	569	625	601	636	643	596	634	622
S C U	254	260	256	274	259	232	266	263
10 - 6 病 棟	1,013	864	869	955	1,034	950	1,036	982
10 - 7 病 棟	410	327	410	374	512	469	372	466
M F I C U	125	113	162	157	166	171	147	142
10 - 8 病 棟	1,258	1,107	1,136	1,084	1,072	1,173	1,175	1,195
10 - 9 病 棟	1,326	1,288	1,265	1,334	1,347	1,264	1,330	1,358
救 急 病 棟	367	282	347	367	373	336	419	440
E I C U ・ C C U	367	416	241	247	360	384	275	254
H C U	500	524	471	534	613	509	590	590
小 計	21,120	20,162	20,727	21,005	21,881	20,389	21,410	21,419
8 - 2 病 棟	798	809	626	644	700	768	574	589
合 計	21,918	20,971	21,353	21,649	22,581	21,157	21,984	22,008
新 生 児	143	129	164	110	165	141	132	137
合 計 (新 生 児 含 む)	22,061	21,100	21,517	21,759	22,746	21,298	22,116	22,145

(人)

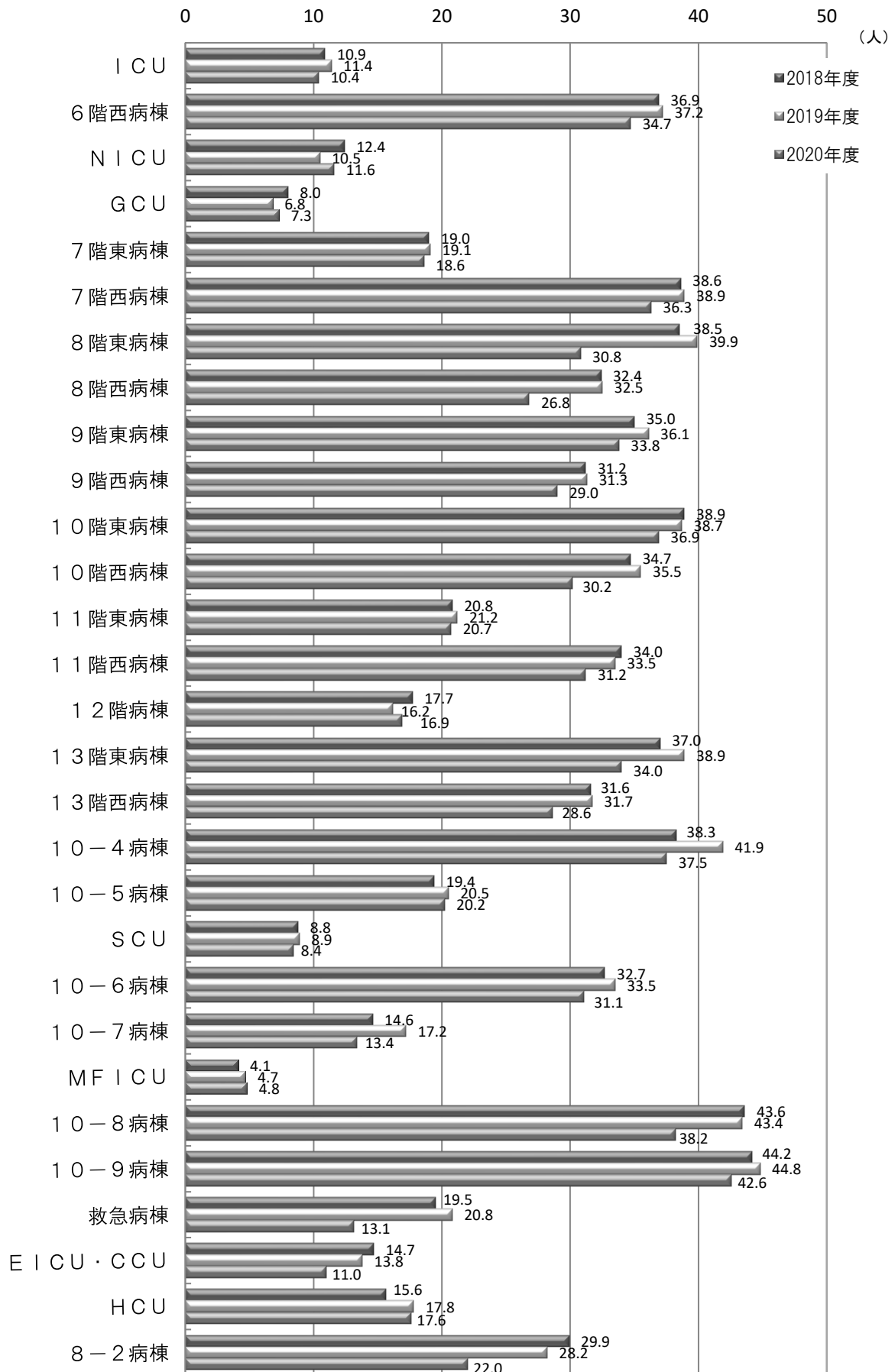
12 月	1 月	2 月	3 月	計	構成比率 (%)	一日平均 (人)	平均 在院日数 (日)	前年度対比 (%)
296	309	302	342	3,793	1.5	10.4	3.0	98.7
1,063	1,017	892	1,157	12,652	5.0	34.7	7.3	100.1
316	303	240	227	4,249	1.7	11.6	19.3	99.9
181	180	143	135	2,680	1.1	7.3	6.3	100.7
627	495	408	538	6,803	2.7	18.6	4.7	111.1
1,103	1,119	766	1,165	13,253	5.2	36.3	13.0	97.5
1,153	889	150		11,236	4.4	30.8	10.7	83.5
853	829	322	557	9,775	3.8	26.8	7.5	88.5
993	1,026	776	1,061	12,327	4.8	33.8	9.7	104.5
856	908	768	936	10,599	4.2	29.0	7.0	101.1
1,175	1,129	1,020	1,098	13,475	5.3	36.9	14.9	100.9
1,047	858	750	1,096	11,023	4.3	30.2	9.4	92.5
668	686	599	650	7,565	3.0	20.7	43.7	98.1
948	981	883	1,017	11,392	4.5	31.2	16.1	93.0
554	438	480	641	6,156	2.4	16.9	8.2	101.8
950	978	878	1,202	12,423	4.9	34.0	10.6	93.3
828	802	766	1,038	10,439	4.1	28.6	9.6	99.1
1,184	1,173	1,043	1,196	13,696	5.4	37.5	7.9	96.0
636	637	540	638	7,377	2.9	20.2	11.6	100.5
261	270	211	264	3,070	1.2	8.4	10.9	96.4
952	967	741	1,006	11,369	4.5	31.1	4.6	99.9
356	396	352	429	4,873	1.9	13.4	5.9	82.8
148	156	127	153	1,767	0.7	4.8	17.5	97.6
1,159	1,219	1,075	1,288	13,941	5.5	38.2	7.4	94.3
1,283	1,261	1,112	1,381	15,549	6.1	42.6	11.8	99.3
475	451	436	505	4,798	1.9	13.1	7.9	81.0
302	397	370	406	4,019	1.6	11.0	3.2	112.8
523	538	459	589	6,440	2.5	17.6	2.6	116.1
20,890	20,412	16,609	20,715	246,739	96.8	676.0	11.6	97.0
595	640	625	669	8,037	3.2	22.0		75.7
21,485	21,052	17,234	21,384	254,776	100.0	698.0	12.0	96.1
125	151	77	127	1,601	-	4.4	2.2	119.7
21,610	21,203	17,311	21,511	256,377	-	702.4	11.8	96.3

3-15 2021年度病棟別・月別入院（在院）一日平均患者数

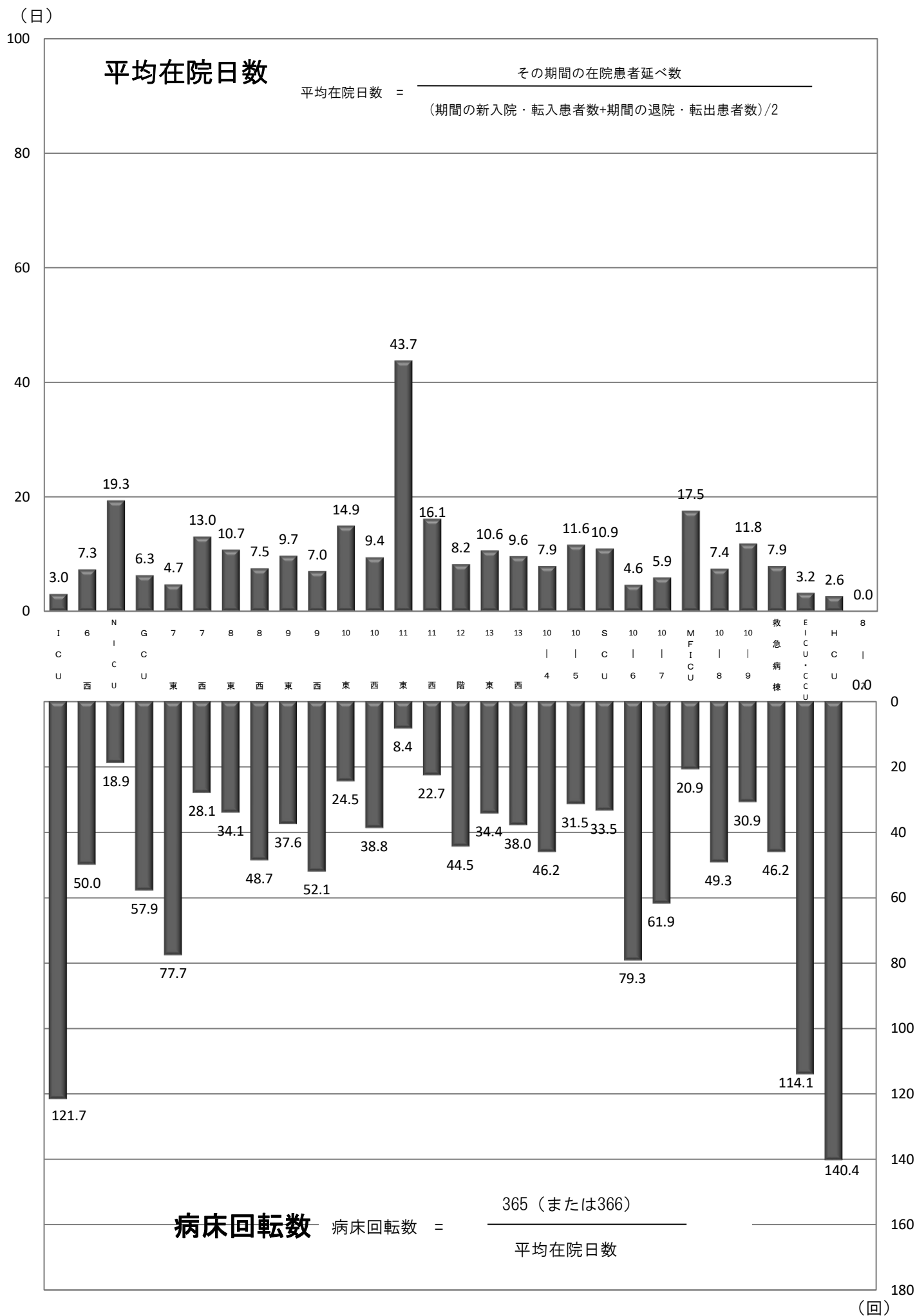
(人)

区 分	4月	5月	6月	7月	8月	9月	10月	11月	12月	1月	2月	3月	年度平均
診療日数(日)	30	31	30	31	31	30	31	30	31	31	29	31	365
I C U	10.9	9.7	9.3	9.9	11.1	11.2	11.1	10.1	9.5	10.0	10.4	11.0	10.4
6階西病棟	35.2	34.9	36.7	36.8	32.0	32.8	34.9	36.1	34.3	32.8	30.8	37.3	34.7
N I C U	13.7	14.1	13.2	12.6	13.3	13.5	12.5	10.8	10.2	9.8	8.3	7.3	11.6
G C U	9.4	8.4	10.5	8.0	9.3	8.0	8.2	5.2	5.8	5.8	4.9	4.4	7.3
7階東病棟	18.8	15.7	22.7	20.3	22.2	13.7	20.7	21.2	20.2	16.0	14.1	17.4	18.6
7階西病棟	36.6	37.9	35.9	37.1	36.7	40.2	36.3	37.8	35.6	36.1	26.4	37.6	36.3
8階東病棟	39.2	36.3	36.8	36.5	36.8	36.1	38.9	35.9	37.2	28.7	5.2		30.8
8階西病棟	29.8	32.5	31.0	30.9	28.2	28.4	25.5	30.4	27.5	26.7	11.1	18.0	26.8
9階東病棟	34.4	32.0	35.0	34.2	36.0	34.3	35.2	36.7	32.0	33.1	26.8	34.2	33.8
9階西病棟	30.5	26.3	30.3	29.4	31.3	28.6	28.5	28.9	27.6	29.3	26.5	30.2	29.0
10階東病棟	37.5	35.0	37.6	36.1	36.8	39.3	36.8	37.8	37.9	36.4	35.2	35.4	36.9
10階西病棟	31.5	27.6	33.3	32.4	33.4	16.6	30.3	33.3	33.8	27.7	25.9	35.4	30.2
11階東病棟	20.6	17.9	21.0	19.5	19.8	20.8	21.8	21.4	21.5	22.1	20.7	21.0	20.7
11階西病棟	32.4	28.1	30.9	27.7	31.9	32.1	31.5	33.5	30.6	31.6	30.4	32.8	31.2
12階病棟	13.4	16.0	17.3	16.0	18.7	17.7	16.4	17.0	17.9	14.1	16.6	20.7	16.9
13階東病棟	33.5	29.7	33.4	33.5	36.1	37.0	36.1	36.5	30.6	31.5	30.3	38.8	34.0
13階西病棟	29.6	24.2	30.2	27.2	28.1	29.3	30.7	30.6	26.7	25.9	26.4	33.5	28.6
10-4病棟	40.7	36.7	34.0	37.1	38.5	37.3	33.8	40.2	38.2	37.8	36.0	38.6	37.5
10-5病棟	19.0	20.2	20.0	20.5	20.7	19.9	20.5	20.7	20.5	20.5	18.6	20.6	20.2
S C U	8.5	8.4	8.5	8.8	8.4	7.7	8.6	8.8	8.4	8.7	7.3	8.5	8.4
10-6病棟	33.8	27.9	29.0	30.8	33.4	31.7	33.4	32.7	30.7	31.2	25.6	32.5	31.1
10-7病棟	13.7	10.5	13.7	12.1	16.5	15.6	12.0	15.5	11.5	12.8	12.1	13.8	13.4
M F I C U	4.2	3.6	5.4	5.1	5.4	5.7	4.7	4.7	4.8	5.0	4.4	4.9	4.8
10-8病棟	41.9	35.7	37.9	35.0	34.6	39.1	37.9	39.8	37.4	39.3	37.1	41.5	38.2
10-9病棟	44.2	41.5	42.2	43.0	43.5	42.1	42.9	45.3	41.4	40.7	38.3	44.5	42.6
救急病棟	13.6	10.4	12.9	13.6	13.8	12.4	15.5	16.3	17.6	16.7	16.1	16.3	13.1
E I C U・CCU	13.6	15.4	8.9	9.1	13.3	14.2	10.2	9.4	11.2	14.7	13.7	13.1	11.0
H C U	16.7	16.9	15.7	17.2	19.8	17.0	19.0	19.7	16.9	17.4	15.8	19.0	17.6
小計	704.0	650.4	690.9	677.6	705.8	679.6	690.6	714.0	673.9	658.5	572.7	668.2	676.0
8-2病棟	26.6	26.1	20.9	20.8	22.6	25.6	18.5	19.6	19.2	20.6	21.6	21.6	22.0
合計	730.6	676.5	711.8	698.4	728.4	705.2	709.2	733.6	693.1	679.1	594.3	689.8	698.0
新生児	4.8	4.2	5.5	3.5	5.3	4.7	4.3	4.6	4.0	4.9	2.7	4.1	4.4
合計 (新生児含む)	735.4	680.6	717.2	701.9	733.7	709.9	713.4	738.2	697.1	684.0	596.9	693.9	702.4

3-16 病棟別入院（在院）一日平均患者数の年度推移



3-17 2021年度病棟別平均在院日数及び病床回転数



3-18 2021年度病棟別・月別新入院患者数

(人)

区 分	4 月	5 月	6 月	7 月	8 月	9 月	10 月	11 月	12 月	1 月	2 月	3 月	計	構成比率 (%)	前年度 対比 (%)
I C U						2		1	2	2			7	0.03	
6 階 西 病 棟	125	128	134	125	150	139	142	141	150	141	101	148	1,624	7.6	94.9
N I C U	3	5	9	12	7	7	8	10	11	6	8	5	91	0.4	222.0
G C U	1	2		2		1							6	0.03	54.5
7 階 東 病 棟	133	140	130	138	139	54	107	105	114	112	71	125	1,368	6.4	103.0
7 階 西 病 棟	64	68	69	66	77	72	73	90	79	75	54	86	873	4.1	96.3
8 階 東 病 棟	85	57	83	75	83	76	77	92	69	59			756	3.6	84.0
8 階 西 病 棟	81	75	71	73	86	85	85	79	75	92	3	50	855	4.0	84.9
9 階 東 病 棟	109	81	103	103	75	99	84	85	100	104	64	122	1,129	5.3	94.1
9 階 西 病 棟	102	102	104	117	110	107	107	104	90	88	77	114	1,222	5.7	91.4
10 階 東 病 棟	64	56	65	60	79	71	65	62	66	67	36	97	788	3.7	105.3
10 階 西 病 棟	83	78	75	70	83	20	82	88	67	65	47	83	841	4.0	92.1
11 階 東 病 棟	10	12	10	10	16	11	10	11	5	10	9	15	129	0.6	99.2
11 階 西 病 棟	30	47	45	47	60	46	35	54	45	62	47	67	585	2.8	117.0
12 階 病 棟	46	50	45	43	50	57	55	56	45	51	56	61	615	2.9	109.8
13 階 東 病 棟	94	87	91	81	80	104	90	93	70	90	70	104	1,054	5.0	101.6
13 階 西 病 棟	57	64	66	59	74	64	55	61	62	80	45	75	762	3.6	94.5
10 - 4 病 棟	102	95	109	97	94	82	81	88	76	99	74	108	1,105	5.2	97.5
10 - 5 病 棟	27	26	26	16	18	19	14	14	15	10	16	13	214	1.0	151.8
S C U	8	7	8	3	6	6	2	5	8	3	6	1	63	0.3	95.5
10 - 6 病 棟	197	186	205	186	233	214	211	236	189	208	128	260	2,453	11.5	94.9
10 - 7 病 棟	63	67	67	56	75	75	63	61	57	73	38	55	750	3.5	106.8
M F I C U	8	9	5	8	5	3	6	5	6	3	8	6	72	0.3	70.6
10 - 8 病 棟	109	107	103	115	122	110	135	113	100	103	79	117	1,313	6.2	104.5
10 - 9 病 棟	66	79	82	80	70	67	86	87	79	103	55	74	928	4.4	99.7
救 急 病 棟	11	4	7	4	3	2	4	2	2	1	3	1	44	0.2	47.8
E I C U ・ C C U	108	72	97	96	84	77	86	106	124	109	109	105	1,173	5.5	85.5
H C U	21	27	20	28	29	20	22	20	18	23	19	25	272	1.3	107.9
小 計	1,807	1,731	1,829	1,770	1,908	1,690	1,785	1,869	1,724	1,839	1,223	1,917	21,092	99.2	96.9
8 - 2 病 棟	17	10	10	12	12	12	12	18	10	20	15	24	172	0.8	107.5
合 計	1,824	1,741	1,839	1,782	1,920	1,702	1,797	1,887	1,734	1,859	1,238	1,941	21,264	100.0	97.0
新 生 児	53	35	53	33	41	40	33	40	34	36	25	30	453	-	96.4
合 計 (新生児含む)	1,877	1,776	1,892	1,815	1,961	1,742	1,830	1,927	1,768	1,895	1,263	1,971	21,717	-	97.0