

## X 認知症ケアチーム



認知症患者さんが身体的疾患により入院する場合、環境の変化への適応が難しく、認知症の症状が悪化することが懸念される。また、転倒や点滴ルート抜去などにより、身体的疾患の治療に影響がでることも考えられる。そうした患者さんに対し、多種職で連携し、身体的治療を円滑に進めることを目的とした活動を行うのが「認知症ケアチーム」であり、2019年4月より活動を開始している。

今後ますます認知症を有し身体的治療のため入院が必要な患者さんは増加していくと考えられる。兵庫医科大学病院も今まで以上に認知症患者さんにおける身体的治療の受け入れが増加していくと推測される。「認知症ケアチーム」は、認知症患者さんとその家族が安心して治療を受けられるように活動している。

チームに対するコンサルト数は、昨年度615件に対して今年度は年間815件と大幅に増加した。しかし、加算取得状況は昨年度と比較して大幅な増加は認めていない。これは年度初めにおいて、新型コロナウイルス感染症の影響でチーム活動が制限され4月中旬から6月末日にかけて加算取得を自粛した経緯があり、上記月の加算取得はほぼゼロとなった。また、昨年度と比較してチーム活動時間が縮小の指示及び、加算取得期間の制限の指示がなされたことが影響していると思われる。今年度の加算総件数は6,704件で総加算取得点数は571,384点となっている。

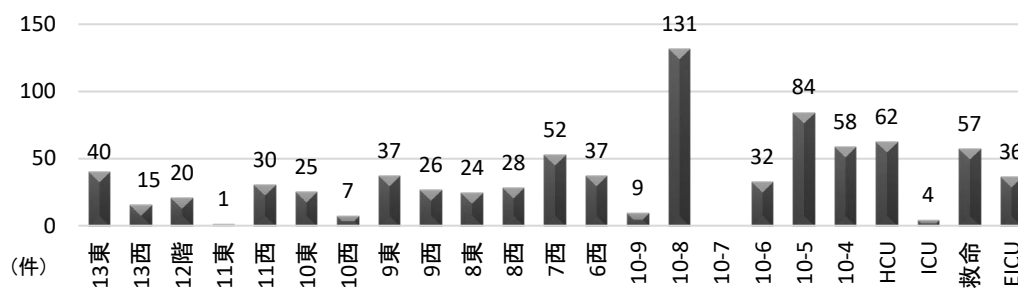
今後、限られたメンバーと時間の中で増加が見込まれる認知症患者さんへ、いかにしてより適切に、より効率的に療養環境を提供していくかが課題となっている。

構成メンバー：脳神経内科医 3名  
精神科神経科医師 1名  
精神保健福祉士 1名  
認知症看護認定看護師 1名

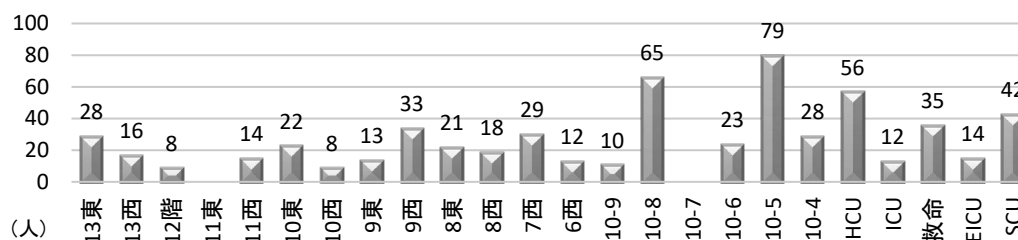
介入対象：認知症高齢者の日常生活自立度Ⅲ以上の患者さん  
65歳以上の認知機能の低下した患者さん、または、若年期の変性疾患等による認知機能低下の為に入院生活を安全に過ごす事が困難な患者さん（精神疾患・リエゾンチーム介入患者は除く）

活動実績：基本的に週2回のチームラウンド・チームカンファレンス  
病院職員対象とした年2回の研修（今年度はWeb研修会）  
認知症ケア加算1算定対象病棟の全看護師に対する学習動画の視聴の周知  
全看護助手に対する研修会実施  
マニュアルの改訂

X-1 2020年度病棟別認知症ケア加算対象コンサルト件数（合計815件）



X-2 2020年度病棟別認知症ケア加算1算定人数（合計586人）



X-3 2020年度月別認知症ケア加算延べ算定件数（合計6,692人）

