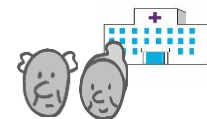


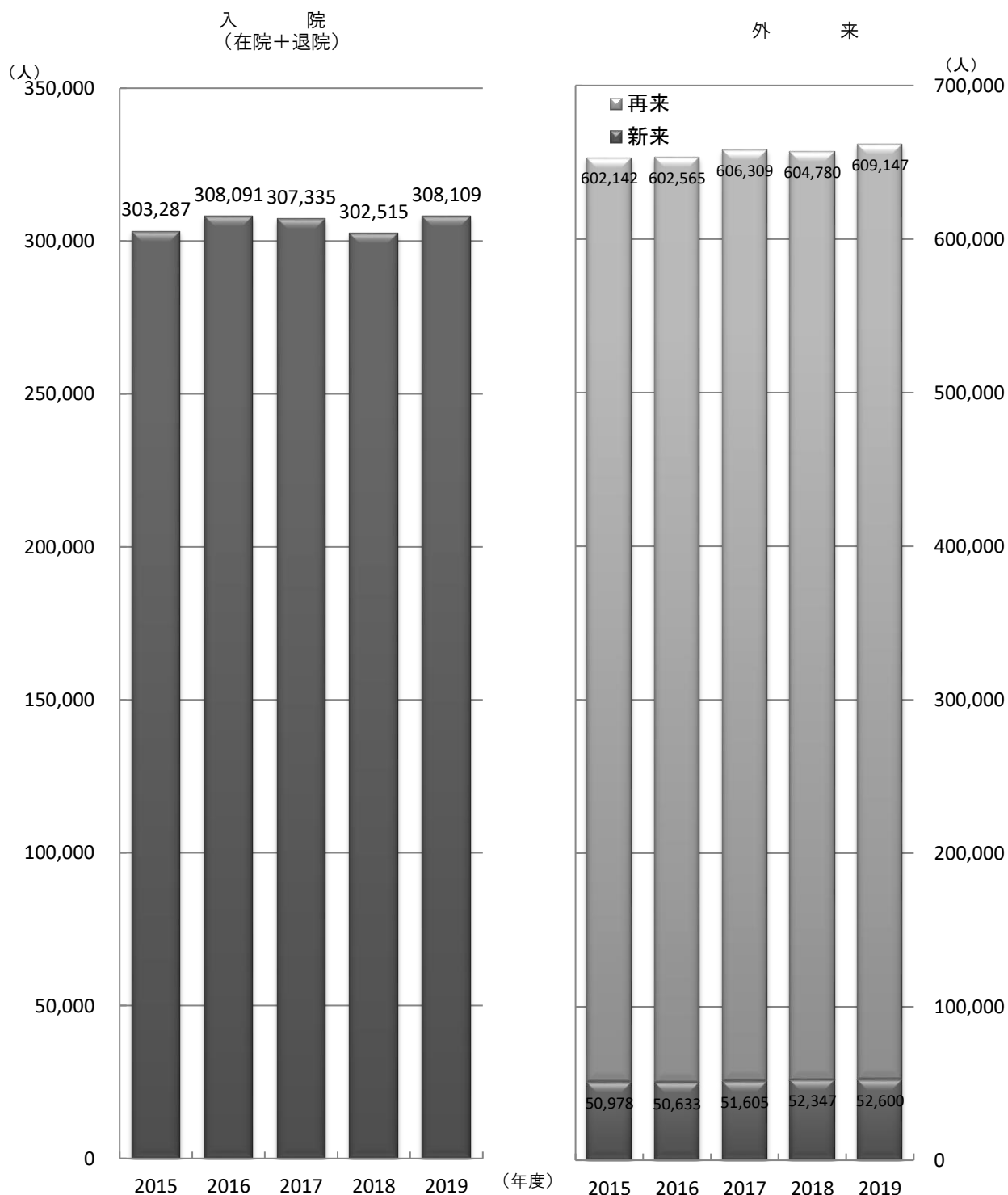
### 3 患者数



※この章の統計資料を読むにあたっての注意事項

1. 外来患者には入院中の患者が入院診療科以外の科を受診した人数を含んでいる。
2. 2015年4月1日付で輸血・細胞治療科が新設され、2018年4月1日付で血液内科と統合されたため、血液内科の値に変動がある。
3. 2014年10月18日から2015年8月8日までの期間、7階東病棟（小児病棟）は改修工事の為、8-2病棟に仮移転した。  
2015年8月27日に6-1病棟（精神病棟）は教育研究棟工事の為、8-2病棟に移転した。
4. 2016年11月22日の創立記念日と2017年1月9日の祝日は開院、2016年10月29日の第5土曜日は休診とした。
5. 2017年度より創立記念日は出勤日とし、また敬老の日と成人の日は開院、第5土曜日は休診とすることになった。
6. 2017年度よりSCUは10-5病棟、MFICUは10-7病棟とに分けて記載した。
7. 2019年4月30日、5月2日、10月22日の祝日は開院とした。
8. 病床数は2020年3月31日現在。

3-1 入院（在院+退院）・外来延患者数の年度別推移



## 3-2 2019年度診療科別入院患者数

(人)

区 分	新 入 院	退 院	科 入	科 出	在 院 延	一 日 平 均	平 均 在 院 日 数 (日)	利 用 率 (%)	稼 働 率 (%)
内 科	8,450	8,382	580	615	107,734	294.4	12.0	93.7%	101.0%
循 環 器 内 科	1,653	1,542	121	210	16,040	43.8	9.1	96.3%	105.6%
血 液 内 科	386	405	32	14	15,434	42.2	36.9	93.2%	95.6%
ア レ ル ギ ー リ ウ マ チ 内 科	195	213	36	19	5,090	13.9	22.0	79.5%	82.8%
糖 尿 病・内 分 泌・代 謝 内 科	590	562	41	72	7,502	20.5	11.9	84.5%	90.9%
肝 ・ 胆 ・ 膵 内 科	1,072	1,087	76	52	12,981	35.5	11.4	93.3%	101.2%
消 化 管 内 科	1,992	1,988	67	65	11,625	31.8	5.7	85.8%	100.5%
炎 症 性 腸 疾 患 内 科	738	694	40	79	6,694	18.3	8.6	97.5%	107.6%
呼 吸 器 内 科	1,135	1,167	75	48	16,179	44.2	13.3	98.2%	105.3%
脳 神 經 内 科	330	346	41	19	7,650	20.9	20.8	104.5%	109.2%
腎 ・ 透 析 内 科	318	341	46	25	7,643	20.9	20.9	100.6%	105.1%
総 合 内 科	41	37	5	12	896	2.4	18.9	122.4%	127.5%
小 児 科	967	1,065	378	283	11,150	30.5	8.3	64.8%	71.0%
小 児 科	893	899	18	16	4,794	13.1	5.3	65.5%	77.8%
N I C U	74	166	360	267	6,356	17.4	14.7	64.3%	66.0%
外 科	3,095	3,293	375	182	49,761	136.0	14.3	94.9%	101.2%
肝 ・ 胆 ・ 膵 外 科	505	534	43	19	8,403	23.0	15.3	82.7%	88.0%
小 児 外 科	273	282	16	6	872	2.4	3.0	47.7%	63.1%
上 部 消 化 管 外 科	244	231	20	30	5,316	14.5	20.3	103.7%	108.3%
下 部 消 化 管 外 科	479	515	55	19	8,044	22.0	15.1	105.9%	112.7%
炎 症 腸 疾 患 外 科	281	339	79	29	7,339	20.1	20.2	91.1%	95.4%
乳 腺 ・ 内 分 泌 外 科	387	391	7	4	3,302	9.0	8.4	73.7%	82.4%
心 臓 血 管 外 科	220	291	110	43	7,887	21.5	23.8	110.5%	114.6%
呼 吸 器 外 科	706	710	45	32	8,598	23.5	11.5	106.8%	115.6%
整 形 外 科	1,174	1,209	60	22	19,606	53.6	15.9	94.0%	99.8%
形 成 外 科	319	326	8	1	1,997	5.5	6.1	77.9%	90.7%
脳 神 經 外 科	1,689	1,688	41	35	21,375	58.4	12.4	116.8%	126.0%
皮 膚 科	217	222	10	6	2,466	6.7	10.8	84.2%	91.8%
泌 尿 器 科	969	980	33	22	10,193	27.8	10.2	96.9%	106.2%
産 科 婦 人 科	1,385	1,374	10	17	11,832	32.3	8.5	79.8%	89.1%
眼 科	3,306	3,289	8	10	10,758	29.4	3.3	71.7%	93.6%
耳 鼻 咽 喉 科・頭 頸 部 外 科	808	810	18	15	9,389	25.7	11.4	85.5%	92.9%
放 射 線 科	267	263		4	1,229	3.4	4.6	67.2%	81.5%
歯 科 口 腔 外 科	443	446	5	2	3,398	9.3	7.6	92.8%	105.0%
ペ イ ン ク リ ニ ッ ク 部	101	98		2	1,053	2.9	10.5	143.9%	157.2%
救 命 救 急 セ ン タ ー	1,074	828	34	266	11,385	31.1	10.3	95.0%	101.9%
<b>小 計</b>	<b>24,264</b>	<b>24,273</b>	<b>1,560</b>	<b>1,482</b>	<b>273,326</b>	<b>746.8</b>	<b>10.6</b>	<b>82.5%</b>	<b>89.8%</b>
精 神 科 神 經 科	151	167	17	6	10,343	28.3	60.7	64.2%	65.3%
<b>合 計</b>	<b>24,415</b>	<b>24,440</b>	<b>1,577</b>	<b>1,488</b>	<b>283,669</b>	<b>775.1</b>	<b>10.9</b>	<b>81.7%</b>	<b>88.7%</b>
新 生 児	428	338	264	353	1,736	4.7	2.5	7.8%	9.3%
<b>合 計 ( 新 生 児 含 む )</b>	<b>24,843</b>	<b>24,778</b>	<b>1,841</b>	<b>1,841</b>	<b>285,405</b>	<b>779.8</b>	<b>10.7</b>	<b>-</b>	<b>-</b>

## 3-3 2019年度病棟別入院患者数

(人)

区 分	新 入 院	退 院	転 入	転 出	在 院 延 一日平均	平 均 在 院 日 数 (日)	利 用 率 (%)	稼 働 率 (%)	
I C U	3	46	1,370	1,325	4,160	11.4	3.0	81.2	82.1
6階西病棟	1,944	1,973	190	160	13,613	37.2	6.4	86.5	99.0
N I C U	54	28	116	147	3,838	10.5	22.2	69.9	70.4
G C U	18	137	368	257	2,507	6.8	6.4	57.1	60.2
7階東病棟	1,545	1,553	77	74	6,993	19.1	4.3	61.6	75.3
7階西病棟	985	1,053	162	96	14,253	38.9	12.4	88.5	95.0
8階東病棟	1,032	1,044	319	303	14,612	39.9	10.8	86.8	93.0
8階西病棟	1,147	1,131	448	468	11,894	32.5	7.4	83.3	91.2
9階東病棟	1,176	1,200	216	189	13,220	36.1	9.5	86.0	93.8
9階西病棟	1,403	1,457	246	186	11,456	31.3	7.0	78.3	88.2
10階東病棟	841	896	217	156	14,182	38.7	13.4	86.1	91.5
10階西病棟	981	996	388	376	12,995	35.5	9.5	84.5	91.0
11階東病棟	122	116	57	60	7,758	21.2	43.7	92.2	93.5
11階西病棟	560	604	151	108	12,274	33.5	17.3	88.3	92.6
12階病棟	541	560	132	111	5,912	16.2	8.8	57.7	63.2
13階東病棟	1,021	1,153	239	98	14,252	38.9	11.4	90.6	97.9
13階西病棟	903	910	345	335	11,595	31.7	9.3	81.2	87.6
10-4病棟	1,134	1,266	907	768	15,343	41.9	7.5	83.8	90.8
10-5病棟	192	407	703	486	7,485	20.5	8.4	97.4	102.7
S C U	51	54	314	310	3,261	8.9	8.9	99.0	100.6
10-6病棟	3,219	3,230	98	75	12,257	33.5	3.7	74.4	94.0
10-7病棟	765	776	106	91	6,296	17.2	7.2	71.7	80.5
M F I C U	86	41	36	84	1,733	4.7	14.0	78.9	80.8
10-8病棟	1,351	1,827	798	313	15,877	43.4	7.4	86.8	96.7
10-9病棟	938	1,050	429	314	16,384	44.8	12.0	89.5	95.3
救急病棟	153	382	952	721	7,613	20.8	6.9	86.7	91.0
E I C U・C C U	1,863	294	131	1,701	5,039	13.8	2.5	76.5	81.0
H C U	238	90	2,361	2,501	6,533	17.8	2.5	74.4	75.4
<b>小 計</b>	<b>24,266</b>	<b>24,274</b>	<b>11,876</b>	<b>11,813</b>	<b>273,335</b>	<b>746.8</b>	<b>11.3</b>	<b>82.5</b>	<b>89.8</b>
8-2病棟	149	166	18	6	10,334	28.3	61.0	64.2	65.2
<b>合 計</b>	<b>24,415</b>	<b>24,440</b>	<b>11,894</b>	<b>11,819</b>	<b>283,669</b>	<b>775.1</b>	<b>11.6</b>	<b>81.7</b>	<b>88.7</b>
新生児	428	338	264	353	1,736	4.8	2.5	-	-
<b>合 計 (新生児含む)</b>	<b>24,843</b>	<b>24,778</b>	<b>12,158</b>	<b>12,172</b>	<b>285,405</b>	<b>779.8</b>	<b>11.5</b>	<b>-</b>	<b>-</b>

## 3-4 2019年度診療科別外来患者数

(人)

区 分	新 来	再 来	延 数	新 患 率 (%)	再 掲	
					入 院 外 来	時 間 外
内 科	12,939	227,587	240,526	5.4	4,725	1,493
循環器内科	2,192	28,904	31,096	7.0	966	466
血液内科	726	15,600	16,326	4.4	495	57
アレルギー・ リウマチ内科	803	25,364	26,167	3.1	287	84
糖尿病・内分泌・代謝内科	1,286	27,976	29,262	4.4	763	56
肝・胆・膵内科	1,341	27,912	29,253	4.6	502	135
消化管内科	2,022	22,889	24,911	8.1	525	151
炎症性腸疾患内科	487	22,133	22,620	2.2	108	98
呼吸器内科	1,696	27,287	28,983	5.9	451	239
脳神経内科	1,131	13,910	15,041	7.5	234	57
腎・透析内科	611	13,550	14,161	4.3	380	63
総合内科	644	2,062	2,706	23.8	14	87
遺伝子医療部	110	65	175	62.9		
小 児 科	1,590	12,662	14,252	11.2	47	634
外 科	3,159	46,962	50,121	6.3	596	270
肝・胆・膵外科	401	5,488	5,889	6.8	49	48
小児外科	432	2,225	2,657	16.3	46	18
上部消化管外科	255	3,464	3,719	6.9	107	15
下部消化管外科	382	7,549	7,931	4.8	99	54
炎症性腸疾患外科	217	4,305	4,522	4.8	48	34
乳腺・内分泌外科	673	12,599	13,272	5.1	46	33
心臓血管外科	311	4,932	5,243	5.9	92	15
呼吸器外科	488	6,400	6,888	7.1	109	53
整形外科	3,719	33,038	36,757	10.1	850	131
形成外科	1,110	5,762	6,872	16.2	169	15
脳神経外科	2,090	13,313	15,403	13.6	183	677
皮膚科	2,153	17,691	19,844	10.8	1,766	10
泌尿器科	1,567	22,999	24,566	6.4	756	232
産科婦人科	2,999	21,769	24,768	12.1	161	325
眼科	5,615	43,414	49,029	11.5	1,267	243
耳鼻咽喉科・頭頸部外科	3,181	26,234	29,415	10.8	587	266
放射線科	1,094	15,437	16,531	6.6	5,013	2
歯科口腔外科	4,250	21,788	26,038	16.3		197
ペインクリニック部	692	10,060	10,752	6.4	767	4
リハビリテーション部	1,765	60,953	62,718	2.8	58,947	
救命救急センター	1,200	195	1,395	86.0	1	807
核医学・PETセンター	825	26	851	96.9		
総合診療センター	1,244	1,568	2,812	44.2	15	
小 計	51,302	581,523	632,825	8.1	75,850	5,306
精神科神経科	1,298	27,624	28,922	4.5	1,562	5
合 計	52,600	609,147	661,747	7.9	77,412	5,311

3-5 2019年度診療科別・月別入院（在院+退院）延患者数

区 分	4 月	5 月	6 月	7 月	8 月	9 月	10 月
内 科	9,685	9,572	9,685	9,967	10,160	9,350	9,593
循環器内科	1,497	1,677	1,461	1,497	1,520	1,143	1,279
血液内科	1,300	1,209	1,165	1,189	1,317	1,301	1,377
アレルギー・ リウマチ内科	547	436	561	459	429	381	433
糖尿病・内分泌・代謝内科	648	564	747	695	866	700	681
肝・胆・膵内科	1,013	1,066	1,166	1,327	1,305	1,300	1,198
消化管内科	994	959	1,173	1,239	1,060	1,138	1,205
炎症性腸疾患内科	719	676	483	618	715	702	600
呼吸器内科	1,386	1,421	1,413	1,489	1,440	1,454	1,418
脳神経内科	654	643	734	705	696	570	720
腎・透析内科	848	817	696	673	713	595	550
総合内科	79	104	86	76	99	66	132
小 児 科	885	985	966	1,239	1,144	1,013	1,161
小 児 科	462	448	419	527	603	508	527
N I C U	423	537	547	712	541	505	634
外 科	4,617	4,004	3,974	4,269	4,368	4,453	4,902
肝・胆・膵外科	812	586	626	691	689	871	956
小 児 外 科	95	55	98	99	115	77	101
上部消化管外科	464	460	487	424	511	462	508
下部消化管外科	659	581	679	729	699	749	879
炎症性腸疾患外科	576	560	467	509	601	763	757
乳腺・内分泌外科	332	342	365	321	344	259	280
心臓血管外科	852	713	592	747	594	480	644
呼吸器外科	827	707	660	749	815	792	777
整形外科	1,682	1,461	1,479	2,087	1,950	1,683	1,727
形成外科	164	136	154	231	222	207	286
脳神経外科	1,801	1,870	1,807	2,075	2,020	1,743	1,926
皮膚科	318	235	213	261	221	189	239
泌尿器科	978	980	946	890	983	974	817
産科婦人科	1,138	1,215	1,141	1,252	1,249	1,159	996
眼科	1,250	1,231	1,065	1,141	1,281	1,021	1,216
耳鼻咽喉科・頭頸部外科	831	707	761	893	838	883	907
放射線科	110	87	118	172	148	176	143
歯科口腔外科	392	398	372	366	392	317	278
ペインクリニック部	51	74	132	94	119	94	91
救命救急センター	906	1,002	977	1,003	1,150	1,074	1,134
小 計	24,808	23,957	23,790	25,940	26,245	24,336	25,416
精神科神経科	836	908	925	907	1,086	835	952
合 計	25,644	24,865	24,715	26,847	27,331	25,171	26,368
新 生 児	149	152	132	249	220	131	160
合（新生児含む）計	25,793	25,017	24,847	27,096	27,551	25,302	26,528

(人)

11 月	12 月	1 月	2 月	3 月	計	構成比率 (%)	一日平均 (人)	前年度 対比 (%)
9,407	9,580	9,908	9,637	9,572	116,116	37.7	317.3	98.2
1,313	1,490	1,609	1,452	1,644	17,582	5.7	48.0	97.2
1,449	1,459	1,448	1,308	1,317	15,839	5.1	43.3	94.3
420	395	351	396	495	5,303	1.7	14.5	81.3
643	624	577	755	564	8,064	2.6	22.0	93.7
1,137	1,100	1,075	1,194	1,187	14,068	4.6	38.4	98.8
1,075	1,128	1,332	1,221	1,089	13,613	4.4	37.2	100.6
501	572	600	603	599	7,388	2.4	20.2	96.4
1,395	1,451	1,573	1,507	1,399	17,346	5.6	47.4	98.8
698	651	657	611	657	7,996	2.6	21.8	113.0
644	637	621	569	621	7,984	2.6	21.8	107.1
132	73	65	21		933	0.3	2.5	140.3
1,007	1,039	955	890	931	12,215	4.0	33.4	96.1
509	511	389	371	419	5,693	1.8	15.6	114.7
498	528	566	519	512	6,522	2.1	17.8	84.3
4,685	4,544	4,211	4,391	4,636	53,054	17.2	145.0	107.1
872	811	637	658	728	8,937	2.9	24.4	105.4
80	81	88	123	142	1,154	0.4	3.2	87.2
463	440	499	450	379	5,547	1.8	15.2	115.3
705	655	641	834	749	8,559	2.8	23.4	108.7
851	692	584	683	635	7,678	2.5	21.0	188.5
295	353	297	248	257	3,693	1.2	10.1	47.3
599	731	726	650	850	8,178	2.7	22.3	113.3
820	781	739	745	896	9,308	3.0	25.4	117.2
1,780	1,942	1,452	1,738	1,834	20,815	6.8	56.9	101.3
218	206	179	154	166	2,323	0.8	6.3	96.9
1,952	2,101	1,923	1,858	1,987	23,063	7.5	63.0	118.2
249	243	162	170	188	2,688	0.9	7.3	99.3
852	947	917	959	930	11,173	3.6	30.5	94.5
945	986	966	1,022	1,137	13,206	4.3	36.1	112.7
1,176	1,132	1,012	1,157	1,365	14,047	4.6	38.4	99.7
854	987	934	740	864	10,199	3.3	27.9	98.1
116	118	93	100	111	1,492	0.5	4.1	94.5
257	248	227	250	347	3,844	1.2	10.5	88.2
111	72	64	138	111	1,151	0.4	3.1	91.1
1,038	1,106	1,079	821	923	12,213	4.0	33.4	115.5
24,647	25,251	24,082	24,025	25,102	297,599	97	813	1,511
944	918	742	741	716	10,510	3.4	28.7	94.7
25,591	26,169	24,824	24,766	25,818	308,109	100.0	841.8	101.8
143	201	185	191	161	2,074	-	5.7	117.5
25,734	26,370	25,009	24,957	25,979	310,183	-	847.5	101.9

3-6 2019年度診療科別・月別入院（在院）延患者数

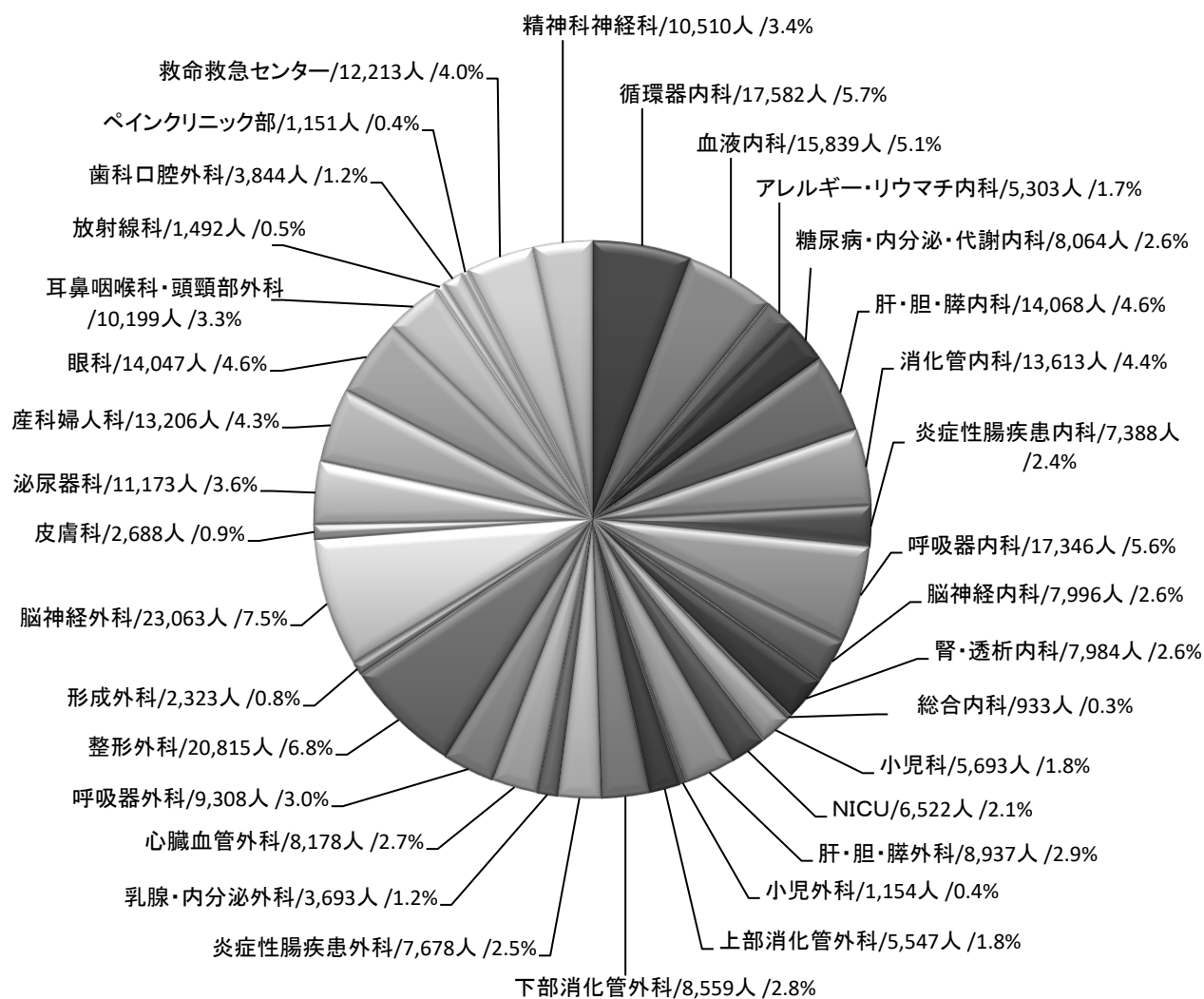
区 分	4 月	5 月	6 月	7 月	8 月	9 月	10 月
内 科	8,960	8,907	8,907	9,254	9,407	8,677	8,874
循環器内科	1,344	1,549	1,318	1,376	1,387	1,029	1,153
血液内科	1,274	1,180	1,125	1,165	1,280	1,268	1,343
アレルギー・ リウマチ内科	533	416	544	437	403	360	411
糖尿病・内分泌・ 代謝内科	598	528	693	654	812	651	626
肝・胆・膵内科	936	979	1,075	1,213	1,201	1,206	1,099
消化管内科	825	817	990	1,059	891	984	1,036
炎症性腸疾患内科	659	610	415	554	657	642	543
呼吸器内科	1,285	1,326	1,306	1,389	1,339	1,362	1,327
脳神経内科	618	622	702	676	664	545	687
腎・透析内科	813	782	658	655	678	565	521
総合内科	75	98	81	76	95	65	128
小 児 科	802	906	884	1,141	1,019	930	1,066
小 児 科	386	384	347	446	496	433	450
NICU	416	522	537	695	523	497	616
外 科	4,324	3,728	3,720	4,001	4,075	4,190	4,627
肝・胆・膵外科	766	542	587	642	649	828	899
小児外科	66	36	73	77	81	58	76
上部消化管外科	447	441	468	409	489	436	489
下部消化管外科	610	543	641	687	656	703	833
炎症性腸疾患外科	547	530	443	487	575	730	730
乳腺・内分泌外科	304	306	334	282	308	235	248
心臓血管外科	827	685	569	723	569	462	627
呼吸器外科	757	645	605	694	748	738	725
整形外科	1,583	1,371	1,392	1,981	1,836	1,577	1,626
形成外科	138	119	127	202	179	187	252
脳神経外科	1,644	1,746	1,670	1,914	1,874	1,614	1,802
皮膚科	300	220	198	246	204	173	216
泌尿器科	896	897	867	813	890	894	746
産科婦人科	1,035	1,097	1,028	1,120	1,135	1,042	883
眼科	964	955	812	877	989	781	951
耳鼻咽喉科・頭頸部外科	756	649	698	822	768	813	842
放射線科	86	73	93	143	126	153	119
歯科口腔外科	355	358	333	330	352	279	238
ペインクリニック部	46	67	124	86	109	84	83
救命救急センター	845	926	901	940	1,083	1,002	1,080
小 計	22,734	22,019	21,754	23,870	24,046	22,396	23,405
精神科神経科	830	895	910	889	1,070	820	945
合 計	23,564	22,914	22,664	24,759	25,116	23,216	24,350
新 生 児	120	131	108	211	185	112	132
合（新生児含む）計	23,684	23,045	22,772	24,970	25,301	23,328	24,482

(人)

11 月	12 月	1 月	2 月	3 月	計	構成比率 (%)	一日平均 (人)	平均 在院日数 (日)	前 年 度 対 比 (%)
8,738	8,861	9,268	8,979	8,902	<b>107,734</b>	38.0	294.4	12.0	98.2
1,192	1,349	1,485	1,337	1,521	<b>16,040</b>	5.7	43.8	9.1	97.0
1,404	1,426	1,413	1,275	1,281	<b>15,434</b>	5.4	42.2	36.9	94.2
406	380	338	382	480	<b>5,090</b>	1.8	13.9	22.0	80.8
602	576	537	708	517	<b>7,502</b>	2.6	20.5	11.9	93.4
1,062	1,007	999	1,104	1,100	<b>12,981</b>	4.6	35.5	11.4	98.4
910	973	1,167	1,057	916	<b>11,625</b>	4.1	31.8	5.7	100.8
443	511	550	558	552	<b>6,694</b>	2.4	18.3	8.6	97.2
1,304	1,345	1,483	1,410	1,303	<b>16,179</b>	5.7	44.2	13.3	99.0
670	617	639	583	627	<b>7,650</b>	2.7	20.9	20.8	113.3
619	607	594	546	605	<b>7,643</b>	2.7	20.9	20.9	107.4
126	70	63	19		<b>896</b>	0.3	2.4	18.9	142.0
917	949	869	812	855	<b>11,150</b>	3.9	30.5	8.3	95.1
436	435	319	304	358	<b>4,794</b>	1.7	13.1	5.3	115.1
481	514	550	508	497	<b>6,356</b>	2.2	17.4	14.7	84.1
4,388	4,228	3,989	4,143	4,348	<b>49,761</b>	17.5	136.0	14.3	107.5
826	753	607	629	675	<b>8,403</b>	3.0	23.0	15.3	105.2
58	61	65	100	121	<b>872</b>	0.3	2.4	3.0	90.5
440	421	480	433	363	<b>5,316</b>	1.9	14.5	20.3	116.3
656	611	600	802	702	<b>8,044</b>	2.8	22.0	15.1	108.6
815	657	567	649	609	<b>7,339</b>	2.6	20.1	20.2	199.6
263	307	269	221	225	<b>3,302</b>	1.2	9.0	8.4	44.3
573	702	703	624	823	<b>7,887</b>	2.8	21.5	23.8	112.9
757	716	698	685	830	<b>8,598</b>	3.0	23.5	11.5	118.6
1,672	1,826	1,372	1,639	1,731	<b>19,606</b>	6.9	53.6	15.9	101.2
194	173	154	130	142	<b>1,997</b>	0.7	5.5	6.1	97.9
1,798	1,943	1,807	1,717	1,846	<b>21,375</b>	7.5	58.4	12.4	119.3
228	221	142	152	166	<b>2,466</b>	0.9	6.7	10.8	99.3
774	859	833	878	846	<b>10,193</b>	3.6	27.8	10.2	93.7
848	867	845	905	1,027	<b>11,832</b>	4.2	32.3	8.5	113.7
902	846	762	873	1,046	<b>10,758</b>	3.8	29.4	3.3	98.3
781	915	868	682	795	<b>9,389</b>	3.3	25.7	11.4	98.5
97	92	80	76	91	<b>1,229</b>	0.4	3.4	4.6	91.6
219	202	208	221	303	<b>3,398</b>	1.2	9.3	7.6	86.7
98	62	60	129	105	<b>1,053</b>	0.4	2.9	10.5	91.1
956	1,026	1,009	753	864	<b>11,385</b>	4.0	31.1	10.3	115.0
<b>22,610</b>	<b>23,070</b>	<b>22,266</b>	<b>22,089</b>	<b>23,067</b>	<b>273,326</b>	96.4	746.8	10.6	102.1
927	901	729	730	697	<b>10,343</b>	3.6	28.3	60.7	94.6
<b>23,537</b>	<b>23,971</b>	<b>22,995</b>	<b>22,819</b>	<b>23,764</b>	<b>283,669</b>	<b>100.0</b>	<b>775.1</b>	<b>10.9</b>	<b>101.8</b>
120	167	157	159	134	<b>1,736</b>	-	4.7	2.5	116.7
<b>23,657</b>	<b>24,138</b>	<b>23,152</b>	<b>22,978</b>	<b>23,898</b>	<b>285,405</b>	-	<b>779.8</b>	<b>10.7</b>	<b>101.9</b>



3-7 2019年度診療科別入院（在院+退院）延患者数（合計308,109人）の構成比率



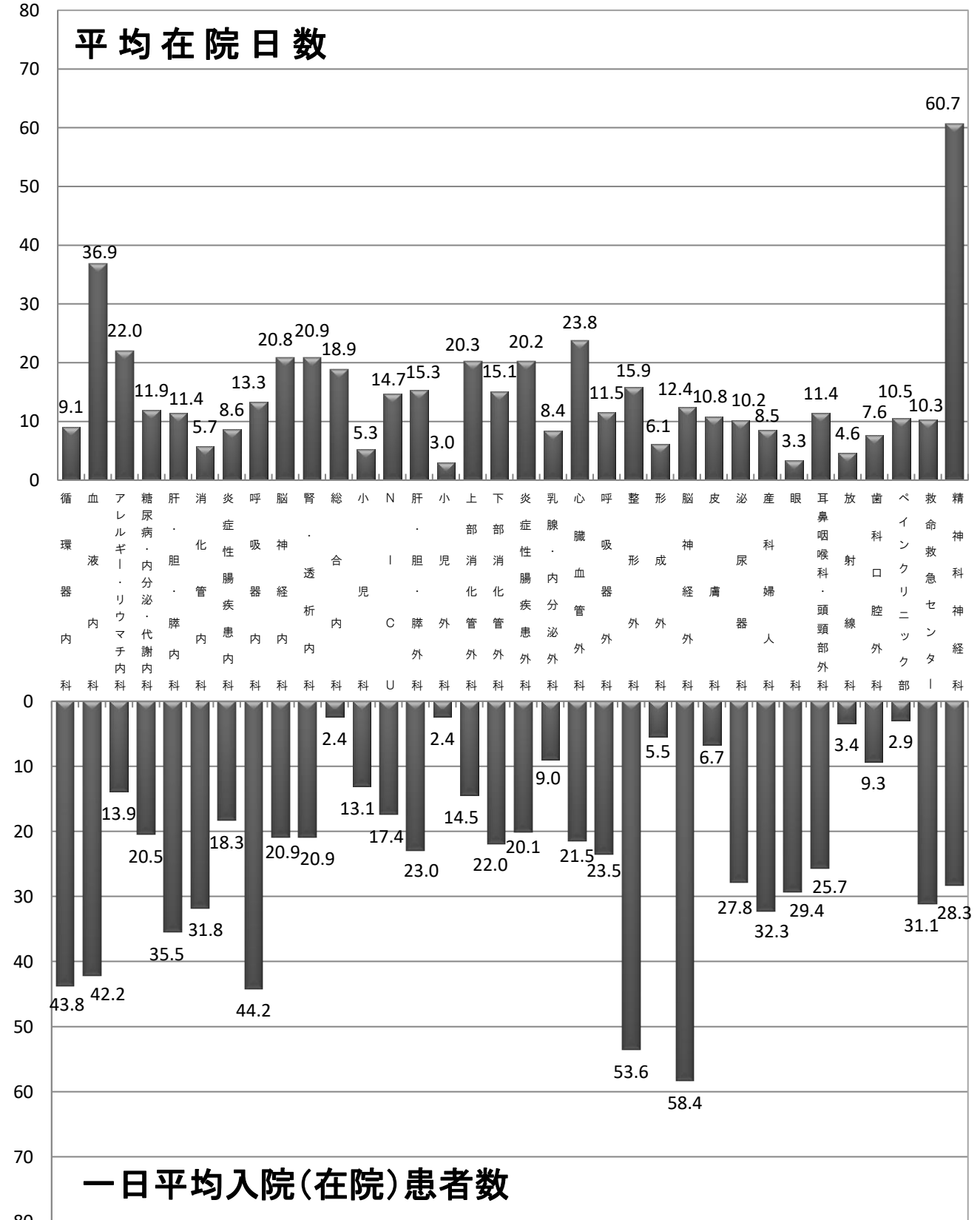
3-8 2019年度診療科別・月別入院（在院）一日平均患者数

(人)

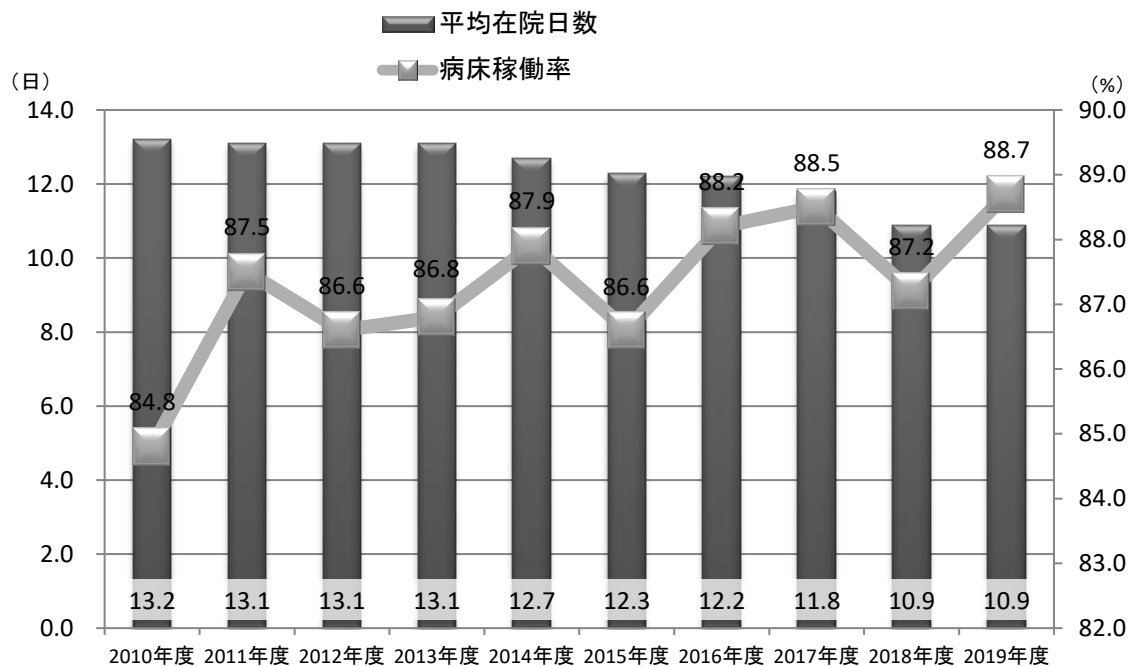
区 分	4月	5月	6月	7月	8月	9月	10月	11月	12月	1月	2月	3月	年 平 均	度 均	平均 在院日数 (日)
診 療 日 数(日)	30	31	30	31	31	30	31	30	31	31	29	31	366		
内 科	298.7	287.3	296.9	298.5	303.5	289.2	286.3	291.3	285.8	299.0	309.6	287.2	294.4		12.0
循環器内科	44.8	50.0	43.9	44.4	44.7	34.3	37.2	39.7	43.5	47.9	46.1	49.1	43.8		9.1
血液内科	42.5	38.1	37.5	37.6	41.3	42.3	43.3	46.8	46.0	45.6	44.0	41.3	42.2		36.9
アレルギー・リウマチ内科	17.8	13.4	18.1	14.1	13.0	12.0	13.3	13.5	12.3	10.9	13.2	15.5	13.9		22.0
糖尿病・内分泌・代謝内科	19.9	17.0	23.1	21.1	26.2	21.7	20.2	20.1	18.6	17.3	24.4	16.7	20.5		11.9
肝・胆・膵内科	31.2	31.6	35.8	39.1	38.7	40.2	35.5	35.4	32.5	32.2	38.1	35.5	35.5		11.4
消化管内科	27.5	26.4	33.0	34.2	28.7	32.8	33.4	30.3	31.4	37.6	36.4	29.5	31.8		5.7
炎症性腸疾患内科	22.0	19.7	13.8	17.9	21.2	21.4	17.5	14.8	16.5	17.7	19.2	17.8	18.3		8.6
呼吸器内科	42.8	42.8	43.5	44.8	43.2	45.4	42.8	43.5	43.4	47.8	48.6	42.0	44.2		13.3
脳神経内科	20.6	20.1	23.4	21.8	21.4	18.2	22.2	22.3	19.9	20.6	20.1	20.2	20.9		20.8
腎・透析内科	27.1	25.2	21.9	21.1	21.9	18.8	16.8	20.6	19.6	19.2	18.8	19.5	20.9		20.9
総合内科	2.5	3.2	2.7	2.5	3.1	2.2	4.1	4.2	2.3	2.0	0.7		2.4		18.9
小 児 科	26.7	29.2	29.5	36.8	32.9	31.0	34.4	30.6	30.6	28.0	28.0	27.6	30.5		8.3
小 児 科	12.9	12.4	11.6	14.4	16.0	14.4	14.5	14.5	14.0	10.3	10.5	11.5	13.1		5.3
NICU	13.9	16.8	17.9	22.4	16.9	16.6	19.9	16.0	16.6	17.7	17.5	16.0	17.4		14.7
外 科	144.1	120.3	124.0	129.1	131.5	139.7	149.3	146.3	136.4	128.7	142.9	140.3	136.0		14.3
肝・胆・膵外科	25.5	17.5	19.6	20.7	20.9	27.6	29.0	27.5	24.3	19.6	21.7	21.8	23.0		15.3
小 児 外 科	2.2	1.2	2.4	2.5	2.6	1.9	2.5	1.9	2.0	2.1	3.4	3.9	2.4		3.0
上部消化管外科	14.9	14.2	15.6	13.2	15.8	14.5	15.8	14.7	13.6	15.5	14.9	11.7	14.5		20.3
下部消化管外科	20.3	17.5	21.4	22.2	21.2	23.4	26.9	21.9	19.7	19.4	27.7	22.6	22.0		15.1
炎症性腸疾患外科	18.2	17.1	14.8	15.7	18.5	24.3	23.5	27.2	21.2	18.3	22.4	19.6	20.1		20.2
乳腺・内分泌外科	10.1	9.9	11.1	9.1	9.9	7.8	8.0	8.8	9.9	8.7	7.6	7.3	9.0		8.4
心臓血管外科	27.6	22.1	19.0	23.3	18.4	15.4	20.2	19.1	22.6	22.7	21.5	26.5	21.5		23.8
呼吸器外科	25.2	20.8	20.2	22.4	24.1	24.6	23.4	25.2	23.1	22.5	23.6	26.8	23.5		11.5
整形外科	52.8	44.2	46.4	63.9	59.2	52.6	52.5	55.7	58.9	44.3	56.5	55.8	53.6		15.9
形成外科	4.6	3.8	4.2	6.5	5.8	6.2	8.1	6.5	5.6	5.0	4.5	4.6	5.5		6.1
脳神経外科	54.8	56.3	55.7	61.7	60.5	53.8	58.1	59.9	62.7	58.3	59.2	59.5	58.4		12.4
皮膚科	10.0	7.1	6.6	7.9	6.6	5.8	7.0	7.6	7.1	4.6	5.2	5.4	6.7		10.8
泌尿器科	29.9	28.9	28.9	26.2	28.7	29.8	24.1	25.8	27.7	26.9	30.3	27.3	27.8		10.2
産科婦人科	34.5	35.4	34.3	36.1	36.6	34.7	28.5	28.3	28.0	27.3	31.2	33.1	32.3		8.5
眼科	32.1	30.8	27.1	28.3	31.9	26.0	30.7	30.1	27.3	24.6	30.1	33.7	29.4		3.3
耳鼻咽喉科・頭頸部外科	25.2	20.9	23.3	26.5	24.8	27.1	27.2	26.0	29.5	28.0	23.5	25.6	25.7		11.4
放射線科	2.9	2.4	3.1	4.6	4.1	5.1	3.8	3.2	3.0	2.6	2.6	2.9	3.4		4.6
歯科口腔外科	11.8	11.5	11.1	10.6	11.4	9.3	7.7	7.3	6.5	6.7	7.6	9.8	9.3		7.6
ペインクリニック部	1.5	2.2	4.1	2.8	3.5	2.8	2.7	3.3	2.0	1.9	4.4	3.4	2.9		10.5
救命救急センター	28.2	29.9	30.0	30.3	34.9	33.4	34.8	31.9	33.1	32.5	26.0	27.9	31.1		10.3
小 計	757.8	710.3	725.1	770.0	775.7	746.5	755.0	753.7	744.2	718.3	761.7	744.1	746.8		10.6
精神科神経科	27.7	28.9	30.3	28.7	34.5	27.3	30.5	30.9	29.1	23.5	25.2	22.5	28.3		60.7
合 計	785.5	739.2	755.5	798.7	810.2	773.9	785.5	784.6	773.3	741.8	786.9	766.6	775.1		10.9
新 生 児	4.0	4.2	3.6	6.8	6.0	3.7	4.3	4.0	5.4	5.1	5.5	4.3	4.7		2.5
合 ( 新 生 児 含 む ) 計	789.5	743.4	759.1	805.5	816.2	777.6	789.7	788.6	778.6	746.8	792.3	770.9	779.8		10.7

3-9 2019年度診療科別平均在院日数及び一日平均入院（在院）患者数

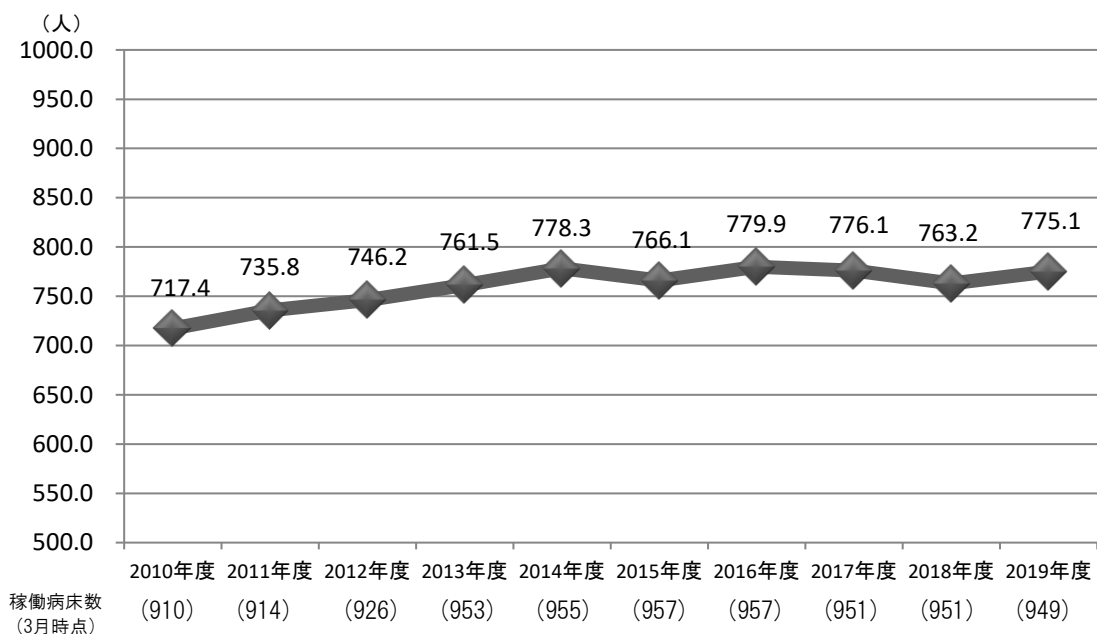
(日)



3-10 年度別平均在院日数・病床稼働率



3-11 年度別一日平均入院（在院）患者数



3-12 2019年度診療科別・月別新入院患者数

区 分	4 月	5 月	6 月	7 月	8 月	9 月	10 月
内 科	723	698	735	764	720	691	715
循環器内科	162	145	137	132	134	122	127
血液内科	24	23	30	35	31	40	35
アレルギー・リウマチ内科	8	22	16	19	21	19	21
糖尿病・内分泌・代謝内科	51	41	59	47	50	48	50
肝・胆・膵内科	79	83	96	117	103	90	93
消化管内科	164	160	177	194	155	171	160
炎症性腸疾患内科	64	61	71	71	61	65	66
呼吸器内科	100	101	94	94	107	81	97
脳神経内科	30	25	23	31	27	25	36
腎・透析内科	36	33	28	21	28	26	23
総合内科	5	4	4	3	3	4	7
小 児 科	73	72	75	95	108	88	80
小 児 科	71	64	71	86	102	80	71
NICU	2	8	4	9	6	8	9
外 科	255	256	246	262	283	244	289
肝・胆・膵外科	42	45	39	46	40	47	51
小児外科	26	22	22	21	33	18	28
上部消化管外科	19	18	17	16	26	25	29
下部消化管外科	35	36	40	44	43	41	45
炎症性腸疾患外科	24	24	19	21	28	22	26
乳腺・内分泌外科	28	35	36	34	33	27	30
心臓血管外科	18	17	15	20	18	12	21
呼吸器外科	63	59	58	60	62	52	59
整形外科	90	80	96	116	102	99	117
形成外科	25	17	27	28	45	22	32
脳神経外科	158	142	119	168	137	136	121
皮膚科	19	17	12	16	13	18	27
泌尿器科	78	85	74	79	90	74	74
産科婦人科	101	127	110	137	105	117	108
眼科	281	292	249	264	286	252	269
耳鼻咽喉科・頭頸部外科	65	66	69	68	70	70	65
放射線科	24	15	27	31	21	25	23
歯科口腔外科	36	41	37	35	36	39	38
ペインクリニック部	3	9	11	6	13	8	11
救命救急センター	87	93	109	67	94	88	82
小 計	2,018	2,010	1,996	2,136	2,123	1,971	2,051
精神科神経科	11	12	13	17	12	15	12
合 計	2,029	2,022	2,009	2,153	2,135	1,986	2,063
新 生 児	29	38	29	43	41	30	39
合（新生児含む）計	2,058	2,060	2,038	2,196	2,176	2,016	2,102

(人)

11 月	12 月	1 月	2 月	3 月	計	構成比率 (%)	前年度対比 (%)
682	659	733	633	697	8,450	34.6	100.0
134	137	151	118	154	1,653	6.8	104.0
38	31	36	33	30	386	1.6	99.0
12	12	16	14	15	195	0.8	94.2
58	48	42	48	48	590	2.4	97.4
80	72	87	86	86	1,072	4.4	104.2
161	151	181	153	165	1,992	8.2	100.4
61	62	58	42	56	738	3.0	91.8
80	91	109	91	90	1,135	4.6	97.2
25	24	30	21	33	330	1.4	107.8
28	29	21	25	20	318	1.3	98.5
5	2	2	2		41	0.2	91.1
75	85	71	77	68	967	4.0	110.8
73	78	65	72	60	893	3.7	112.5
2	7	6	5	8	74	0.3	93.7
251	251	264	216	278	3,095	12.7	100.0
43	38	38	30	46	505	2.1	109.3
16	20	23	24	20	273	1.1	77.8
17	19	26	11	21	244	1.0	97.6
40	38	40	38	39	479	2.0	107.6
25	18	31	19	24	281	1.2	71.5
36	36	32	28	32	387	1.6	120.6
19	24	21	14	21	220	0.9	118.3
55	58	53	52	75	706	2.9	102.6
91	92	101	89	101	1,174	4.8	101.9
21	30	26	24	22	319	1.3	91.9
145	144	138	137	144	1,689	6.9	118.7
18	16	20	17	24	217	0.9	100.5
74	78	99	72	92	969	4.0	104.0
97	113	136	116	118	1,385	5.7	104.0
257	277	279	268	332	3,306	13.5	105.2
68	67	73	56	71	808	3.3	93.2
18	23	18	23	19	267	1.1	110.3
35	43	29	27	47	443	1.8	100.2
8	10	8	8	6	101	0.4	90.2
94	103	98	73	86	1,074	4.4	99.4
<b>1,934</b>	<b>1,991</b>	<b>2,093</b>	<b>1,836</b>	<b>2,105</b>	<b>24,264</b>	<b>99.4</b>	<b>102.3</b>
14	13	8	15	9	151	0.6	99.3
<b>1,948</b>	<b>2,004</b>	<b>2,101</b>	<b>1,851</b>	<b>2,114</b>	<b>24,415</b>	<b>100.0</b>	<b>102.3</b>
31	40	37	35	36	428	-	111.2
<b>1,979</b>	<b>2,044</b>	<b>2,138</b>	<b>1,886</b>	<b>2,150</b>	<b>24,843</b>	-	<b>102.5</b>

3-13 2019年度病棟別・月別入院（在院+退院）延患者数

区 分	4 月	5 月	6 月	7 月	8 月	9 月	10 月	11 月
I C U	366	330	324	392	358	340	366	345
6 階 西 病 棟	1,299	1,256	1,280	1,382	1,357	1,304	1,334	1,284
N I C U	265	344	329	408	349	325	372	292
G C U	158	193	218	294	190	180	262	206
7 階 東 病 棟	670	620	657	841	870	708	773	713
7 階 西 病 棟	1,280	1,285	1,280	1,322	1,317	1,280	1,275	1,252
8 階 東 病 棟	1,277	1,181	1,294	1,371	1,408	1,298	1,355	1,316
8 階 西 病 棟	1,094	1,074	1,058	1,103	1,157	1,107	1,110	1,090
9 階 東 病 棟	1,216	1,140	1,180	1,232	1,301	1,238	1,219	1,199
9 階 西 病 棟	1,097	970	1,077	1,098	1,151	1,075	1,103	1,069
10 階 東 病 棟	1,278	1,220	1,195	1,338	1,343	1,237	1,283	1,272
10 階 西 病 棟	1,168	1,100	1,048	1,245	1,223	1,092	1,159	1,195
11 階 東 病 棟	662	637	629	639	635	625	668	666
11 階 西 病 棟	1,071	1,004	1,020	1,092	1,122	1,036	1,083	1,075
12 階 病 棟	581	463	421	431	551	539	510	499
13 階 東 病 棟	1,270	1,271	1,246	1,340	1,329	1,287	1,342	1,288
13 階 西 病 棟	1,041	920	958	1,083	1,120	1,022	1,142	1,094
10 - 4 病 棟	1,391	1,334	1,281	1,456	1,467	1,329	1,421	1,375
10 - 5 病 棟	658	664	636	671	666	638	674	645
S C U	278	278	273	280	281	270	277	273
10 - 6 病 棟	1,347	1,254	1,216	1,313	1,403	1,208	1,311	1,295
10 - 7 病 棟	588	665	600	734	674	594	534	527
M F I C U	146	164	144	176	172	166	149	125
10 - 8 病 棟	1,486	1,469	1,437	1,528	1,558	1,368	1,470	1,449
10 - 9 病 棟	1,453	1,396	1,391	1,447	1,518	1,467	1,504	1,472
救 急 病 棟	649	680	660	681	707	674	702	661
E I C U ・ C C U	442	462	425	455	454	423	460	441
H C U	577	583	514	588	573	506	558	529
小 計	24,808	23,957	23,791	25,940	26,254	24,336	25,416	24,647
8 - 2 病 棟	836	908	924	907	1,077	835	952	944
合 計	25,644	24,865	24,715	26,847	27,331	25,171	26,368	25,591
新 生 児	149	152	132	249	220	131	160	143
合 計 (新生児含む)	25,793	25,017	24,847	27,096	27,551	25,302	26,528	25,734

(人)

12月	1月	2月	3月	計	構成比率 (%)	一日平均 (人)	病床 回転数 (回)	前年度対比 (%)
346	361	311	367	4,206	1.4	11.5	122.0	104.4
1,269	1,269	1,274	1,278	15,586	5.1	42.6	57.2	101.8
316	348	252	266	3,866	1.3	10.6	16.5	85.1
212	218	267	246	2,644	0.9	7.2	57.2	85.6
769	575	613	737	8,546	2.8	23.3	85.1	99.9
1,272	1,242	1,240	1,261	15,306	5.0	41.8	29.5	101.2
1,329	1,264	1,291	1,272	15,656	5.1	42.8	33.9	104.1
1,089	1,016	1,061	1,066	13,025	4.2	35.6	49.5	101.8
1,235	1,155	1,124	1,181	14,420	4.7	39.4	38.5	103.4
1,066	1,046	1,058	1,103	12,913	4.2	35.3	52.3	101.0
1,257	1,157	1,212	1,286	15,078	4.9	41.2	27.3	100.1
1,229	1,133	1,192	1,207	13,991	4.5	38.2	38.5	102.9
698	684	657	674	7,874	2.6	21.5	8.4	102.5
1,121	1,069	1,056	1,129	12,878	4.2	35.2	21.2	99.8
630	589	670	588	6,472	2.1	17.7	41.6	91.2
1,279	1,241	1,235	1,277	15,405	5.0	42.1	32.1	105.3
1,060	966	1,055	1,044	12,505	4.1	34.2	39.4	100.6
1,413	1,324	1,330	1,488	16,609	5.4	45.4	48.8	108.4
672	670	631	667	7,892	2.6	21.6	43.6	102.8
283	281	260	281	3,315	1.1	9.1	41.1	101.5
1,294	1,226	1,244	1,376	15,487	5.0	42.3	98.9	102.9
542	531	531	552	7,072	2.3	19.3	50.8	114.1
141	103	129	159	1,774	0.6	4.8	26.1	115.6
1,525	1,484	1,393	1,537	17,704	5.7	48.4	49.5	100.6
1,476	1,422	1,430	1,458	17,434	5.7	47.6	30.5	101.6
675	682	583	641	7,995	2.6	21.8	53.0	106.1
489	453	435	394	5,333	1.7	14.6	146.4	94.9
564	573	491	567	6,623	2.1	18.1	146.4	113.9
<b>25,251</b>	<b>24,082</b>	<b>24,025</b>	<b>25,102</b>	<b>297,609</b>	<b>96.6</b>	<b>813.1</b>	<b>32.4</b>	<b>102.1</b>
918	742	741	716	10,500	3.4	28.7	6.0	94.6
<b>26,169</b>	<b>24,824</b>	<b>24,766</b>	<b>25,818</b>	<b>308,109</b>	<b>100.0</b>	<b>841.8</b>	<b>31.6</b>	<b>101.8</b>
201	185	191	161	2,074	-	5.7	146.4	117.5
<b>26,370</b>	<b>25,009</b>	<b>24,957</b>	<b>25,979</b>	<b>310,183</b>	-	<b>847.5</b>	<b>31.8</b>	<b>101.9</b>



3-14 2019年度病棟別・月別入院（在院）延患者数

区 分	4 月	5 月	6 月	7 月	8 月	9 月	10 月	11 月
I C U	362	327	318	387	350	334	366	341
6 階 西 病 棟	1,124	1,101	1,085	1,202	1,183	1,151	1,182	1,109
N I C U	265	341	329	405	345	324	367	290
G C U	151	181	208	280	177	173	249	191
7 階 東 病 棟	535	513	529	701	698	583	640	585
7 階 西 病 棟	1,194	1,194	1,189	1,229	1,219	1,200	1,189	1,170
8 階 東 病 棟	1,188	1,102	1,209	1,287	1,317	1,206	1,265	1,220
8 階 西 病 棟	1,005	982	964	1,008	1,045	1,021	1,023	988
9 階 東 病 棟	1,119	1,056	1,087	1,137	1,197	1,137	1,112	1,089
9 階 西 病 棟	977	855	968	954	1,019	960	985	959
10 階 東 病 棟	1,205	1,158	1,128	1,284	1,258	1,164	1,209	1,196
10 階 西 病 棟	1,087	1,018	960	1,168	1,126	1,005	1,064	1,120
11 階 東 病 棟	654	626	613	635	624	616	655	658
11 階 西 病 棟	1,025	951	978	1,034	1,058	977	1,035	1,021
12 階 病 棟	527	419	378	387	510	488	465	454
13 階 東 病 棟	1,175	1,177	1,151	1,238	1,229	1,191	1,245	1,208
13 階 西 病 棟	970	842	895	996	1,032	962	1,058	1,017
10 - 4 病 棟	1,292	1,222	1,170	1,348	1,349	1,234	1,332	1,262
10 - 5 病 棟	613	632	602	638	642	606	633	609
S C U	270	274	267	276	273	264	274	270
10 - 6 病 棟	1,061	992	960	1,040	1,121	959	1,054	1,033
10 - 7 病 棟	528	607	537	667	619	535	458	457
M F I C U	143	163	140	171	169	165	148	125
10 - 8 病 棟	1,301	1,328	1,272	1,375	1,392	1,207	1,309	1,296
10 - 9 病 棟	1,352	1,294	1,296	1,351	1,424	1,395	1,423	1,388
救 急 病 棟	615	655	610	654	682	633	683	622
E I C U ・ C C U	422	437	406	442	433	407	430	411
H C U	574	572	505	576	564	499	552	521
小 計	22,734	22,019	21,754	23,870	24,055	22,396	23,405	22,610
8 - 2 病 棟	830	895	910	889	1,061	820	945	927
合 計	23,564	22,914	22,664	24,759	25,116	23,216	24,350	23,537
新 生 児	120	131	108	211	185	112	132	120
合 計 ( 新 生 児 含 む )	23,684	23,045	22,772	24,970	25,301	23,328	24,482	23,657

(人)

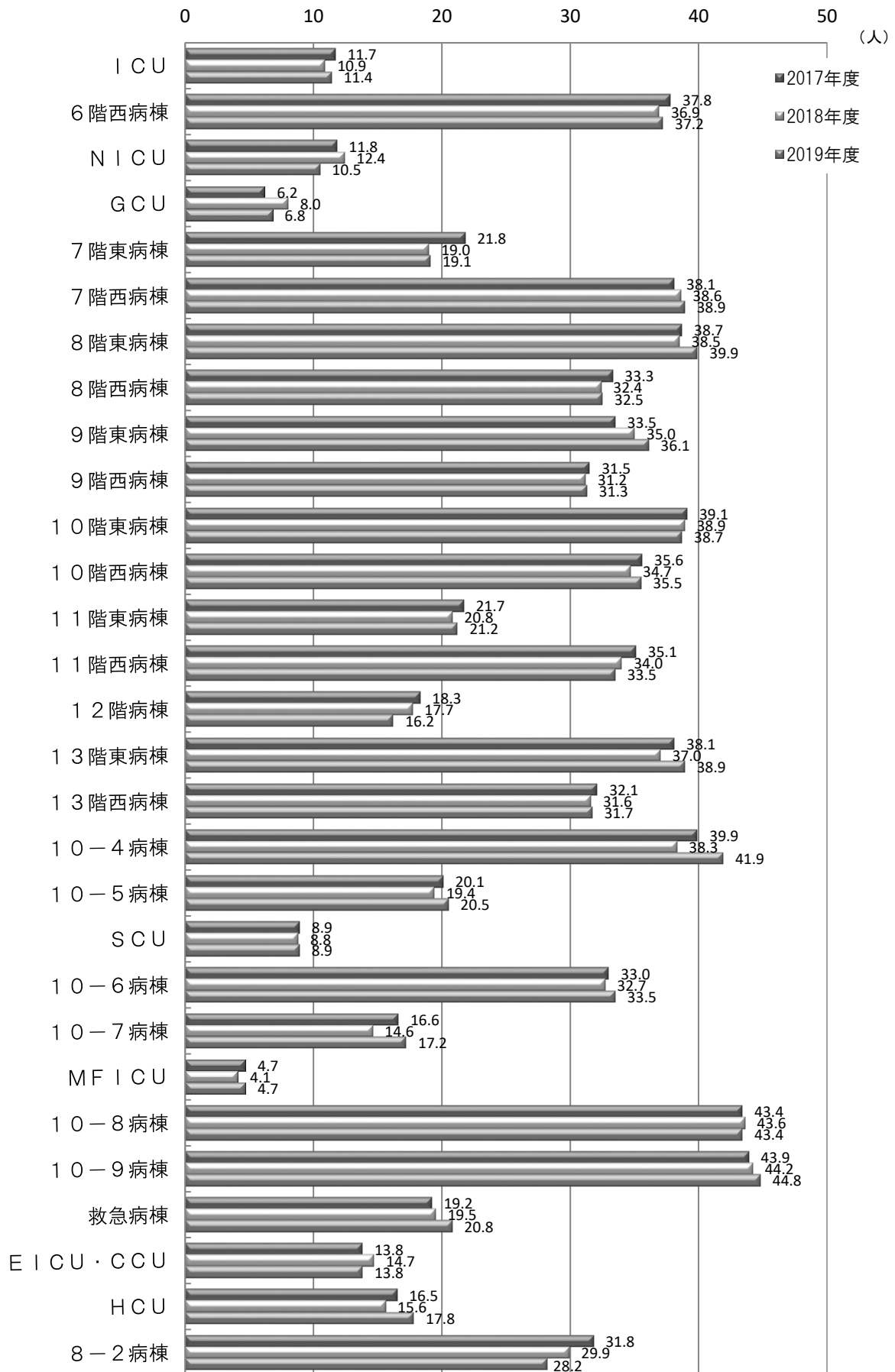
12 月	1 月	2 月	3 月	計	構成比率 (%)	一日平均 (人)	平均 在院日数 (日)	前年度対比 (%)
343	359	310	363	4,160	1.5	11.4	3.0	104.3
1,092	1,124	1,143	1,117	13,613	4.8	37.2	6.4	101.1
314	344	251	263	3,838	1.4	10.5	22.2	84.9
200	206	257	234	2,507	0.9	6.8	6.4	85.4
644	459	489	617	6,993	2.5	19.1	4.3	100.7
1,178	1,168	1,155	1,168	14,253	5.0	38.9	12.4	101.1
1,235	1,187	1,212	1,184	14,612	5.2	39.9	10.8	104.0
986	926	977	969	11,894	4.2	32.5	7.4	100.7
1,129	1,073	1,017	1,067	13,220	4.7	36.1	9.5	103.3
924	936	940	979	11,456	4.0	31.3	7.0	100.7
1,162	1,080	1,129	1,209	14,182	5.0	38.7	13.4	99.9
1,157	1,054	1,111	1,125	12,995	4.6	35.5	9.5	102.6
694	673	648	662	7,758	2.7	21.2	43.7	102.3
1,070	1,031	1,014	1,080	12,274	4.3	33.5	17.3	98.9
581	549	617	537	5,912	2.1	16.2	8.8	91.5
1,171	1,149	1,141	1,177	14,252	5.0	38.9	11.4	105.5
975	904	990	954	11,595	4.1	31.7	9.3	100.5
1,295	1,241	1,217	1,381	15,343	5.4	41.9	7.5	109.8
631	640	598	641	7,485	2.6	20.5	8.4	105.7
279	277	259	278	3,261	1.1	8.9	8.9	101.6
1,007	967	975	1,088	12,257	4.3	33.5	3.7	102.6
471	465	464	488	6,296	2.2	17.2	7.2	117.9
134	93	125	157	1,733	0.6	4.7	14.0	115.6
1,360	1,359	1,261	1,417	15,877	5.6	43.4	7.4	99.8
1,384	1,352	1,361	1,364	16,384	5.8	44.8	12.0	101.6
649	653	543	614	7,613	2.7	20.8	6.9	106.8
450	428	403	370	5,039	1.8	13.8	2.5	93.9
555	569	482	564	6,533	2.3	17.8	2.5	114.5
23,070	22,266	22,089	23,067	273,335	96.4	746.8	11.3	102.1
901	729	730	697	10,334	3.6	28.2	61.0	94.6
23,971	22,995	22,819	23,764	283,669	100.0	775.1	11.6	101.8
167	157	159	134	1,736	-	4.7	2.5	116.7
24,138	23,152	22,978	23,898	285,405	-	779.8	11.5	101.9

3-15 2019年度病棟別・月別入院（在院）一日平均患者数

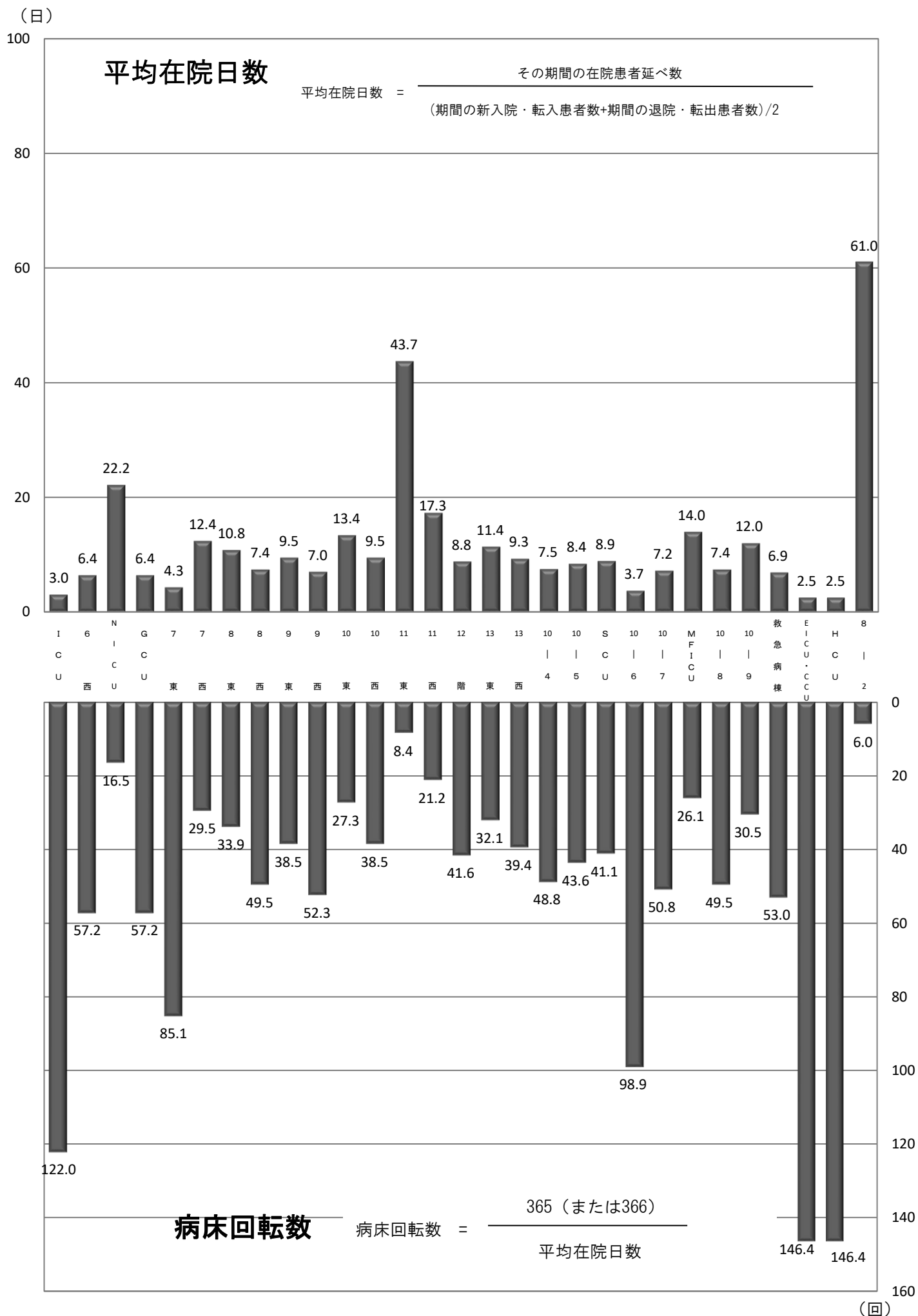
(人)

区 分	4月	5月	6月	7月	8月	9月	10月	11月	12月	1月	2月	3月	年度平均
診療日数(日)	30	31	30	31	31	30	31	30	31	31	29	31	366
I C U	12.1	10.5	10.6	12.5	11.3	11.1	11.8	11.4	11.1	11.6	10.7	11.7	11.4
6階西病棟	37.5	35.5	36.2	38.8	38.2	38.4	38.1	37.0	35.2	36.3	39.4	36.0	37.2
N I C U	8.8	11.0	11.0	13.1	11.1	10.8	11.8	9.7	10.1	11.1	8.7	8.5	10.5
G C U	5.0	5.8	6.9	9.0	5.7	5.8	8.0	6.4	6.5	6.6	8.9	7.5	6.8
7階東病棟	17.8	16.5	17.6	22.6	22.5	19.4	20.6	19.5	20.8	14.8	16.9	19.9	19.1
7階西病棟	39.8	38.5	39.6	39.6	39.3	40.0	38.4	39.0	38.0	37.7	39.8	37.7	38.9
8階東病棟	39.6	35.5	40.3	41.5	42.5	40.2	40.8	40.7	39.8	38.3	41.8	38.2	39.9
8階西病棟	33.5	31.7	32.1	32.5	33.7	34.0	33.0	32.9	31.8	29.9	33.7	31.3	32.5
9階東病棟	37.3	34.1	36.2	36.7	38.6	37.9	35.9	36.3	36.4	34.6	35.1	34.4	36.1
9階西病棟	32.6	27.6	32.3	30.8	32.9	32.0	31.8	32.0	29.8	30.2	32.4	31.6	31.3
10階東病棟	40.2	37.4	37.6	41.4	40.6	38.8	39.0	39.9	37.5	34.8	38.9	39.0	38.7
10階西病棟	36.2	32.8	32.0	37.7	36.3	33.5	34.3	37.3	37.3	34.0	38.3	36.3	35.5
11階東病棟	21.8	20.2	20.4	20.5	20.1	20.5	21.1	21.9	22.4	21.7	22.3	21.4	21.2
11階西病棟	34.2	30.7	32.6	33.4	34.1	32.6	33.4	34.0	34.5	33.3	35.0	34.8	33.5
12階病棟	17.6	13.5	12.6	12.5	16.5	16.3	15.0	15.1	18.7	17.7	21.3	17.3	16.2
13階東病棟	39.2	38.0	38.4	39.9	39.6	39.7	40.2	40.3	37.8	37.1	39.3	38.0	38.9
13階西病棟	32.3	27.2	29.8	32.1	33.3	32.1	34.1	33.9	31.5	29.2	34.1	30.8	31.7
10-4病棟	43.1	39.4	39.0	43.5	43.5	41.1	43.0	42.1	41.8	40.0	42.0	44.5	41.9
10-5病棟	20.4	20.4	20.1	20.6	20.7	20.2	20.4	20.3	20.4	20.6	20.6	20.7	20.5
S C U	9.0	8.8	8.9	8.9	8.8	8.8	8.8	9.0	9.0	8.9	8.9	9.0	8.9
10-6病棟	35.4	32.0	32.0	33.5	36.2	32.0	34.0	34.4	32.5	31.2	33.6	35.1	33.5
10-7病棟	17.6	19.6	17.9	21.5	20.0	17.8	14.8	15.2	15.2	15.0	16.0	15.7	17.2
M F I C U	4.8	5.3	4.7	5.5	5.5	5.5	4.8	4.2	4.3	3.0	4.3	5.1	4.7
10-8病棟	43.4	42.8	42.4	44.4	44.9	40.2	42.2	43.2	43.9	43.8	43.5	45.7	43.4
10-9病棟	45.1	41.7	43.2	43.6	45.9	46.5	45.9	46.3	44.6	43.6	46.9	44.0	44.8
救急病棟	22.8	24.3	22.6	24.2	25.3	23.4	25.3	23.0	24.0	24.2	20.1	19.8	20.8
E I C U・CCU	15.6	16.2	15.0	16.4	16.0	15.1	15.9	15.2	16.7	15.9	14.9	11.9	13.8
H C U	19.1	18.5	16.8	18.6	18.2	16.6	17.8	17.4	17.9	18.4	16.6	18.2	17.8
小計	757.8	710.3	725.1	770.0	776.0	746.5	755.0	753.7	744.2	718.3	761.7	744.1	746.8
8-2病棟	27.7	28.9	30.3	28.7	34.2	27.3	30.5	30.9	29.1	23.5	25.2	22.5	28.2
合計	785.5	739.2	755.5	798.7	810.2	773.9	785.5	784.6	773.3	741.8	786.9	766.6	775.1
新生児	4.0	4.2	3.6	6.8	6.0	3.7	4.3	4.0	5.4	5.1	5.5	4.3	4.7
合計 (新生児含む)	789.5	743.4	759.1	805.5	816.2	777.6	789.7	788.6	778.6	746.8	792.3	770.9	779.8

3-16 病棟別入院（在院）一日平均患者数の年度推移



3-17 2019年度病棟別平均在院日数及び病床回転数



## 3-18 2019年度病棟別・月別新入院患者数

(人)

区 分	4 月	5 月	6 月	7 月	8 月	9 月	10 月	11 月	12 月	1 月	2 月	3 月	計	構成比率 (%)	前年度 対比 (%)
I C U					1					1		1	3	0.01	
6 階 西 病 棟	166	167	197	183	170	157	148	166	165	145	120	160	1,944	8.0	105.9
N I C U	2	4	2	6	3	4	8	2	7	6	2	8	54	0.2	80.6
G C U		4	2	3	2	4					3		18	0.07	150.0
7 階 東 病 棟	121	112	127	140	162	128	134	120	131	114	133	123	1,545	6.3	95.3
7 階 西 病 棟	88	88	81	87	98	70	94	76	67	78	73	85	985	4.0	104.9
8 階 東 病 棟	87	87	79	87	70	84	102	95	91	80	69	101	1,032	4.2	105.6
8 階 西 病 棟	93	90	92	101	105	83	99	96	98	113	78	99	1,147	4.7	117.8
9 階 東 病 棟	88	89	96	84	98	103	103	100	92	107	101	115	1,176	4.8	102.0
9 階 西 病 棟	110	111	115	135	127	120	116	111	114	124	109	111	1,403	5.7	101.2
10 階 東 病 棟	70	53	59	61	59	77	76	73	75	87	71	80	841	3.4	101.9
10 階 西 病 棟	83	75	92	70	103	89	105	62	59	88	77	78	981	4.0	108.4
11 階 東 病 棟	8	10	12	11	14	10	14	10	5	9	9	10	122	0.5	106.1
11 階 西 病 棟	37	47	35	58	50	59	50	46	49	48	41	40	560	2.3	124.2
12 階 病 棟	49	43	34	48	51	43	45	39	43	48	47	51	541	2.2	89.7
13 階 東 病 棟	90	88	81	99	83	87	85	63	73	100	74	98	1,021	4.2	95.1
13 階 西 病 棟	61	77	73	86	85	65	79	79	70	80	66	82	903	3.7	105.4
10 - 4 病 棟	80	90	101	105	106	88	96	97	97	91	83	100	1,134	4.6	93.0
10 - 5 病 棟	24	18	20	19	14	13	10	23	16	15	6	14	192	0.8	57.0
S C U	6	2	3	5	8	3	7	6	2	3	3	3	51	0.2	52.0
10 - 6 病 棟	282	274	248	269	278	259	257	243	275	285	255	294	3,219	13.2	104.1
10 - 7 病 棟	54	67	56	70	48	60	67	66	68	70	69	70	765	3.1	94.9
M F I C U	6	7	7	7	4	5	6	7	10	14	9	4	86	0.4	96.6
10 - 8 病 棟	148	115	128	124	114	133	114	106	93	95	97	84	1,351	5.5	103.1
10 - 9 病 棟	84	89	86	109	91	62	65	69	71	75	52	85	938	3.8	98.3
救 急 病 棟	13	11	13	20	11	5	5	8	13	13	22	19	153	0.6	73.9
E I C U ・ C C U	154	174	145	129	141	139	145	157	184	182	145	168	1,863	7.6	115.2
H C U	14	18	13	20	28	21	21	14	23	22	22	22	238	1.0	127.3
小 計	2,018	2,010	1,997	2,136	2,124	1,971	2,051	1,934	1,991	2,093	1,836	2,105	24,266	99.4	102.3
8 - 2 病 棟	11	12	12	17	11	15	12	14	13	8	15	9	149	0.6	98.0
合 計	2,029	2,022	2,009	2,153	2,135	1,986	2,063	1,948	2,004	2,101	1,851	2,114	24,415	100.0	102.3
新 生 児	29	38	29	43	41	30	39	31	40	37	35	36	428	-	111.2
合 計 (新生児含む)	2,058	2,060	2,038	2,196	2,176	2,016	2,102	1,979	2,044	2,138	1,886	2,150	24,843	-	102.5