

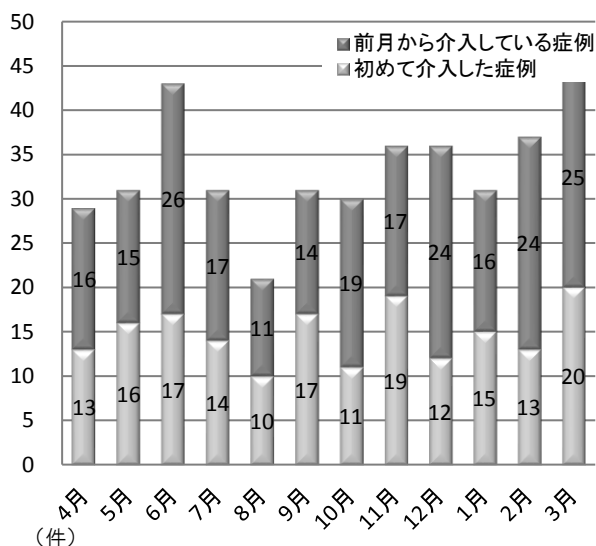
Ⅲ. 栄養サポートチーム (NST)



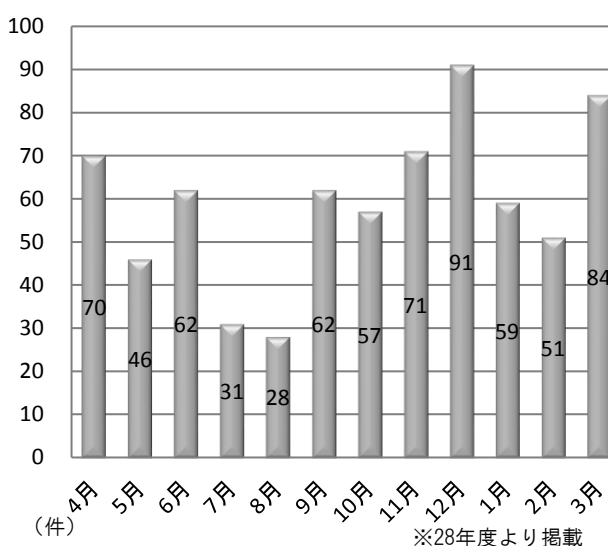
栄養サポートチーム (Nutrition Support Team: NST) は、症例個々や各疾患治療に応じて適切に栄養管理を実施しており、医療施設内における静脈栄養および経腸栄養の専門の知識・技術をもった医師、歯科医師、看護師、薬剤師、管理栄養士、言語聴覚士、臨床検査技師などの多職種で構成されている。

- ・ 構成メンバー：医師、歯科医師、看護師、薬剤師、管理栄養士、言語聴覚士、臨床検査技師など
- ・ 介入方法：
 1. 主治医からの依頼：随時対応（依頼より1～2日以内で対応）
 2. 血清アルブミン値3.0g/dl以下の症例、SGA（主観的包括的評価）で栄養管理が必要と判定された症例
- ・ NST回診：週に2回（木曜、金曜午後、基本1回／週／症例）
- ・ NST回診内容
 1. 栄養評価の実施
 2. NST治療計画書の作成
 3. 経過記録の記載：回診・検討会の内容を記録・保存
- ・ NST勉強会（阪神病態研究会、院内勉強会などを開催）
- ・ ミーティング：NST回診前（木曜日、金曜日の回診前）、全体ミーティングは月2回
- ・ 日本静脈経腸栄養学会認定NST教育認定施設臨床実地修練（1回／年）
- ・ 活動実績：29年度のNST介入した症例数は、平均33.4症例／月、回診数は平均85.3件／月、1,024件／年、歯科医師連携加算は59.3件／月であった。

Ⅲ-1 29年度月別NST介入症例数



Ⅲ-2 29年度月別NST歯科医師連携加算



Ⅲ-3 年度別NST回診数

