

### 33 診療情報管理室



当室は紙媒体の入院診療録、外来診療録、X線フィルムの保管管理及び電子カルテの精度管理を行っている。また、入院診療録に記載された情報のデータベース化を実施しており、傷病や手術毎の件数だけでなく性別・年齢・入院月日・手術の有無等の情報抽出を可能としている。クリニカルパスの作成の支援もDPC情報や上記のデータ類を利用しながら行っている。

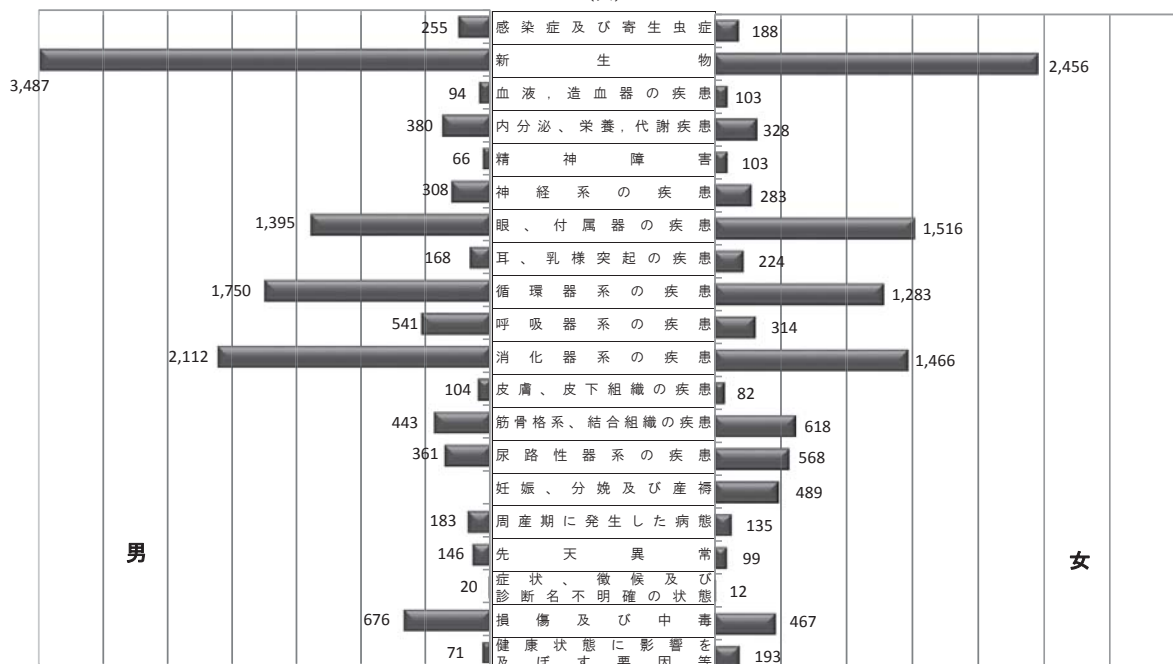
院内がん登録においては、がんの診断・治療、予後に関する情報をデータベース化し、がんの局在（部位）・組織型・病期別等のデータも抽出でき、兵庫県がん登録事業や国立がん研究センターへの情報を提供している。

#### 33-1 疾病分類別・年齢別・性別退院患者数（28年）

区 分	0～4歳		5～9歳		10～14歳		15～19歳		20～29歳		30～39歳		40～49歳		50～59歳	
	男	女	男	女	男	女	男	女	男	女	男	女	男	女	男	女
感染症及び寄生虫症	23	15	11	8	12	6		2	8	9	16	9	30	21	29	15
新 生 物	7	13	10	5	22	7	12	18	35	52	74	155	183	316	403	417
血液、造血器の疾患	3	8	14	1	4	2	2	3	2	6	5	18	10	18	10	6
内分泌、栄養、代謝疾患	35	33	9	12	11	5	5	4	59	15	10	20	41	46	34	56
精 神 障 害	1			3		3	1	4	10	15	12	15	9	20	9	13
神経系の疾患	19	9	16	14	24	4	12	7	17	15	23	30	29	46	37	38
眼、付属器の疾患	15	18	48	73	42	31	17	27	38	42	52	40	110	62	132	138
耳、乳様突起の疾患	8	6	14	10	19	12	6	11	12	20	23	18	15	15	11	38
循環器系の疾患	2	2	3	3	3	2	3	2	11	11	25	24	86	81	218	133
呼吸器系の疾患	102	42	27	35	31	10	28	10	31	10	36	19	44	18	26	32
消化器系の疾患	84	62	41	44	37	31	48	56	148	129	212	99	273	175	229	188
皮膚、皮下組織の疾患	3	1	4	2	1	1			4	4	13	5	16	13	16	21
筋骨格系、結合組織の疾患	7	2	1	1	8	4	15	13	14	16	20	27	42	61	59	101
尿路性器系の疾患	32	8	27	8	8	11	15	10	16	34	18	170	35	173	34	43
妊娠、分娩及び産褥										96		312		78		3
周産期に発生した病態	183	135														
先 天 異 常	68	24	16	11	7	6	7	6	13	4	7	10	10	13	3	8
症状、徴候及び診断名不明確の状態	4	6	1								1	1	2		3	
損傷及び中毒	87	46	37	12	17	21	55	38	73	35	52	20	100	40	56	42
健康状態に影響を及ぼす要因等	37	31					2	5	11	21	9	76	6	44	2	7
<b>男 女 計</b>	<b>720</b>	<b>461</b>	<b>279</b>	<b>242</b>	<b>246</b>	<b>156</b>	<b>228</b>	<b>216</b>	<b>502</b>	<b>534</b>	<b>608</b>	<b>1,068</b>	<b>1,041</b>	<b>1,240</b>	<b>1,311</b>	<b>1,299</b>
<b>合 計</b>	<b>1,181</b>		<b>521</b>		<b>402</b>		<b>444</b>		<b>1,036</b>		<b>1,676</b>		<b>2,281</b>		<b>2,610</b>	
構成比率（％）	5.0		2.2		1.7		1.9		4.4		7.1		9.7		11.1	
前年対比（％）	100.3		117.6		110.7		99.6		100.5		90.1		100.0		102.9	

#### 33-2 疾病分類別・性別退院患者数（28年）

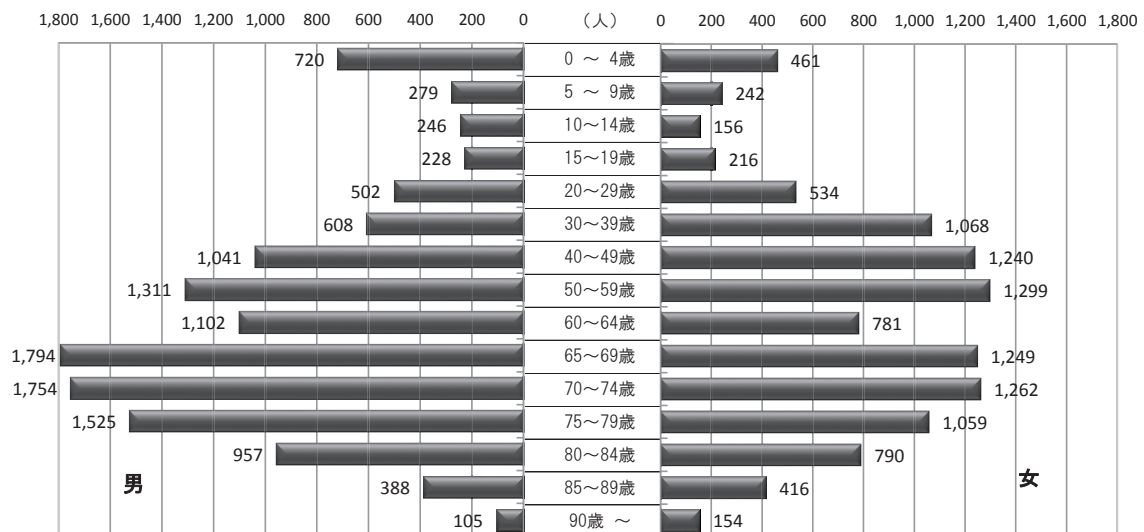
3,500 3,000 2,500 2,000 1,500 1,000 500 0 (人) 0 500 1,000 1,500 2,000 2,500 3,000 3,500



(人)

60～64歳		65～69歳		70～74歳		75～79歳		80～84歳		85～89歳		90歳～		計		総計	構成比率 (%)	前年対比 (%)	
男	女	男	女	男	女	男	女	男	女	男	女	男	女	男	女				
27	13	26	33	28	20	23	14	16	14	4	8	2	1	255	188	443	1.9	90.0	
405	265	696	354	704	350	533	265	301	158	84	53	18	28	3,487	2,456	5,943	25.3	102.0	
10	6	6	6	11	9	11	9	4	9	2	1		1	94	103	197	0.8	106.5	
35	26	47	29	27	38	31	19	28	18	8	6		1	380	328	708	3.0	113.5	
4	3	8	5	5	11	6	7	1	2		1		1	66	103	169	0.7	110.5	
23	17	36	21	28	31	18	27	22	16	3	7	1	1	308	283	591	2.5	123.1	
136	99	195	238	193	236	216	211	120	178	62	100	19	23	1,395	1,516	2,911	12.4	105.8	
8	13	28	28	16	31	4	15	2	6	2	1			168	224	392	1.7	105.7	
181	91	303	203	305	223	295	189	180	153	103	120	32	46	1,750	1,283	3,033	12.9	101.2	
25	28	42	19	56	21	51	26	25	23	10	13	7	8	541	314	855	3.6	100.7	
133	97	243	154	226	129	205	124	164	95	54	58	15	25	2,112	1,466	3,578	15.2	101.6	
5	13	10	3	18	11	5	3	6	3	3	1		1	104	82	186	0.8	104.5	
42	61	66	91	64	89	51	77	36	60	16	13	2	2	443	618	1,061	4.5	110.6	
29	14	36	22	37	22	28	21	19	16	20	13	7	3	361	568	929	4.0	112.6	
															489	489	978	2.1	87.2
															183	135	318	1.4	97.8
3	6	4	2	3	1	4	6	1	1		1			146	99	245	1.0	108.9	
2		5					1	2	3				1	20	12	32	0.1	188.2	
33	24	42	40	32	38	43	45	30	35	17	19	2	12	676	467	1,143	4.9	94.7	
1	5	1	1	1	2	1					1			71	193	264	1.1	75.6	
1,102	781	1,794	1,249	1,754	1,262	1,525	1,059	957	790	388	416	105	154	12,560	10,927	23,487	100.0	102.6	
1,883		3,043		3,016		2,584		1,747		804		259		23,487					
8.0		13.0		12.8		11.0		7.4		3.4		1.1		100.0					
106.4		105.8		102.1		104.5		102.6		104.0		122.7		102.6					

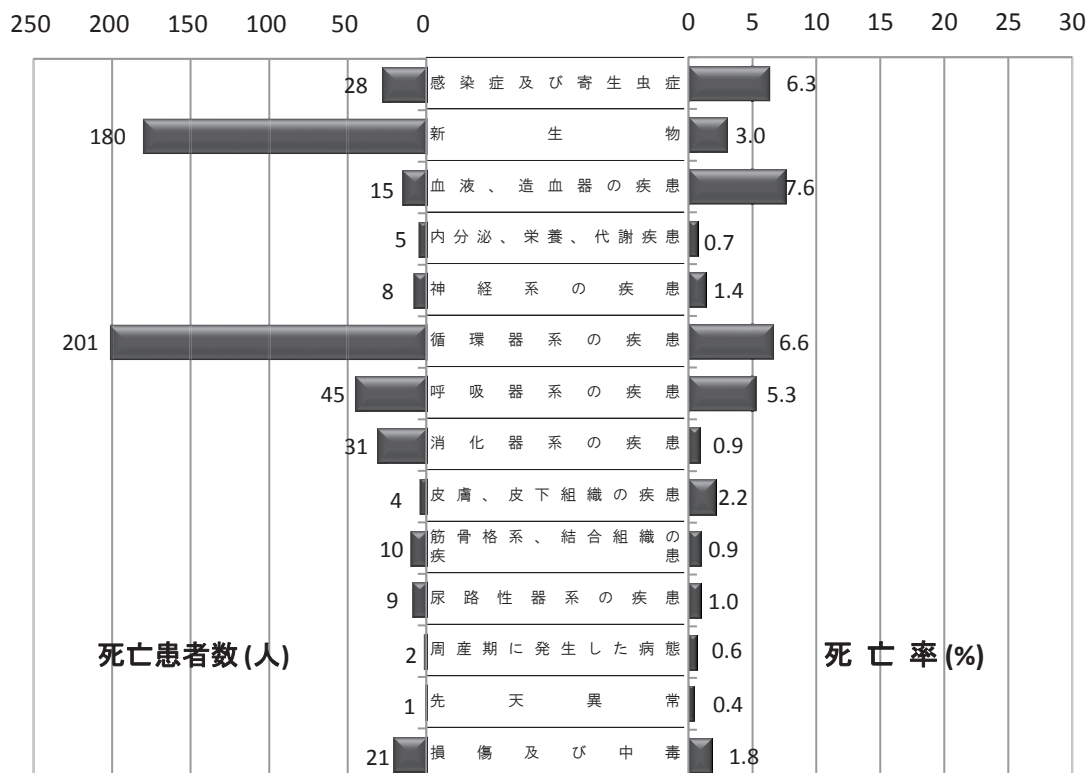
## 33-3 年齢別・性別退院患者数(28年)



33-4 疾病分類別・年齢別死亡退院患者数（28年）

区 分	0～4歳	5～9歳	10～14歳	15～19歳	20～29歳	30～39歳	40～49歳	50～59歳
感染症及び寄生虫症					1	1	2	1
新 生 物				1	3	7	13	25
血液、造血器の疾患							2	1
内分泌、栄養、代謝疾患	1							
神経系の疾患						1		
循環器系の疾患	2		2			2	13	13
呼吸器系の疾患			1					2
消化器系の疾患			1		1		2	1
皮膚、皮下組織の疾患								1
筋骨格系、結合組織の疾患								2
尿路性器系の疾患								
周産期に発生した病態	2							
先 天 異 常	1							
損傷及び中毒			1		2		3	1
計	6		5	1	7	11	35	47
構成比率（％）	1.1		0.9	0.2	1.3	2.0	6.3	8.4
前年対比（％）	85.7		166.7	25.0	63.6	50.0	129.6	87.0

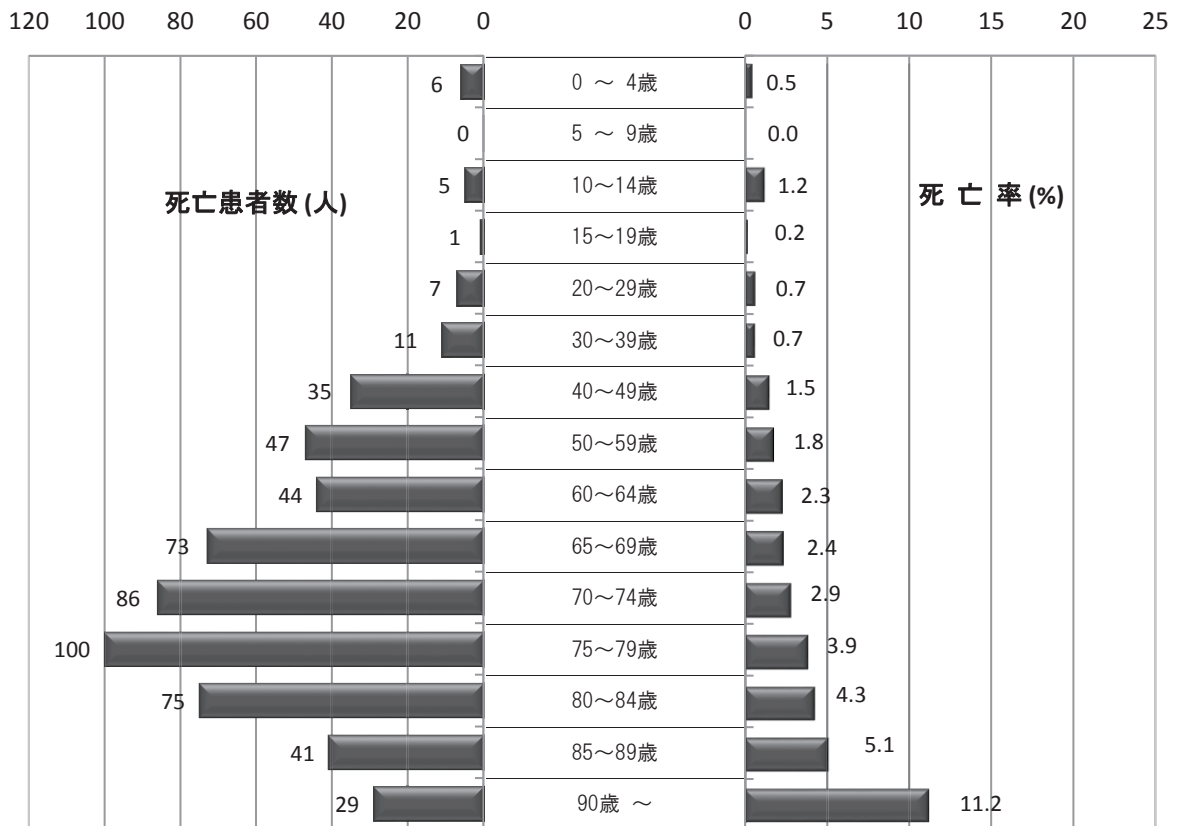
33-5 疾病分類別死亡退院患者数及び死亡率（28年）



(人)

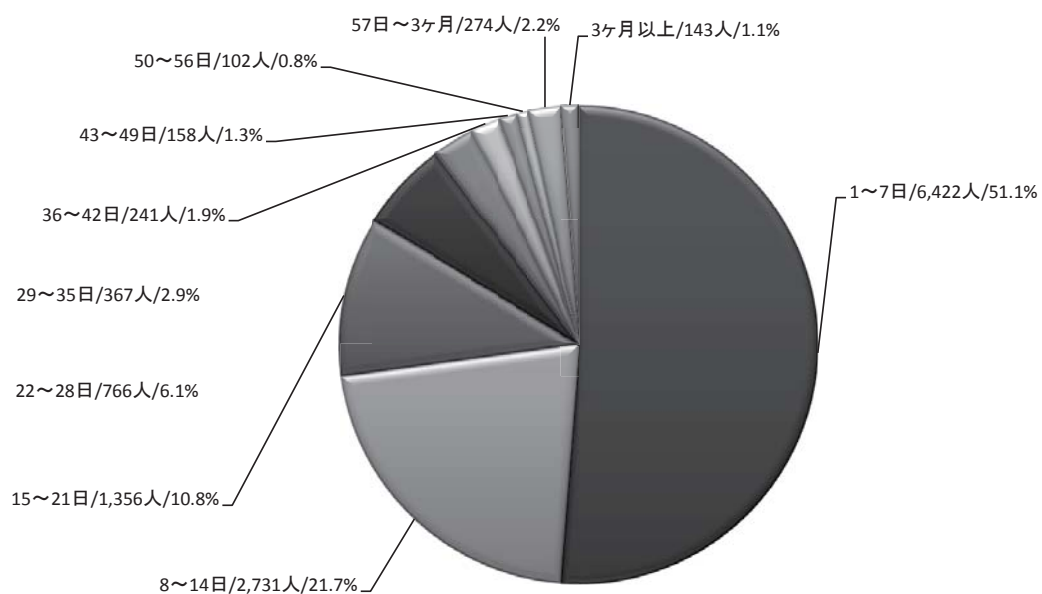
60～64歳	65～69歳	70～74歳	75～79歳	80～84歳	85～89歳	90歳～	合計	構成比率 (%)	前年対比 (%)
1	6	6	4	2	3	1	28	5.0	121.7
21	32	28	32	15	2	1	180	32.1	85.3
3		5	3	1			15	2.7	214.3
		1		3			5	0.9	71.4
	1	2	1	2	1		8	1.4	100.0
13	15	26	37	31	24	23	201	35.9	131.4
1	6	8	9	12	5	1	45	8.0	73.8
2	6	4	5	3	4	2	31	5.5	73.8
	1	2					4	0.7	400.0
	1	3	2	1		1	10	1.8	76.9
2	3		1	2	1		9	1.6	150.0
							2	0.4	
							1	0.2	50.0
1	2	1	6	3	1		21	3.8	210.0
<b>44</b>	<b>73</b>	<b>86</b>	<b>100</b>	<b>75</b>	<b>41</b>	<b>29</b>	<b>560</b>	<b>100.0</b>	<b>92.7</b>
7.9	13.0	15.4	17.9	13.4	7.3	5.2	100.0		
88.0	100.0	89.6	101.0	101.4	80.4	90.6	92.7		

33-6 年齢別死亡退院患者数及び死亡率(28年)

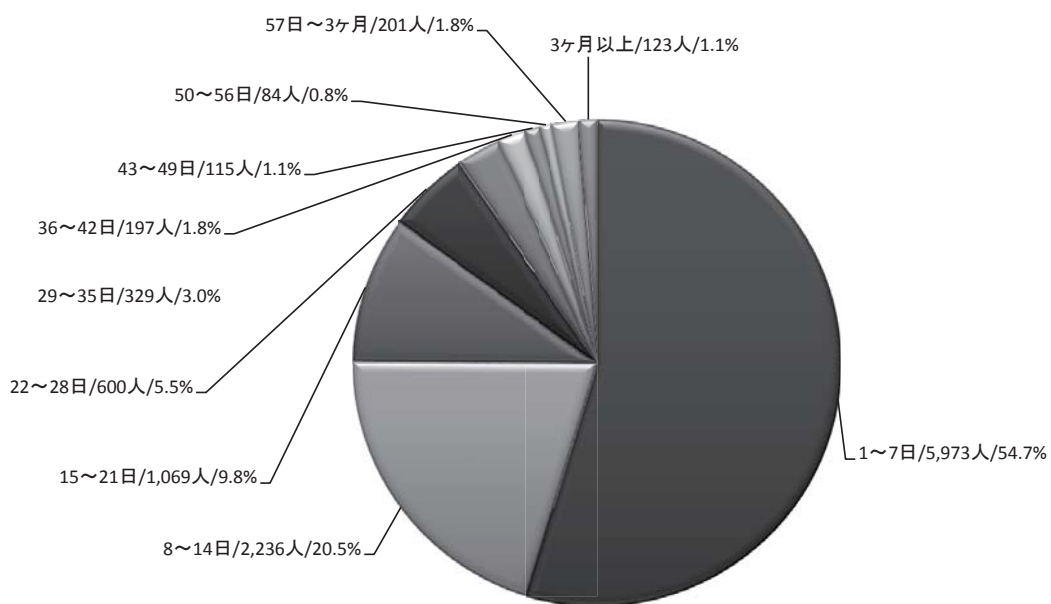


33-7 在院期間別退院患者数の構成比率（28年）

男（合計12,560人）



女（合計10,927人）

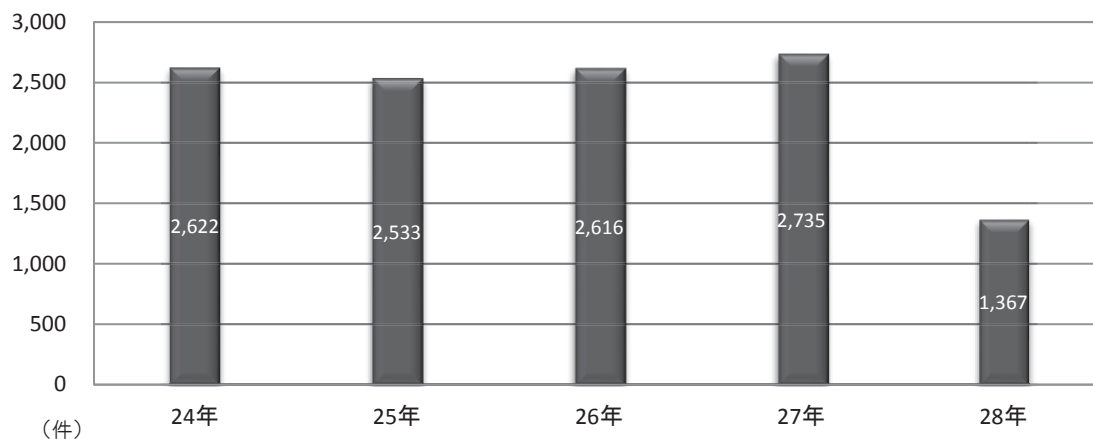


33-8 年別・疾病分類別死亡患者数及び死亡率

区分	24年				25年				26年				27年				28年														
	総数(人)		死亡(人)		死亡率(%)		死亡(人)		死亡率(%)		死亡(人)		死亡率(%)		死亡(人)		死亡率(%)														
	男	女	男	女	男	女	男	女	男	女	男	女	男	女	男	女	男	女													
感染症及び寄生虫症	245	231	15	4	6.1	1.7	226	18	13	7.2	5.8	224	215	19	16	8.5	7.4	240	252	10	13	4.2	5.2	188	20	8	7.8	4.3			
新生物	3,345	2,445	129	72	3.9	2.9	3,198	286	134	4.2	2.7	3,092	2,314	115	74	3.7	3.2	3,350	2,474	143	68	4.3	2.7	3,487	2,456	112	68	3.2	2.8		
血液・造血器の疾患	65	67	3		4.6		120	72	8	13.3	11.1	126	103	23	8	18.3	7.8	115	70	6	1	5.2	1.4	94	103	9	6	9.6	5.8		
内分泌・栄養・代謝疾患	315	291		3		1.0	329	287	2		0.7	338	327	2	1	0.6	0.3	327	297	5	2	1.5	0.7	380	328	3	2	0.8	0.6		
精神障害	64	125	2	1	3.1	0.8	66	135	1	1.5		66	112					57	96	2	1	3.5	1.0	66	103						
神経系の疾患	216	253	2	4	0.9	1.6	211	222	3	1.4	1.4	223	234	7	4	3.1	1.7	253	227	4	4	1.6	1.8	308	283	7	1	2.3	0.4		
眼、付属器の疾患	1,301	1,286					1,169	1,279				1,255	1,350					1,227	1,525					1,395	1,516						
耳、乳突突起の疾患	166	193					168	194				167	215					165	206					168	224						
循環器系の疾患	1,321	756	94	82	7.1	10.8	1,462	815	136	9.3	11.2	1,703	1,072	136	90	8.0	8.4	1,860	1,137	77	76	4.1	6.7	1,750	1,283	115	86	6.6	6.7		
呼吸器系の疾患	443	300	32	15	7.2	5.0	449	279	27	6.0	5.7	472	284	26	8	5.5	2.8	521	328	43	18	8.3	5.5	541	314	31	14	5.7	4.5		
消化器系の疾患	1,418	1,115	19	6	1.3	0.5	1,875	1,376	18	1.0	0.7	2,096	1,508	18	17	0.9	1.1	2,130	1,393	22	20	1.0	1.4	2,112	1,466	17	14	0.8	1.0		
皮膚、皮下組織の疾患	99	73	1	1	1.0	1.4	80	80				73	98	1	1	1.4	1.0	87	91	1		1.1		104	82	2	2	1.9	2.4		
新生物系、結合組織の疾患	485	666	5	3	1.0	0.5	484	565	1	0.2	1.1	460	588	3	5	0.7	0.9	400	559	5	8	1.3	1.4	443	618	8	2	1.8	0.3		
尿路器系の疾患	295	287	3	2	1.0	0.7	278	363	3	1.1	0.8	292	566	8	4	2.7	0.7	279	546	4	2	1.4	0.4	361	568	4	5	1.1	0.9		
妊娠、分娩及び産褥		548		1		0.2		555					587												489						
閉経期に発生した病態	80	89	1	1	1.3	1.1	168	140				199	181	2	2	1.0	1.1	182	143					183	135	1	1	0.5	0.7		
先天異常	118	76	1		0.8		137	77	1	0.7	1.3	147	91					129	96		2		2.1		146	99	1		0.7		
症状、検査及び診断名不明確の病態	81	73	1		1.2		28	25				9	5					10	7	2	2	20.0	28.6	20	12						
損傷及び中毒	608	397	27	15	4.4	3.8	682	455	22	3.2	1.3	775	525	10	4	1.3	0.8	720	487	7	3	1.0	0.6	676	467	12	9	1.8	1.9		
健康状態に影響を及ぼす要因等	604	751					210	355				102	248					110	239	36	18	32.7	7.5	71	193						
男女計	11,269	10,022	335	210	3.0	2.1	11,365	9,786	380	3.3	2.3	11,819	10,623	370	234	3.1	2.2	12,162	10,734	367	238	3.0	2.2	12,560	10,927	342	218	2.7	2.0		
合計	21,291	21,291	546	546	2.6	2.6	21,151	21,151	601	2.8	2.8	22,442	22,442	604	604	2.7	2.7	22,886	22,886	605	605	2.6	2.6	23,487	23,487	560	560	2.4	2.4		

区 分	24年	25年	26年	27年	28年
循環器内科	67.0	73.7	66.5	61.5	60.1
血液内科	28.7	21.6	15.8	2.8	16.4
リウマチ・膠原病内科	19.0	14.6	16.4	11.3	11.3
糖尿病・内分泌・代謝内科	-	-	4.9	4.4	4.0
糖尿病科	35.8	9.8	-	-	-
内分泌・代謝科	3.6	3.6	-	-	-
肝・胆・膵内科	50.5	70.7	70.0	67.6	69.1
消化管内科	63.3	64.7	63.7	54.0	58.8
炎症性腸疾患内科	-	-	78.0	71.3	72.2
呼吸器内科	39.2	36.6	38.9	40.2	27.7
神経内科	5.5	2.5	1.6	2.4	0.7
腎・透析内科	40.2	45.3	39.8	36.9	34.3
総合内科	11.5	11.6	-	-	-
小児科	21.8	37.0	34.0	24.3	23.0
N I C U	11.1	8.0	9.3	4.9	1.7
肝・胆・膵外科	50.5	47.3	48.5	43.9	48.0
小児外科	53.5	64.8	56.3	68.1	62.0
上部消化管外科	52.5	54.2	63.4	60.1	56.2
下部消化管外科	34.7	37.2	19.8	1.4	0.3
炎症性腸疾患外科	-	-	34.5	26.7	22.3
乳腺・内分泌外科	81.3	67.4	57.6	58.4	72.7
心臓血管外科	66.1	57.1	53.7	46.4	58.6
呼吸器外科	68.4	70.7	72.5	78.2	75.6
整形外科	77.8	80.6	73.2	64.8	66.0
脳神経外科	51.6	54.3	53.8	61.3	65.6
皮膚科	59.2	65.9	65.9	63.2	62.9
泌尿器科	54.5	56.7	56.9	56.1	45.5
産科婦人科	55.8	56.2	49.9	51.4	47.9
眼科	79.7	74.8	78.2	89.5	95.4
耳鼻咽喉科・頭頸部外科	54.8	59.1	60.1	59.7	60.9
形成外科	30.2	28.3	27.2	19.3	27.5
放射線科	12.2	12.1	13.4		0.5
歯科口腔外科	38.8	44.2	58.2	53.6	50.2
輸血・細胞治療科	-	-	-	50.6	16.7
ペインクリニック部	50.3	48.4	64.6	75.4	81.8
救命救急センター	3.4	0.9	0.1	0.8	0.3
精神科神経科	1.8	4.0	3.3	3.6	0.7
合 計	53.8	53.5	53.3	52.3	52.2

33-10 院内がん登録数の年別推移



※ 28年症例は29年（7月～8月）提出予定のため29年3月時点での登録数

33-11 選択死因分類表に基づく死亡患者数及び死因率（28年）

選択死因 分類コード	分類名	男性		女性	
		死亡患者数 (人)	死因率 (%)	死亡患者数 (人)	死因率 (%)
Se01	結核				
Se02	悪性新生物	128	37.4	79	36.2
Se03	食道の悪性新生物（再掲）	(3)	(0.9)	(1)	(0.5)
Se04	胃の悪性新生物（再掲）	(11)	(3.2)	(8)	(3.7)
Se05	結腸の悪性新生物（再掲）	(1)	(0.3)	(2)	(0.9)
Se06	直腸S状結腸移行部及び直腸の悪性新生物（再掲）	(1)	(0.3)		
Se07	肝及び肝内胆管の悪性新生物（再掲）	(8)	(2.3)	(7)	(3.2)
Se08	胆のう及びその他の胆道の悪性新生物（再掲）	(4)	(1.2)	(2)	(0.9)
Se09	膵の悪性新生物（再掲）	(6)	(1.8)	(5)	(2.3)
Se10	気管、気管支及び肺の悪性新生物（再掲）	(47)	(13.7)	(9)	(4.1)
Se11	乳房の悪性新生物（再掲）			(9)	(4.1)
Se12	子宮の悪性新生物（再掲）			(7)	(3.2)
Se13	白血病（再掲）	(13)	(3.8)	(7)	(3.2)
Se14	糖尿病	3	0.9		
Se15	高血圧性疾患				
Se16	心疾患（高血圧性を除く）	35	10.2	20	9.2
Se17	急性心筋梗塞（再掲）	(15)	(4.4)	(3)	(1.4)
Se18	その他の虚血性心疾患（再掲）	(6)	(1.8)	(5)	(2.3)
Se19	不整脈及び伝導障害（再掲）	(6)	(1.8)	(5)	(2.3)
Se20	心不全（再掲）	(5)	(1.5)	(2)	(0.9)
Se21	脳血管疾患	17	5.0	13	6.0
Se22	くも膜下出血（再掲）	(4)	(1.2)	(8)	(3.7)
Se23	脳内出血（再掲）	(9)	(2.6)	(2)	(0.9)
Se24	脳梗塞（再掲）	(4)	(1.2)	(2)	(0.9)
Se25	大動脈瘤及び解離	11	3.2	10	4.6
Se26	肺炎	16	4.7	7	3.2
Se27	慢性閉塞性肺疾患	3	0.9	2	0.9
Se28	喘息	1	0.3		
Se29	肝疾患	6	1.8	5	2.3
Se30	腎不全	3	0.9	1	0.5
Se31	老衰			1	0.5
Se32	不慮の事故	18	5.3	10	4.6
Se33	交通事故（再掲）	(6)	(1.8)	(5)	(2.3)
Se34	自殺	4	1.2	7	3.2
-	その他	97	28.4	63	28.9
	合 計 (人)		342		218

※選択死因分類表とは厚生労働省の人口動態調査で用いられる死因分類表のひとつ。  
全死因の中から社会的に関心の高い死因を選択したもの。